



Österreichs Landwirtschaft im Gemeinsamen Markt

Befürchtungen, Erfahrungen und Erfolge

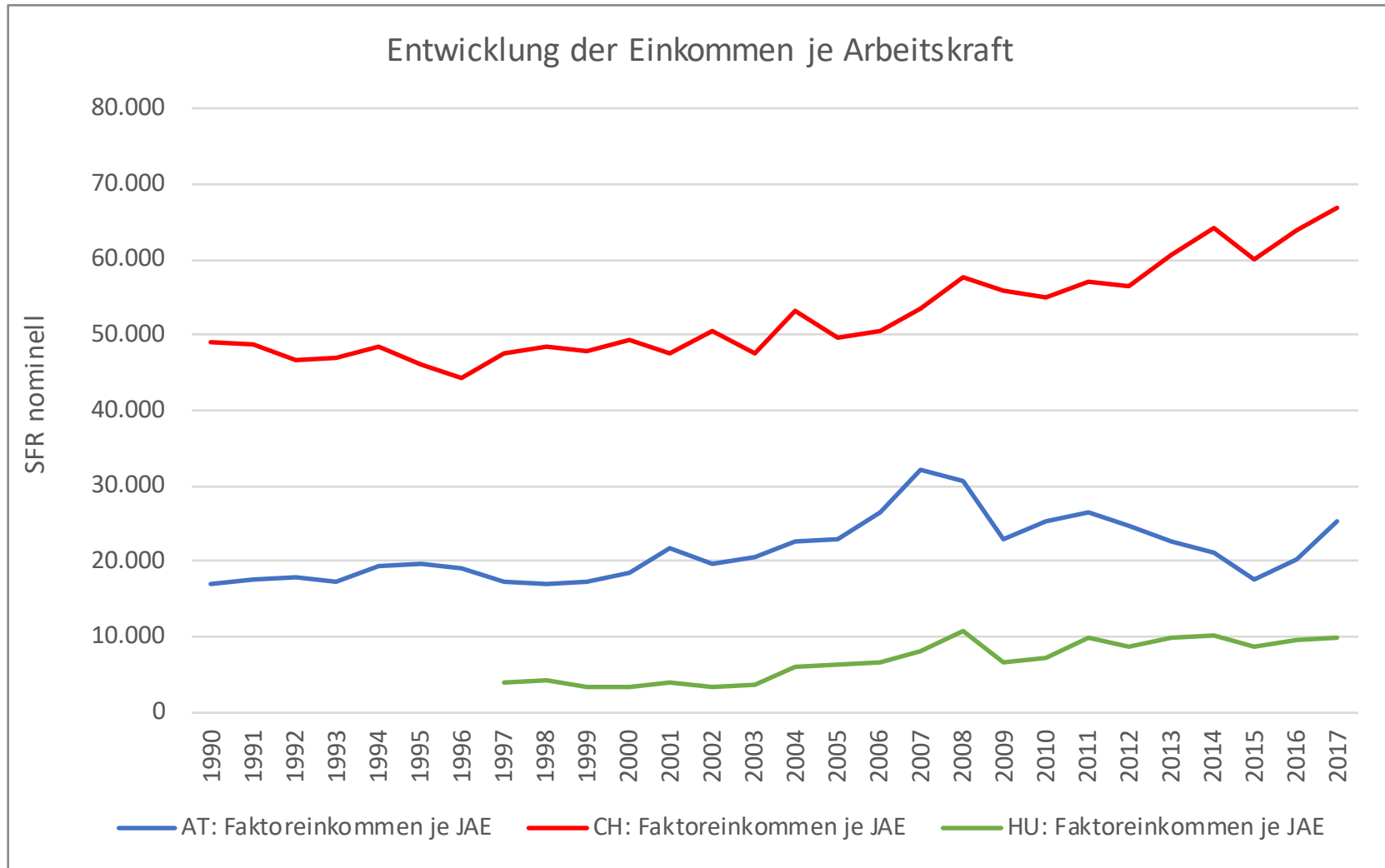
Franz Sinabell

Schweizer Agrarpolitik Forum

Grenzschutz bei Nahrungsmitteln: Unterwegs zum Dialog

17 August 2018

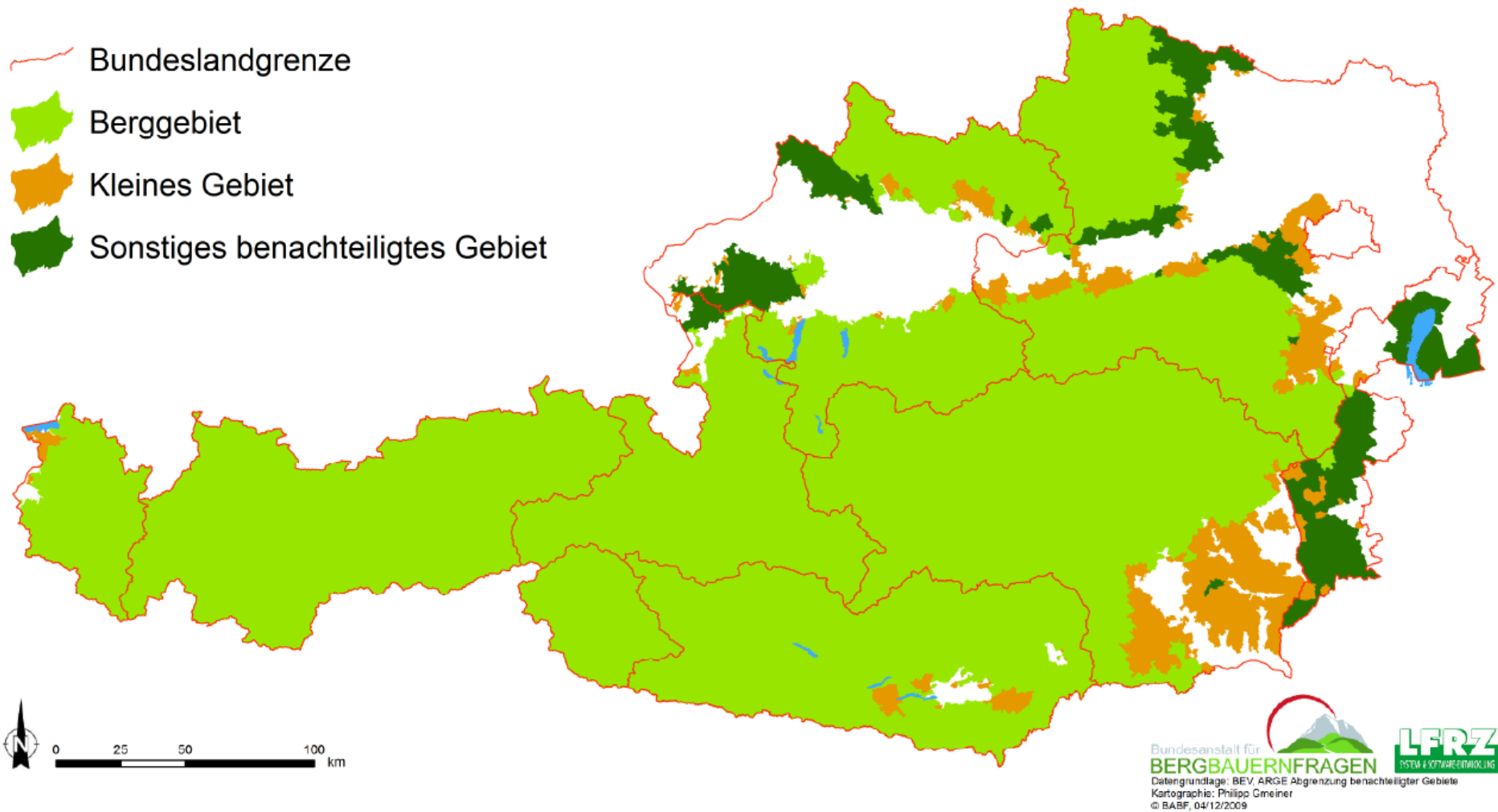
warum ist das Thema interessant



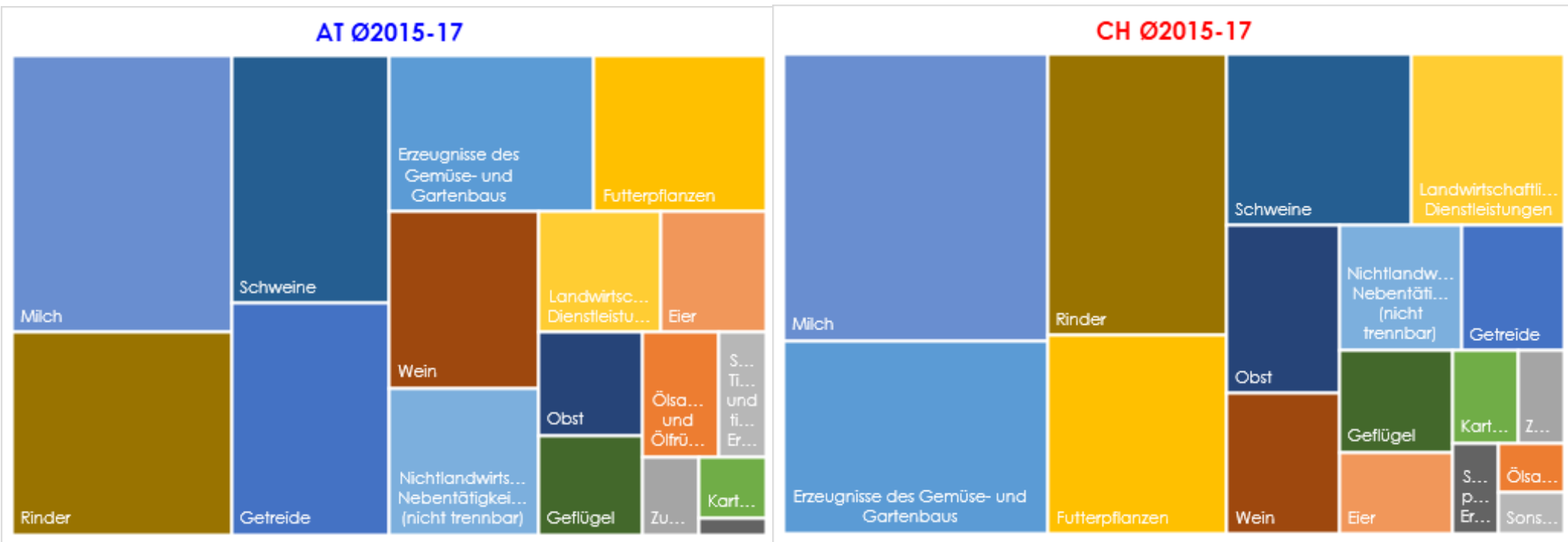
- eine kurze Charakterisierung der Landwirtschaft
- der EU-Beitritt Österreichs
 - Landwirtschaft und spezielle andere Gruppen
 - Befürchtungen
 - Erfahrungen
- ein genauerer Blick mit überraschenden Befunden
- Schlussfolgerungen und Ausblick

kurze Charakterisierung der Landwirtschaft in Österreich

Produktionsregionen in Österreich



Agrar-Produktion in AT und CH



Westgrenze

Schweiz

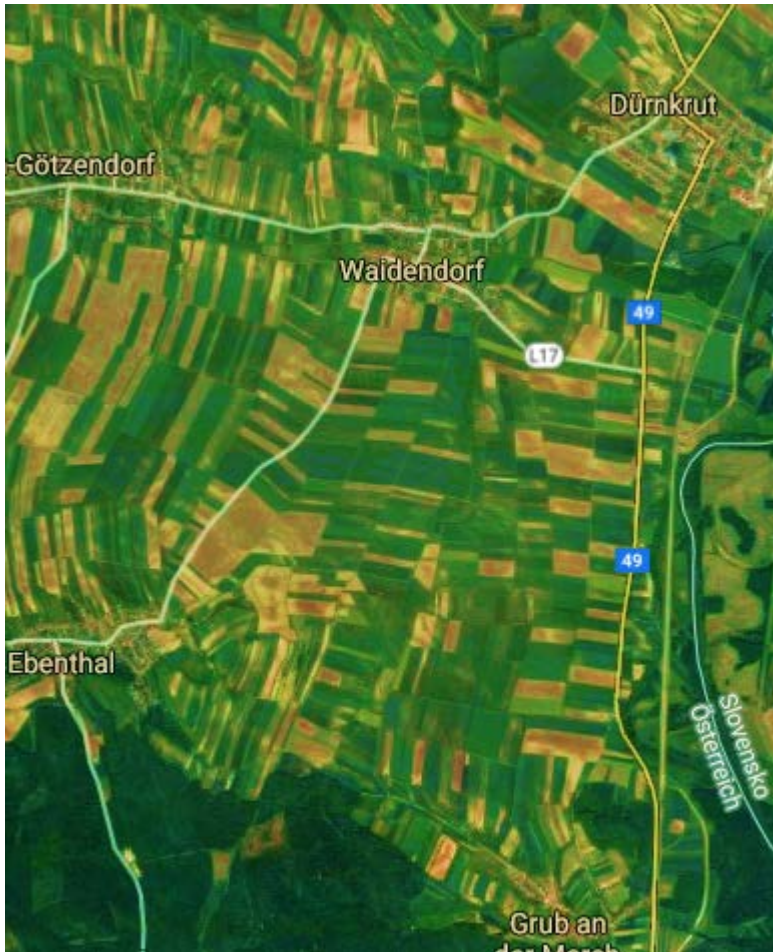


Österreich

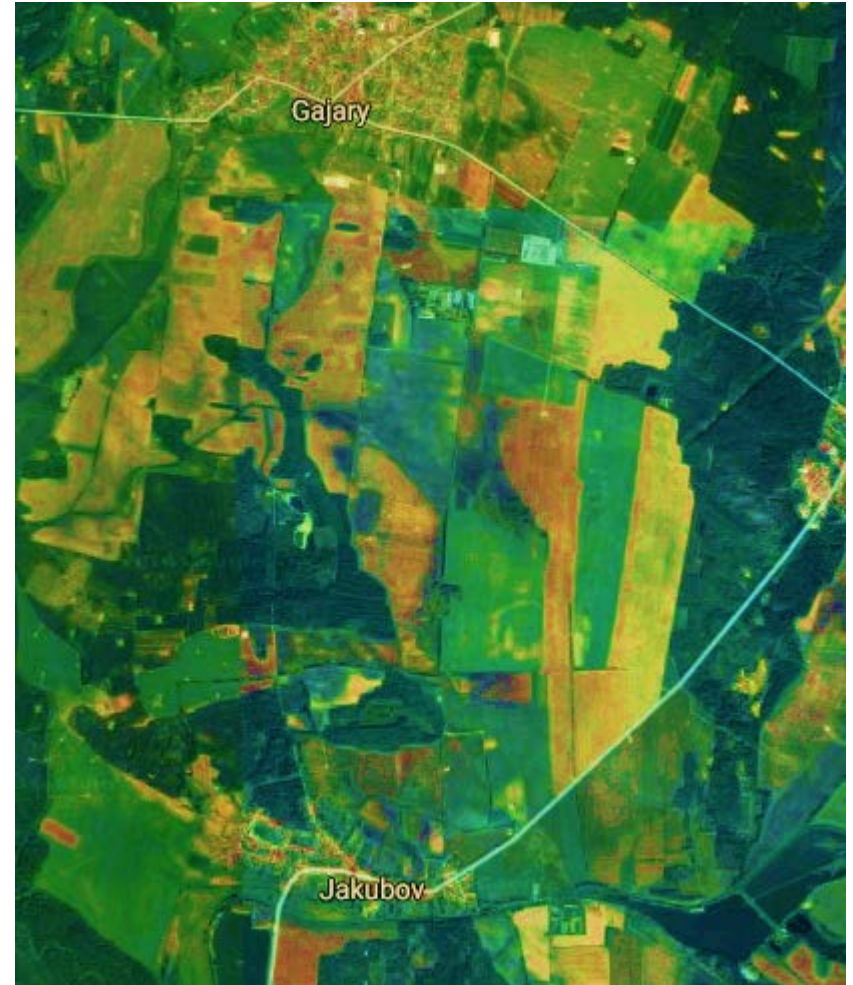


Ostgrenze

Österreich



Slowakei



der EU-Beitritt

Landwirtschaft und spezielle Gruppen

- Zusammenbruch sowjetische Einflusszonen
 - große Unsicherheit, Krieg an der Grenze
- GATT-Verhandlungen: Handelsliberalisierung
- EU Binnenmarkt: Maastricht-Vertrag
- EU Agrarpolitik
 - massive Senkung der Agrarpreise
 - Übergang von Marktpreisstützung auf direkte Stützung
 - Integration in Weltagrarmärkte (erst ab 2005)

EU-Beitritt: Erwartungen

- Übernahme der GAP von einem Tag auf den anderen
 - Änderung aller Agrarpreise - sofort
 - völlige Öffnung der Grenzen
- hoher Anpassungsbedarf an EU-Standards
- Einkommensverluste Landwirtschaft
- Verluste Marktanteile heimische Lebensmittel

EU-Beitritt: einige Befürchtungen

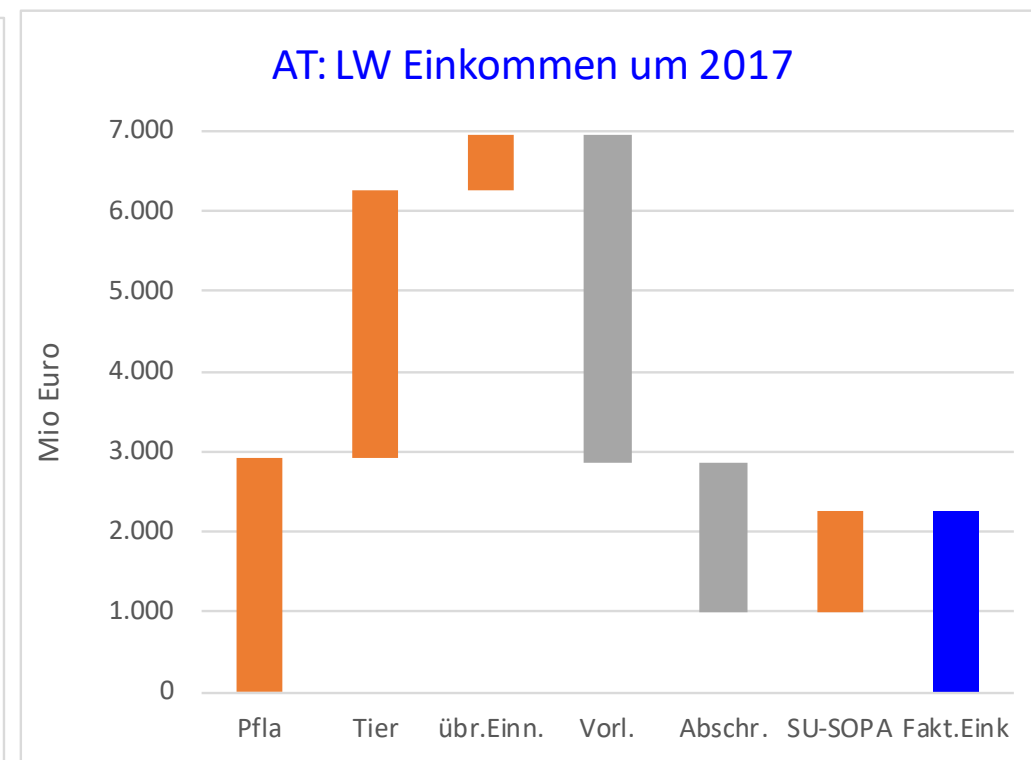
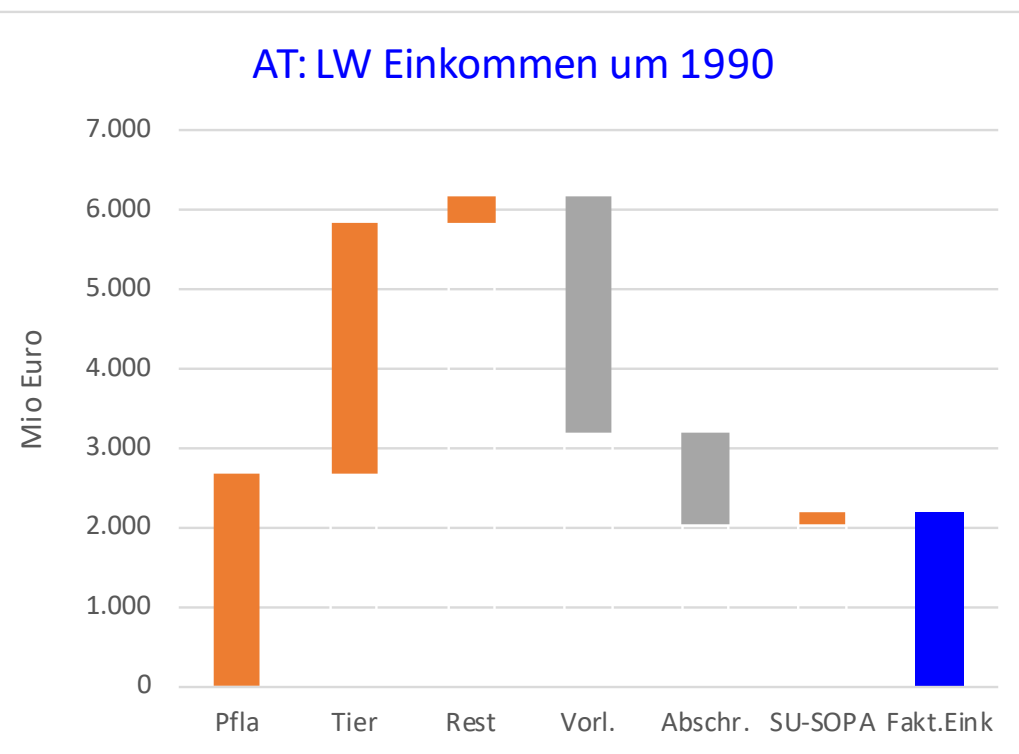
- Beschleunigung Strukturwandel in LW
- Verlust Arbeitsplätze in Lebensmittel-Verarbeitung
- Überschwemmung mit importierten Lebensmitteln
- mindere Qualität von Lebensmitteln
- Armut am Land und Beschleunigung Entsedelung



Produktion und Einkommen

Entwicklung landw. Einkommen AT

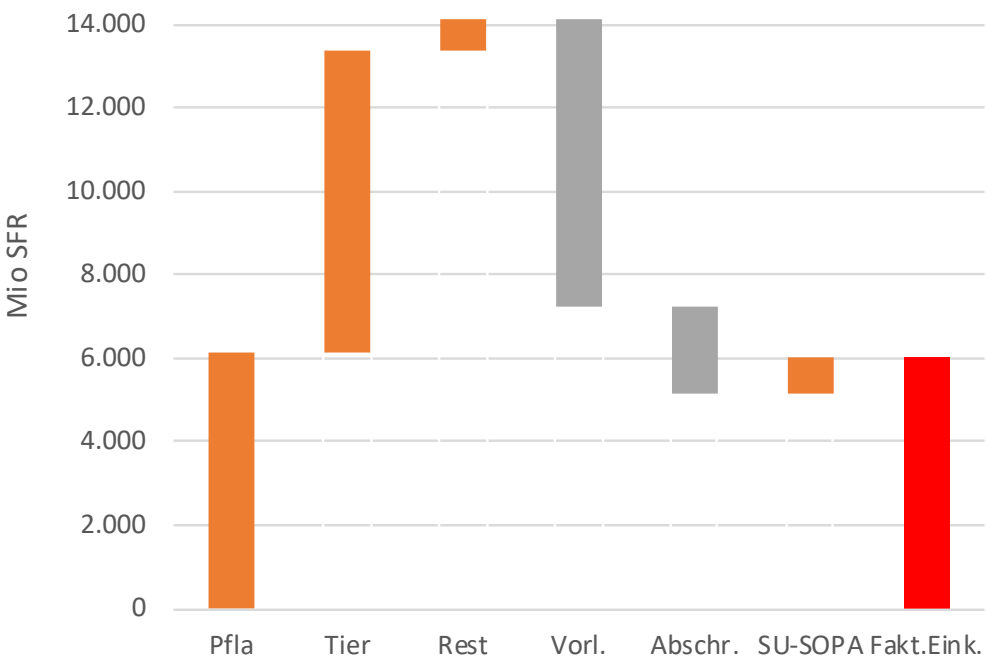
Agrarsektor lfd. Preise



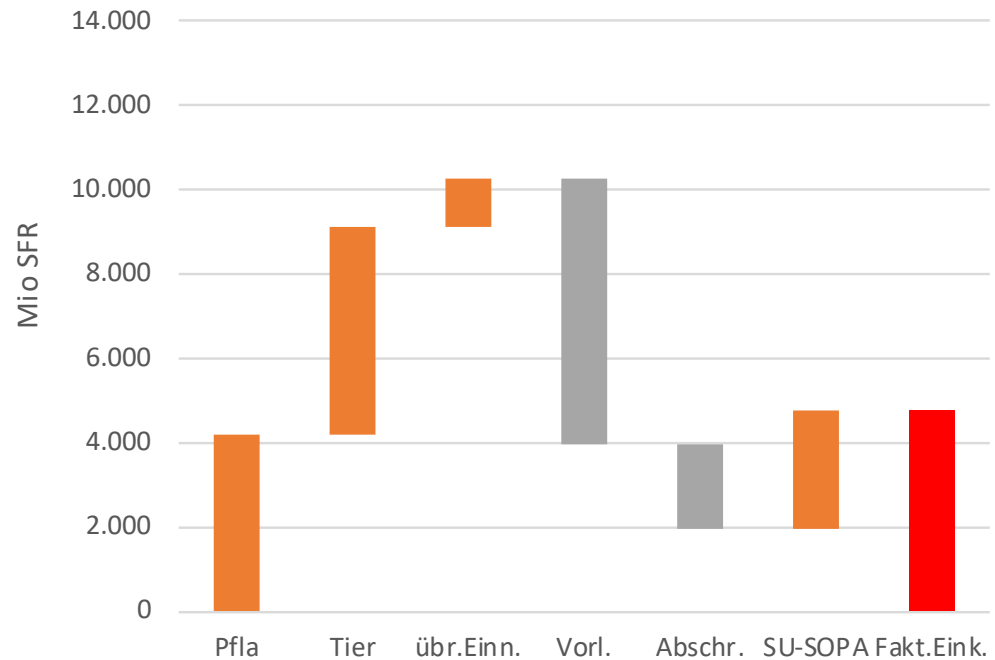
Entwicklung Landw. Einkommen CH

Agrarsektor lfd. Preise

CH: LW Einkommen um 1990



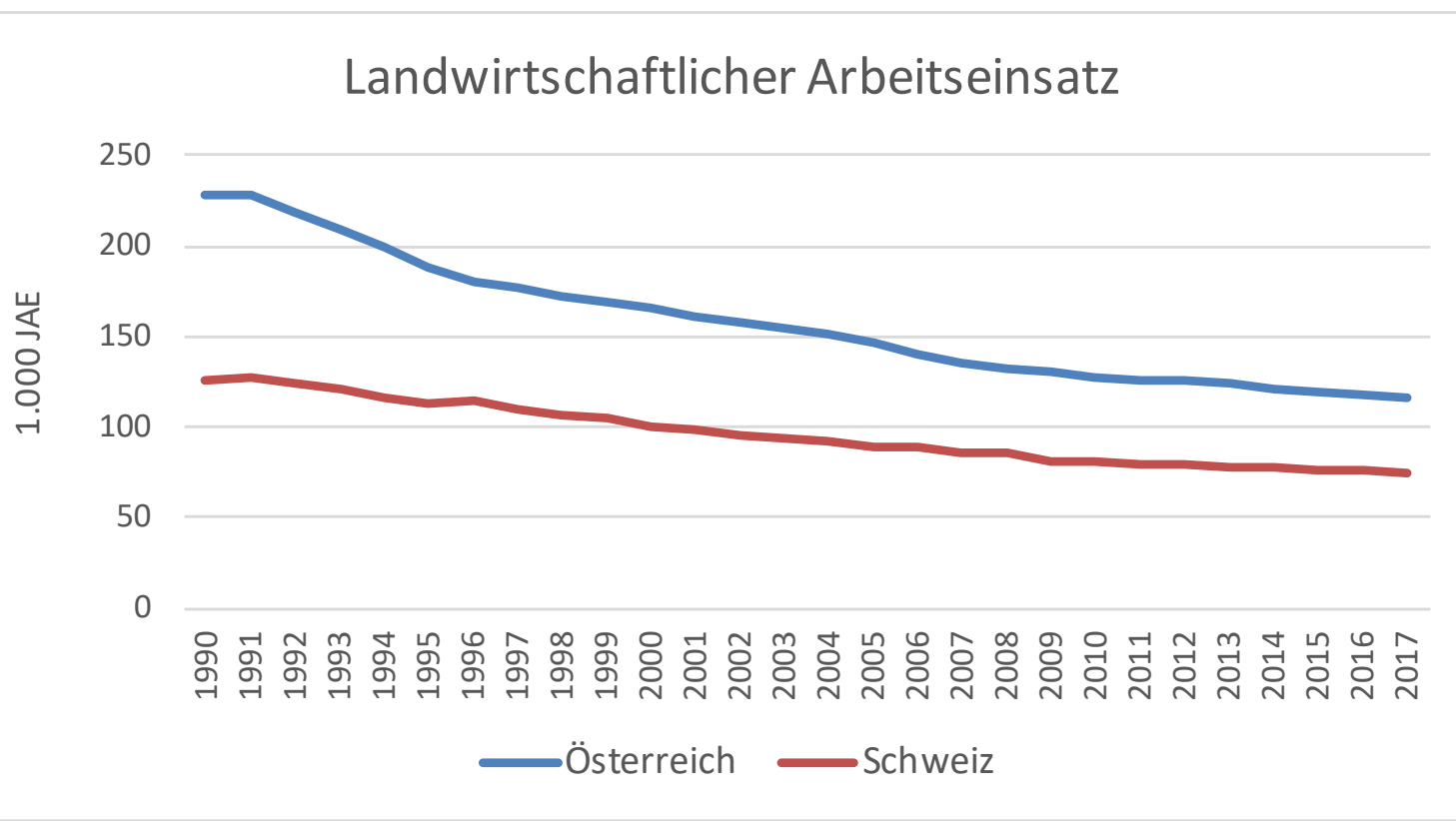
CH: LW Einkommen um 2017



Strukturwandel

Entwicklung des Arbeitseinsatzes in der LW

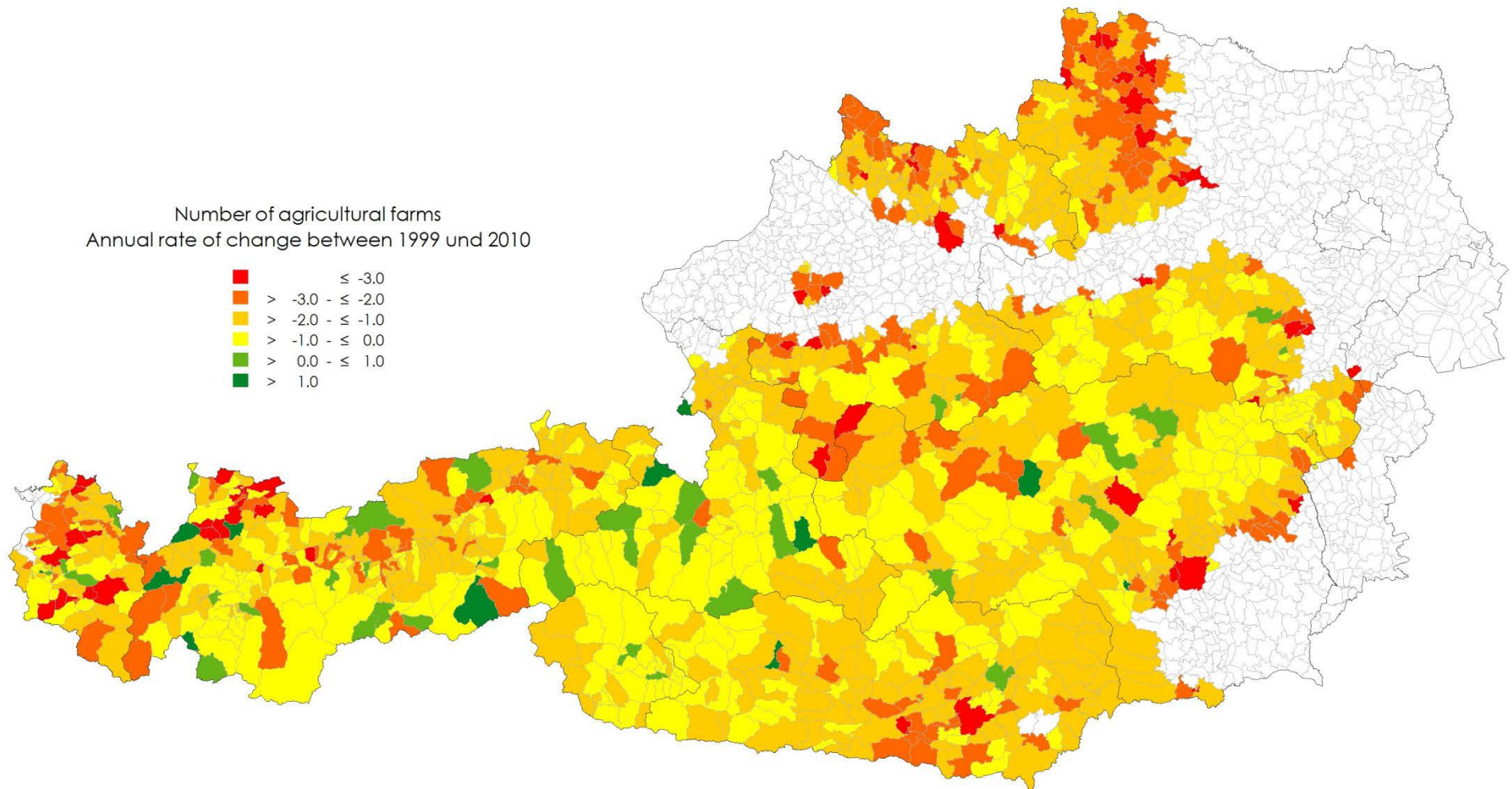
Landwirtschaftlicher Arbeitseinsatz



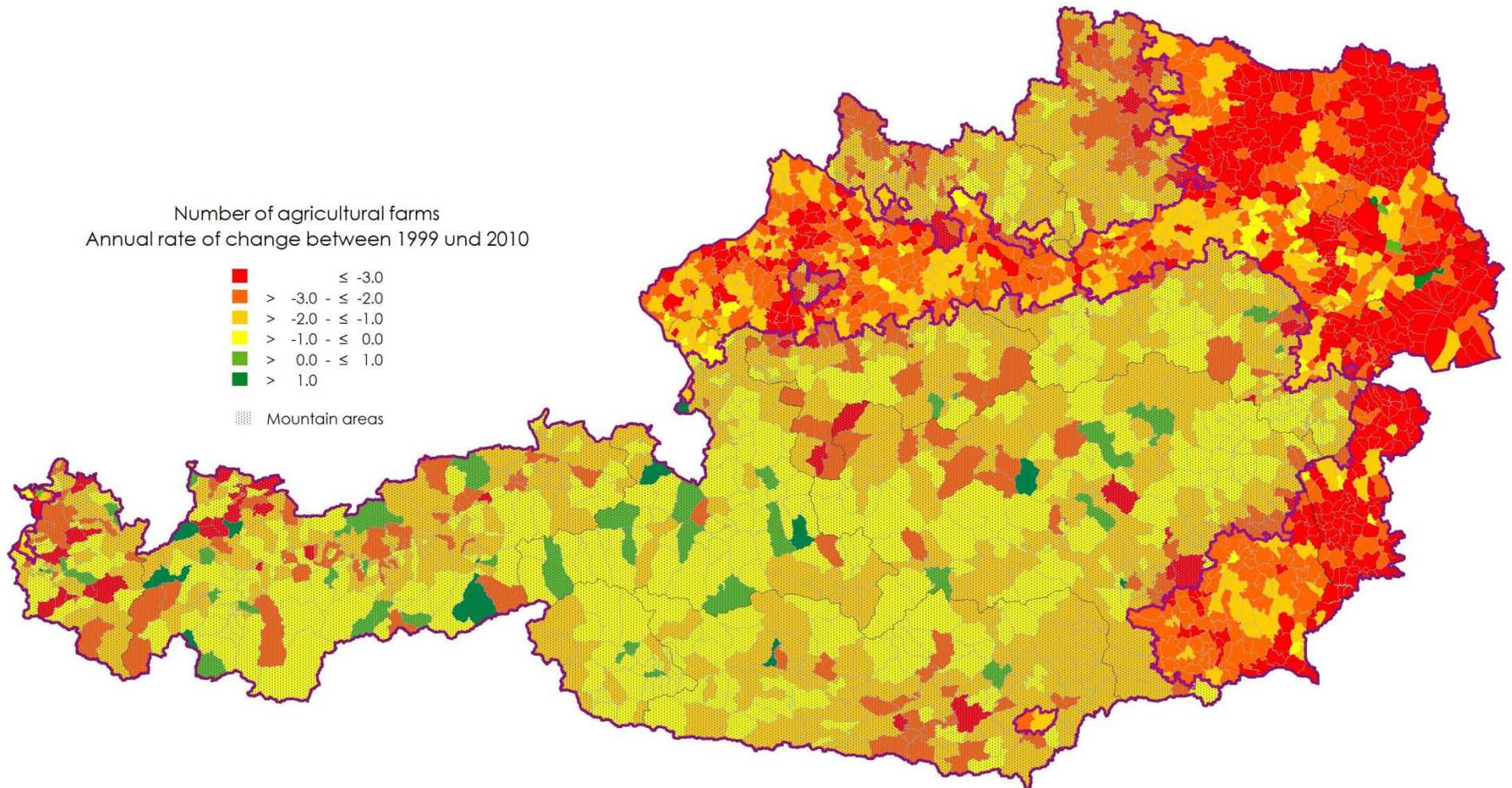
	AT	CH
Veränderungsrate p.a.		
1990 bis 1996	- 3,9	- 2,3
1990 bis 2000	- 3,2	- 2,1
1995 bis 2005	- 2,5	- 2,3
1995 bis 2017	- 2,2	- 1,9
2000 bis 2017	- 2,0	- 1,8
2005 bis 2017	- 1,9	- 1,5

Strukturentwicklung in der Landwirtschaft

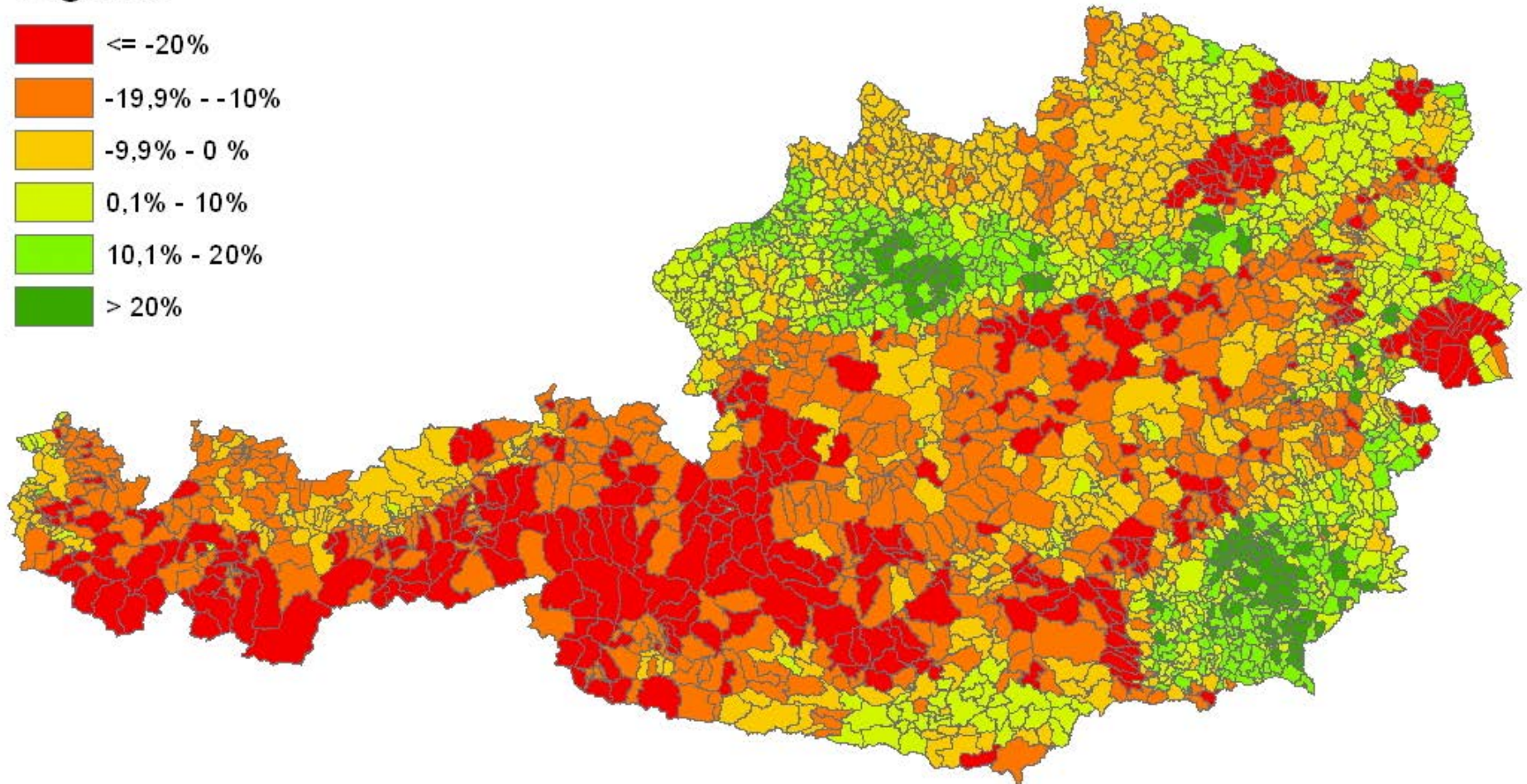
Änderung Anzahl Iw und fw Betriebe 1999-2010



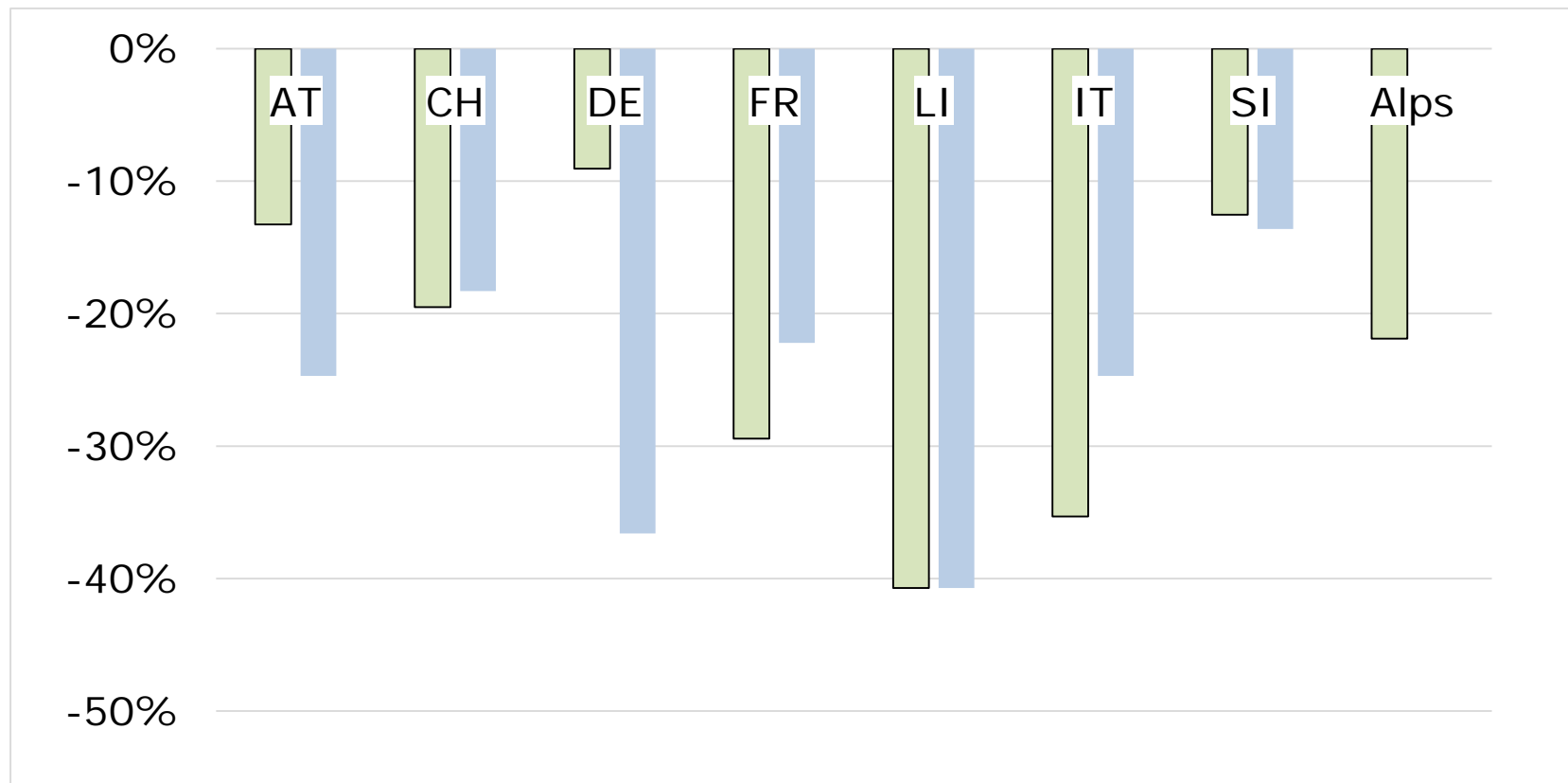
Strukturentwicklung in der Landwirtschaft ein unerwartetes Ergebnis



Legende



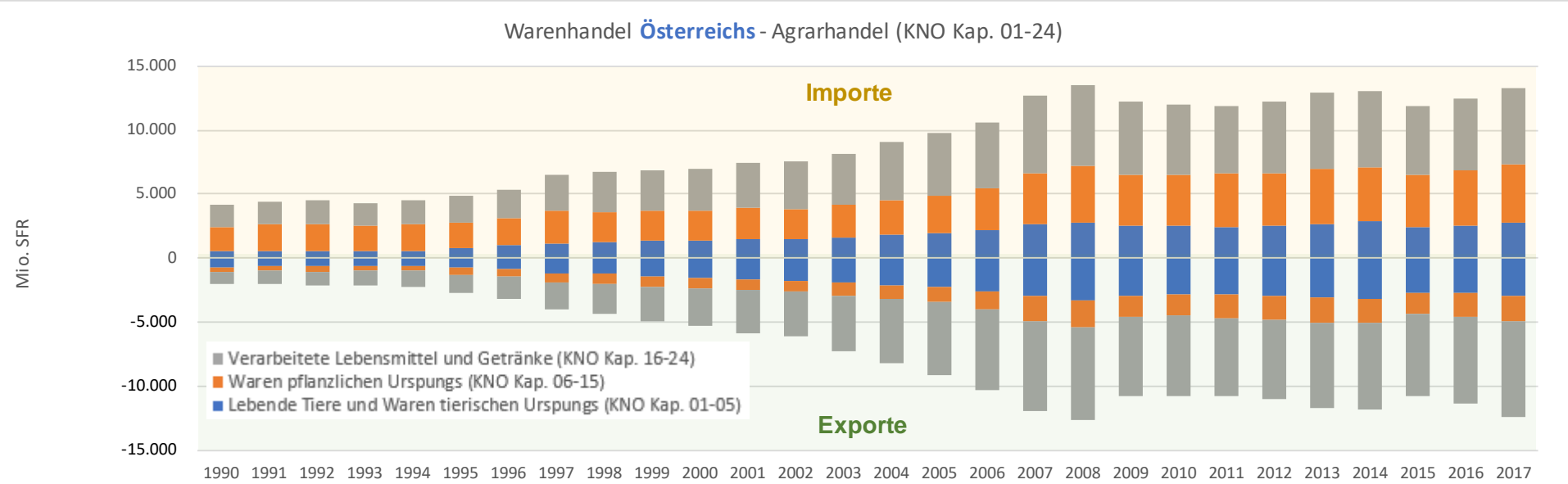
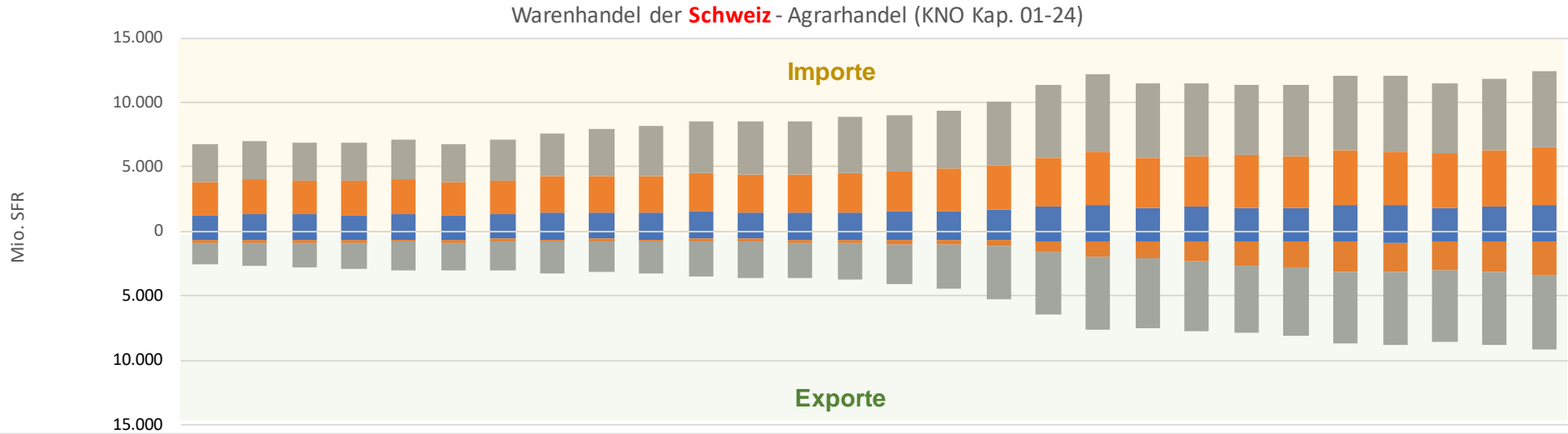
ein genauerer Blick auf die Struktur-Entwicklung Betriebe im Alpenraum und außerhalb



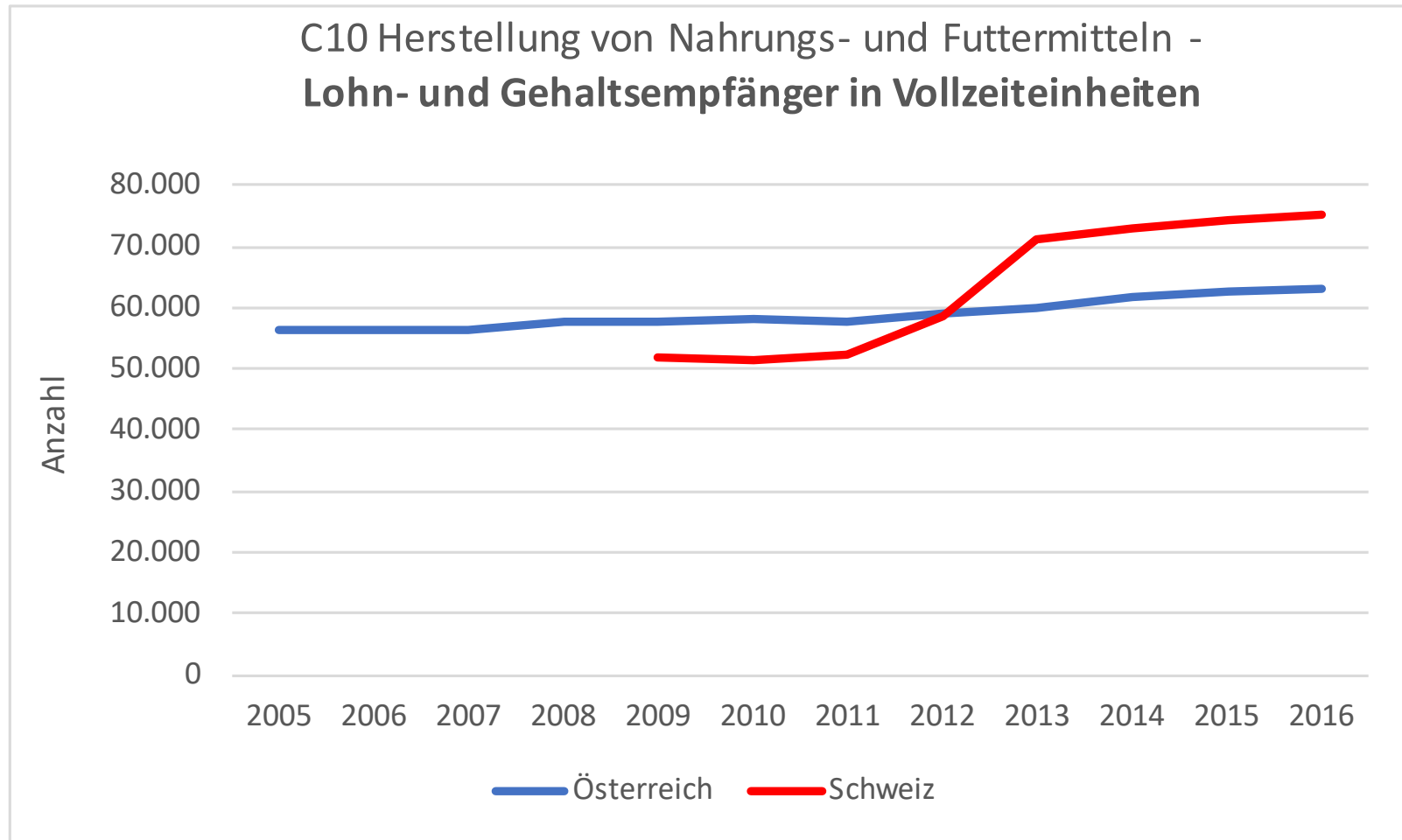
Änderung Anzahl Betriebe zwischen 1999 und 2010
grün: Alpine Gemeinden
blau: das ganze Land

Markt-Integration

Entwicklung Agrarhandel (Welt)



Beschäftigung in der Nahrungs- und Futtermittelwirtschaft



Resümee

EU-Beitritt: Erwartungen und was tatsächlich passierte

- **Übernahme der GAP von einem Tag auf den anderen**
 - Änderung aller Agrarpreise - sofort
 - völlige Öffnung der Grenzen
 - ➔ Erwartungen sind eingetreten; Bauern waren vorbereitet
- **hoher Anpassungsbedarf an EU-Standards**
 - ➔ dies ging besser als erwartet; Vorteil nach Osterweiterung
- **Einkommensverluste Landwirtschaft**
 - ➔ zunächst wurden Verluste durch Förderungen überkompensiert – dann kam eine lange Durststrecke
- **Verluste Marktanteile heimische Lebensmittel**
 - ➔ hielt sich in Grenzen; Vorliebe für heimische Produkte

EU-Beitritt: einige Befürchtungen und was tatsächlich passierte

- **Beschleunigung Strukturwandel in LW**
 - ➔ tatsächlich langsamer als vor EU-Beitritt; jedoch rascher als in der Schweiz – jedoch NICHT im Alpengebiet
- **Verlust Arbeitsplätze in Lebensmittel-Verarbeitung**
 - ➔ zunächst ja, nach Anpassung kontinuierliche Zunahme
- **Überschwemmung mit importierten Lebensmitteln**
 - ➔ zunächst ja, per Saldo jedoch Zuwächse im Export
- **mindere Qualität von Lebensmitteln**
 - ➔ Qualität erhöhte sich, viel mehr Bio-Lebensmittel
- **Armut am Land und Beschleunigung Entsiedelung**
 - ➔ Wirtschaftswachstum im ländlichen Raum ist HÖHER



- BMLFUW, 2017, Grüner Bericht 2017. Eigenverlag, Wien.
- Hofreither, M.F., M. Kniepert, E. Schmid, F. Sinabell, F. Weiss, 2006, Mittelfristige Konsequenzen der EU-Mitgliedschaft für österreichische Landwirtschaft
- Hovorka, 2017, Die Evaluierung der Ausgleichszahlungen für naturgedingte Nachteile. Facts & Figures, Bundesanstalt für Bergbauernfragen, Wien.
- Luftbilder: maps.google.at
- Eurostat: Landwirtschaftliche Gesamtrechnung, Leistungs- und Strukturhebung
- Agrarhandel: WIFO-Datenbank
- Struktur-Vergleich: <https://www.uibk.ac.at/diamont/>