



Forstbetrieb

## Strategie und Umsetzung

Bern, 2017

### Forstbetrieb Z/D/F

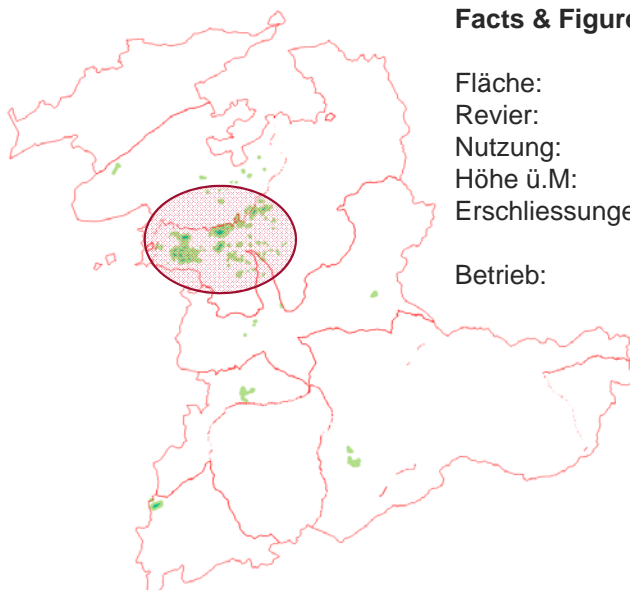
#### Facts & Figures

Fläche: 3'666 Hektaren (FBB)  
Revier: 4'000 Hektaren (inkl. Dritte)  
Nutzung: 30'000 fm / a  
Höhe ü.M: 450 – 1'600m.ü.M  
Erschliessungen: 235 km

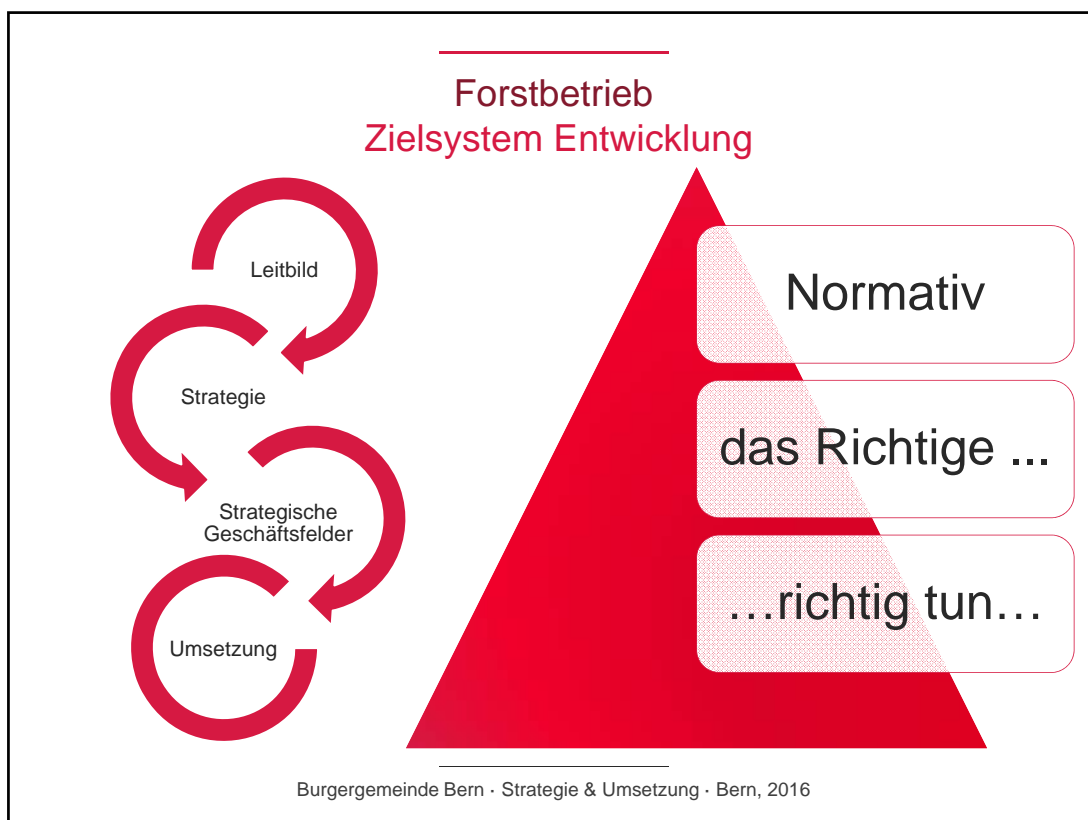
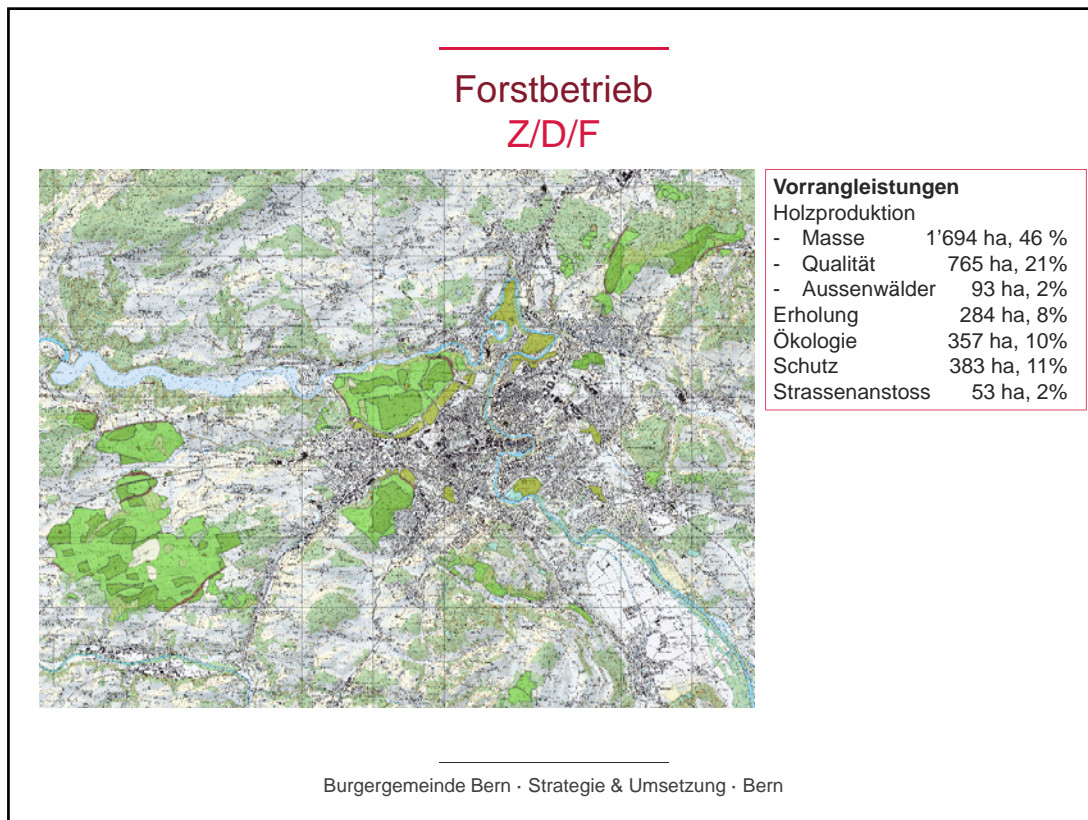
Betrieb:

- 1 Betriebsleitung (80%)
- 3 Förster (300%)
- 3 Forstwarte (300%)
- 3 Lernende (300%)
- 2 Admin (120%)
- Praktikanten

Kennzahlen:  
ca. 1.0 VZ dispositiv  
ca. 1.0 VZ operativ  
64 lm / ha

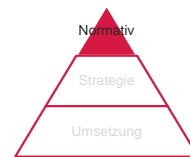


Burggemeinde Bern · Strategie & Umsetzung · Bern



---

## Forstbetrieb Leitbild 2005



### Wer ist der Forstbetrieb der Burgergemeinde Bern (FBB):

- Er ist einer der führenden Forstbetriebe der Schweiz und wird als solcher wahrgenommen.
- Er ist Berater für Dritte für die "ökonomische" und "ökologische" Waldbewirtschaftung.
- Er ist eine selbständige, nach ökonomischen, ökologischen und sozialen Kriterien geführte Abteilung der Burgergemeinde Bern.
- Er ist ein bedeutender Anbieter von Holz.
- Er ist Kompetenzzentrum für die Pflege und Erhaltung von Erholungswäldern.

---

Burgergemeinde Bern · Strategie & Umsetzung · Bern

---

## Forstbetrieb Leistungen 2005



### Was leistet der FBB:

- Er produziert den Rohstoff Holz und sorgt dafür, dass Bedürfnisse nach dem Rohstoff Holz nachhaltig aus einheimischer Produktion gedeckt werden können.
- Er pflegt, nutzt und schützt den burgereigenen Wald sowie Wälder von Dritten. Er sorgt damit für Lebensqualität in der Agglomeration Bern.
- Er gibt aktiv und kompetent Auskunft über die Belange von Waldwirtschaft, Wald und Natur.
- Er kann Lernende, Förster und Forstingenieure im Rahmen von Berufslehren, Kursen und Praktika ausbilden.
- Er erbringt Dienstleistungen in den Bereichen Waldbewirtschaftung, Waldpflege (u.a. Arbeiten für Dritte) und Beratung (u.a. von Burgergemeinden und Korporationen) und sucht Kooperationen mit forstlichen und forstverwandten Organisationen..

---

Burgergemeinde Bern · Strategie & Umsetzung · Bern

## Forstbetrieb Handlungsgrundsätze 2005



### Wie handelt der FBB:

- Er erbringt seine Leistungen nach ökonomischen Grundsätzen. Er arbeitet ziel- und leistungsorientiert und anerkennt und fördert gute Leistungen.
- Er verfolgt die Grundsätze der Nachhaltigkeit.
- Er ist sich der Verantwortung gegenüber der gesamten Holzwirtschaft, gegenüber den Mitarbeitenden, gegenüber der Natur und gegenüber der Bevölkerung der Agglomeration Bern bewusst. Er entscheidet im Rahmen der Vorgaben von Bund, Kanton, Gemeinden und Burgergemeinde Bern eigenverantwortlich und arbeitet partnerschaftlich zusammen.

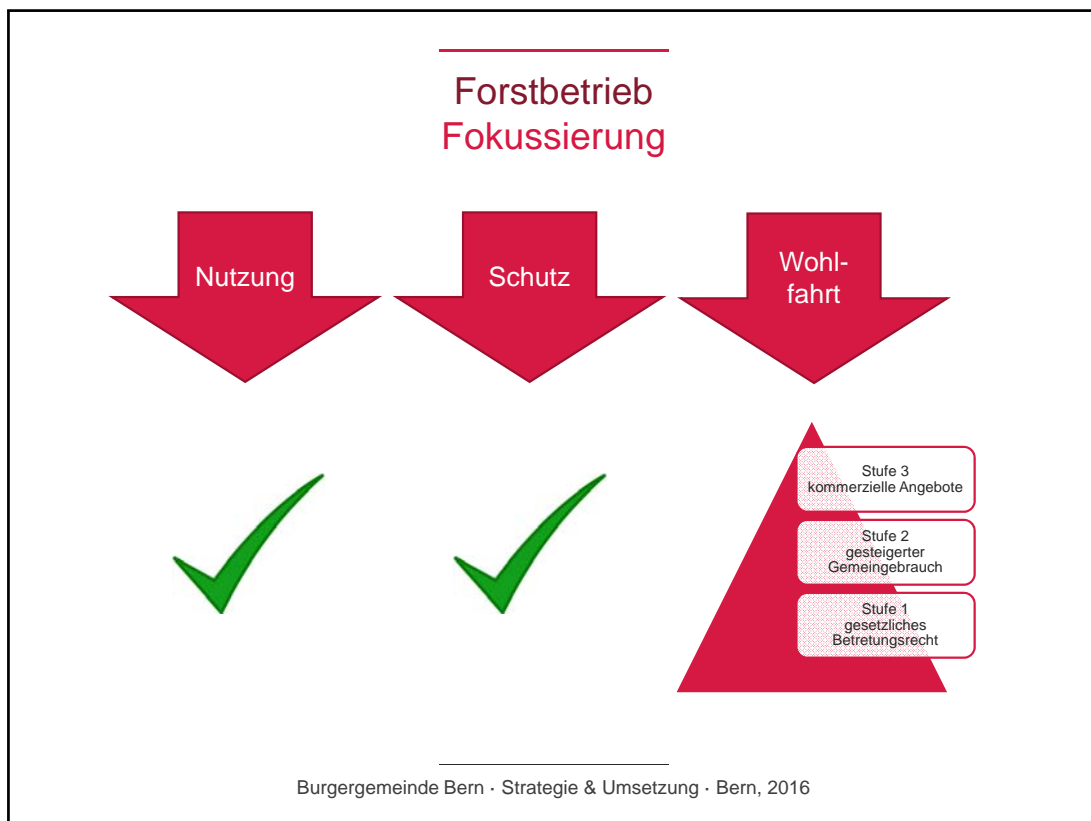
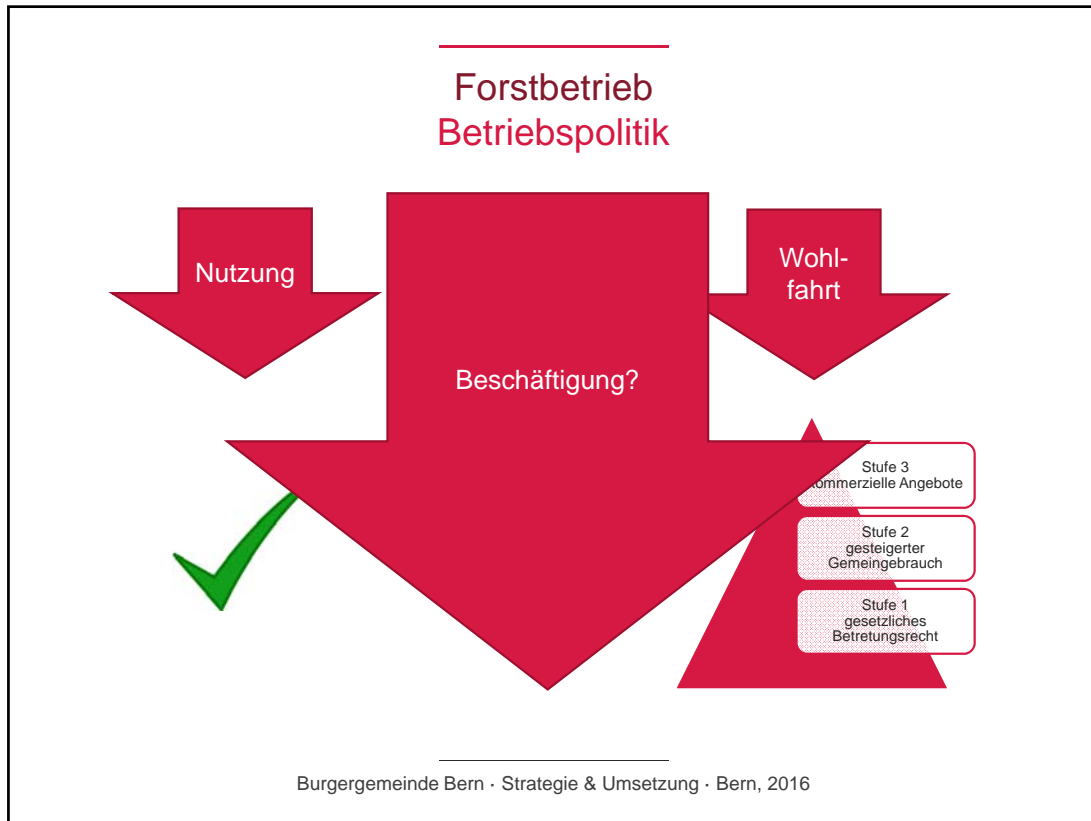
Burgergemeinde Bern · Strategie & Umsetzung · Bern

## Forstbetrieb Produkt-/Markt-Strategie 2016

- Holz
- Wohlfahrt
- Ökologie
- Schutz
- Arbeiten für Dritte / Dienstleistungen
- Fonds



Burgergemeinde Bern · Strategie & Umsetzung · Bern





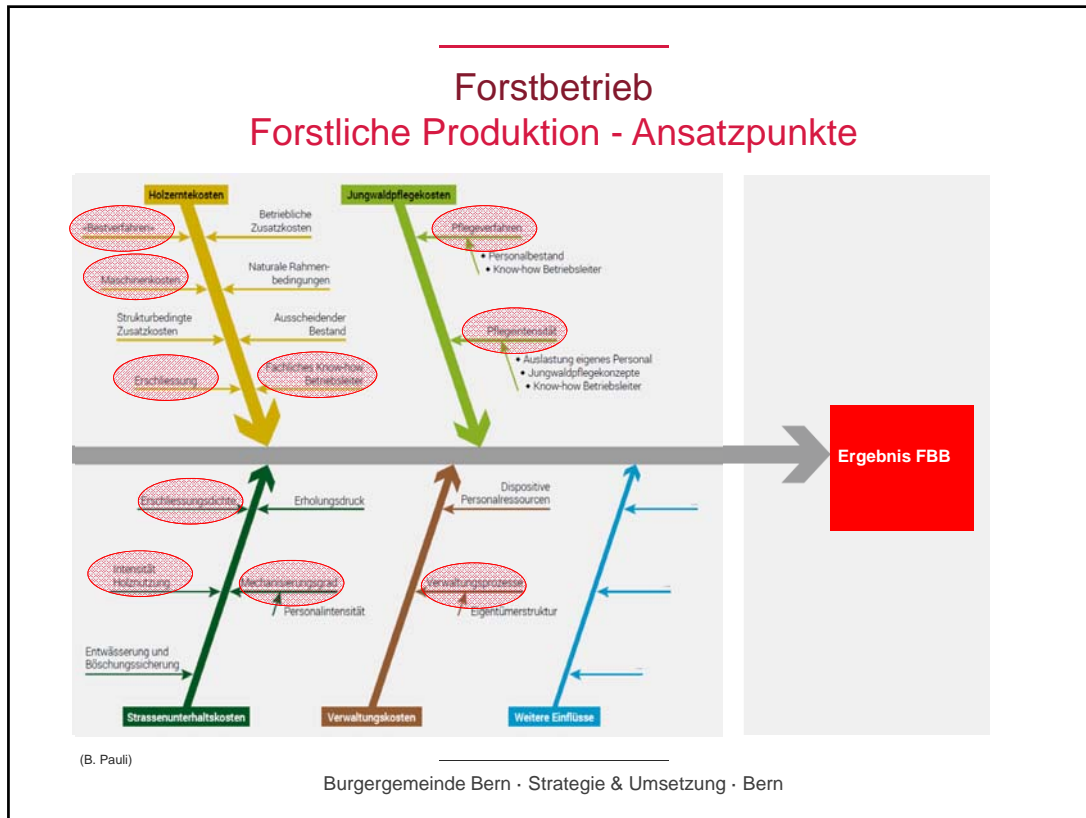
**Produktbereich «Holz»**

**Forstbetrieb  
Steuerungsgrößen**

Position	2014	2015	2016	2017+
Holzerlöse	79.53 / fm	60.61 / fm	77.71 / fm	↗↗
Erntekosten	44.19 / fm	44.15 / fm	44.98 / fm	↘
Deckungsbeitrag 1	35.34 / fm	16.46 / fm	32.73 / fm	↗
Lbh. / Ndh.	50 / 50	60 / 40	53 / 47	→
Nutzung	39'252 fm	29'491 fm	29'683 fm	↗
Dispositives Personal	48 %	45 %	43 %	↘
Operatives Personal	52 %	55 %	57 %	↘
Unternehmeranteil (in % der Pers.kost.)	87.5%	94.5%	90%	↗
Personalkosten	1'917'390	1'714'016	1'790'847	↘
Unternehmerkosten	1'677'894	1'619'708	1'215'126	↗↗

**→ Auftrag Eigentümer: Schwarze Zahlen aus forstlicher Produktion**

Burggemeinde Bern · Strategie & Umsetzung · Bern



### Forstbetrieb Optimierung Holzernte

- Einzelne forstliche Massnahme**
  - Schlaggrösse
  - Technische Verfahren (Kombination)
  - «Mikro»prozesse
  
- Gesamtkontext**
  - Betriebsgrösse / Nutzungsvolumen jährlich
  - Auslastung
  - Wettbewerb

(B. Pauli)

Burgergemeinde Bern · Strategie & Umsetzung · Bern

**Forstbetrieb**  
**Produkt-/Markt-Strategie - Wohlfahrt**

Zielgruppe, Anlass	Stufe	Grundlage	Wesentliche Inhalte
Forstliche Dienstleistungen Wirtschaftliche (sofern nicht in Stufe 2)	3	<ul style="list-style-type: none"> <li>Vereinbarung</li> </ul>	Leistungen, Preise
Infrastrukturbetreiber (Strom, Wasser, Kommunikation)	2	<ul style="list-style-type: none"> <li>Vereinbarung</li> <li>Benutzung von Waldstrassen für nicht-forstliche Zwecke</li> </ul>	Übergabe, Abnahme, Haftung, Kosten
Pädagogische Institutionen	2	<ul style="list-style-type: none"> <li>Voraussetzung für päd. Angebote</li> <li>Benutzung von Waldstrassen für nicht-forstliche Zwecke</li> </ul>	Übergabe, Abnahme, Sicherungsmassnahmen, technische Rahmenbedingungen, Kosten
Freizeit	2	<ul style="list-style-type: none"> <li>Antrag «nicht kommerzielle Anlässe» Vereinbarung (mit Sonderregelung bei Imkern etc.)</li> <li>Benutzung von Waldstrassen für nicht forstliche Zwecke</li> </ul>	Übergabe, Abnahme, Haftung, Kosten
Betretungsrecht	1	<ul style="list-style-type: none"> <li>OR41, WaG</li> </ul>	Schadenersatz, Betretungsbeschränkung

Burggemeinde Bern · Strategie & Umsetzung · Bern

**Forstbetrieb**  
**Produkt-/Markt-Strategie-Wohlfahrt, Schutz, Ökologie**

**Grundsatz**  
 Der Forstbetrieb ist eine eigenständige wirtschaftlich agierende Abteilung der Burggemeinde. Er erbringt Leistungen nur auf Bestellung oder wenn diese für die Waldbewirtschaftung dienlich sind. Der Nutzniesser bezahlt die Leistung. Er kann mittels Gesuch an die Burggemeinde eine finanzielle Beteiligung erfragen.

**Vorteil:**

- Die Burggemeinde kann eine konsequente Vergabepolitik aus einer Hand betreiben.
- Es besteht klare Abgrenzung zwischen wirtschaftlichen und wohltätigen Einheiten der Burggemeinde.

**Risiko: Interne Verrechnung**  
 Interne Verrechnungen sind ungünstig, weil Nutzniesser keine geldwerte Leistung darin erkennen und die Forderungen nach unentgeltlichen Leistungen steigen. Sie sind zu vermeiden.

Burggemeinde Bern · Strategie & Umsetzung · Bern



---

**Forstbetrieb**  
**Produkt-/Markt-Strategie-Wohlfahrt, Schutz, Ökologie**

2016	Wohlfahrt	Schutz	Ökologie
Ausgaben	CHF 650'925	CHF 1'078	CHF 7'241
Einnahmen	CHF 447'770	CHF 9'446	CHF 19'497
Nettoergebnis	CHF -203'154	CHF 8'368	CHF 12'255

Die Burgergemeinde Bern bestellt beim Forstbetrieb Leistungen z.G. der Allgemeinheit bis zu einem Kostendach von CHF 500'000 pro Jahr.

	2015	2016
Leistungen z.G. Allgemeinwohl	CHF -159'967	CHF - 182'530

---

Burgergemeinde Bern · Strategie & Umsetzung · Bern

---

**«Wir wollen täglich besser werden...»**

---

«... dazu braucht es Prozesse die Innovation  
fördern...»



---

*uentBärlich*

**Forstbetrieb**  
Halenstrasse 10  
3012 Bern

T 031 328 86 40  
forstbetrieb@bgbern.ch

[www.bgbern.ch](http://www.bgbern.ch)