



Centre de Développement de l'Agroécologie

Comment encourager l'innovation pour une Agriculture Ecologiquement Intensive en France ?

23 AOÛT 2019
Bern

Sébastien Roumegous
Co-fondateur, conseiller & formateur
sebastien.roumegous@cdagroecologie.fr
06.50.95.72.11





95%



5%



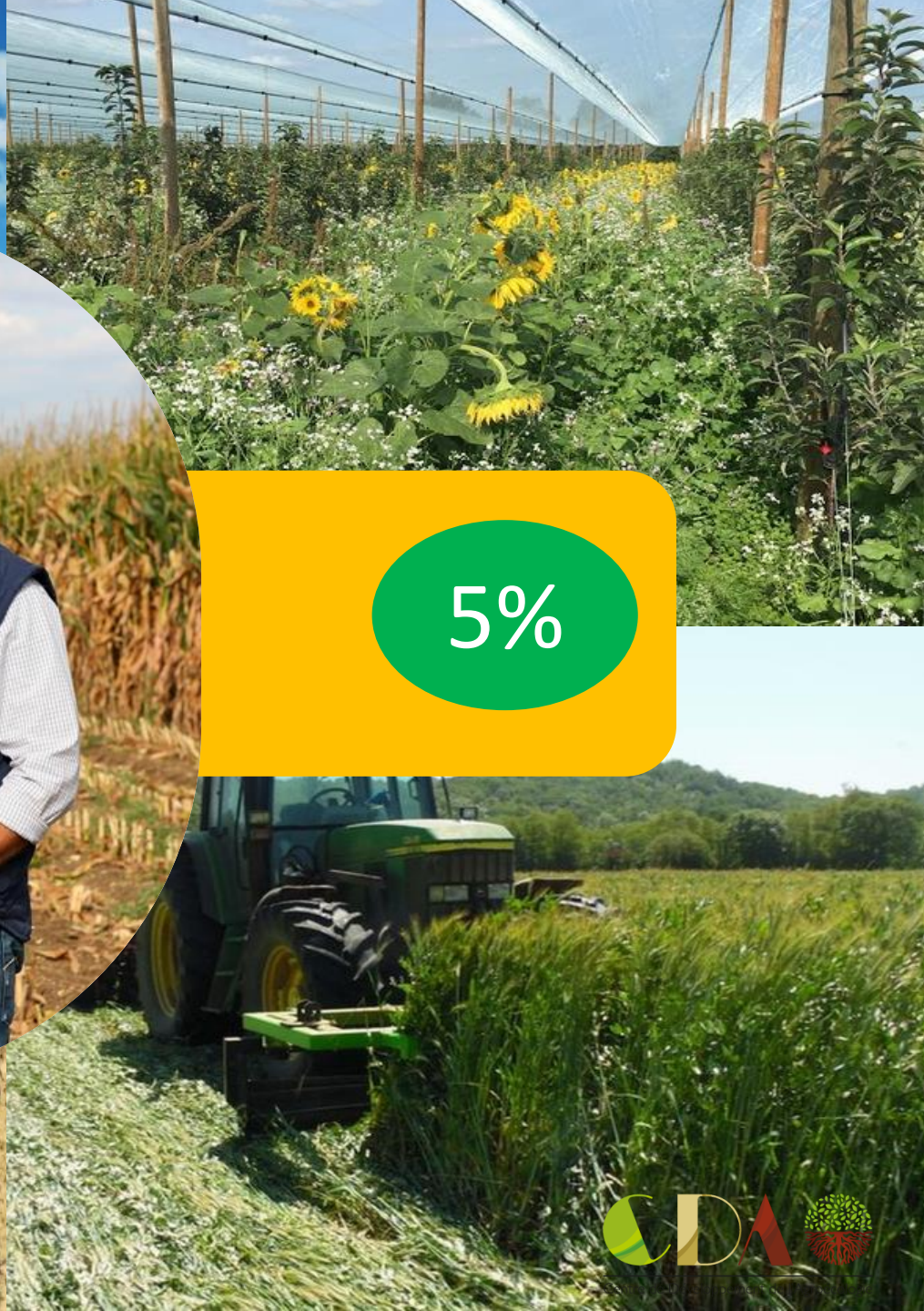


95%

?

5%





95%

5%



Optimisation, efficience

Améliorer l'usage d'intrants en optimisant leurs usages

Peu de changement stratégique



Substitution

Remplacement d'un intrant par un autre à moindre impact environnemental
Evolution technologique peu de changement stratégique



Reconception
Evolution des objectifs et de la stratégie d'exploitation
Evolution critique des systèmes de cultures ou d'élevage



Reconception
Evolution des objectifs et de la stratégie d'exploitation
Evolution critique des systèmes de cultures ou d'élevage



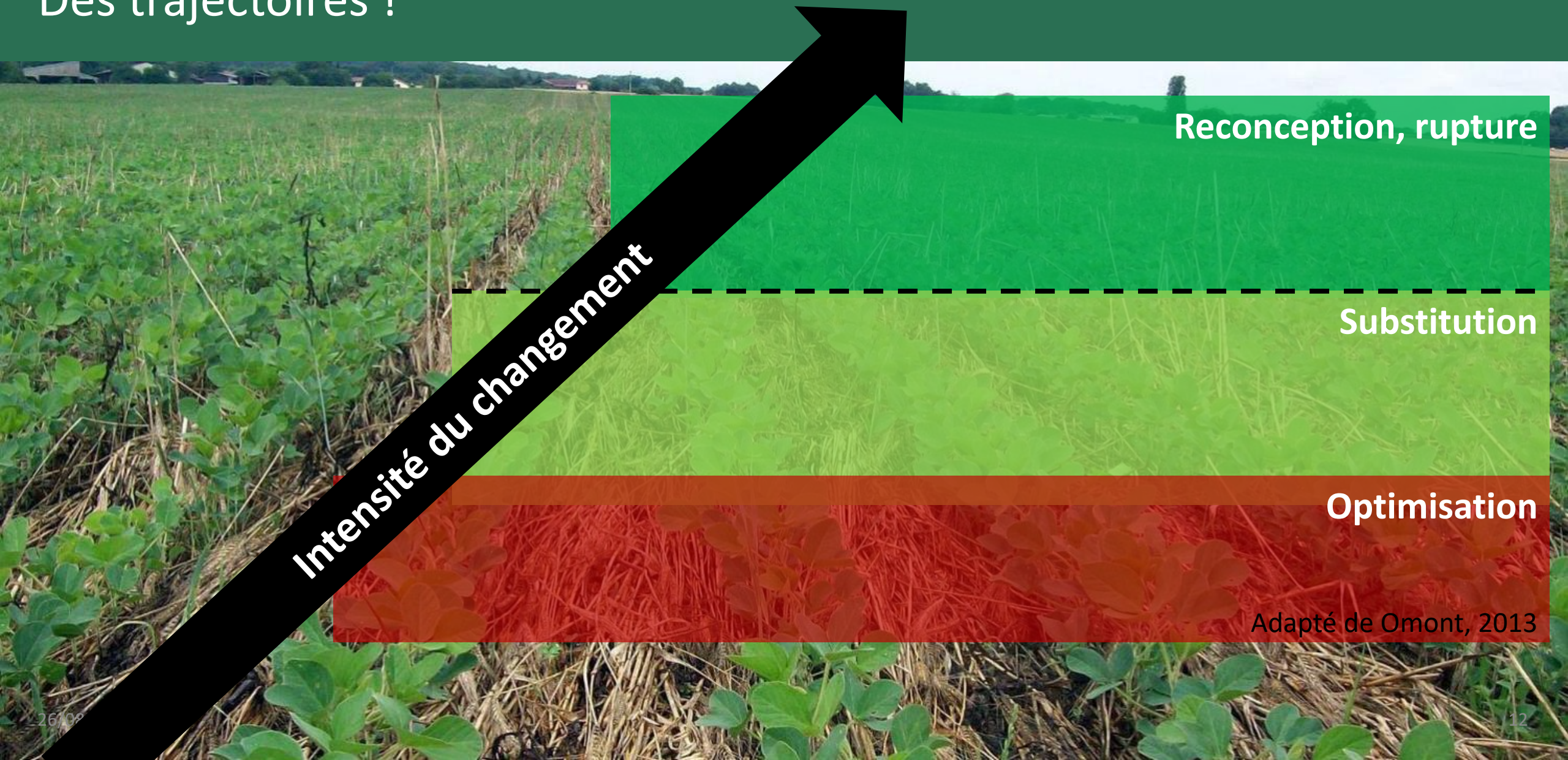
Reconception

Evolution des objectifs et de la stratégie d'exploitation
Evolution critique des systèmes de cultures ou d'élevage

Restauration des capacités d'auto-régulation de l'agroécosystème



Réaliser l'agroécologie dans la vraie vie ? Des trajectoires !



Intensité du changement

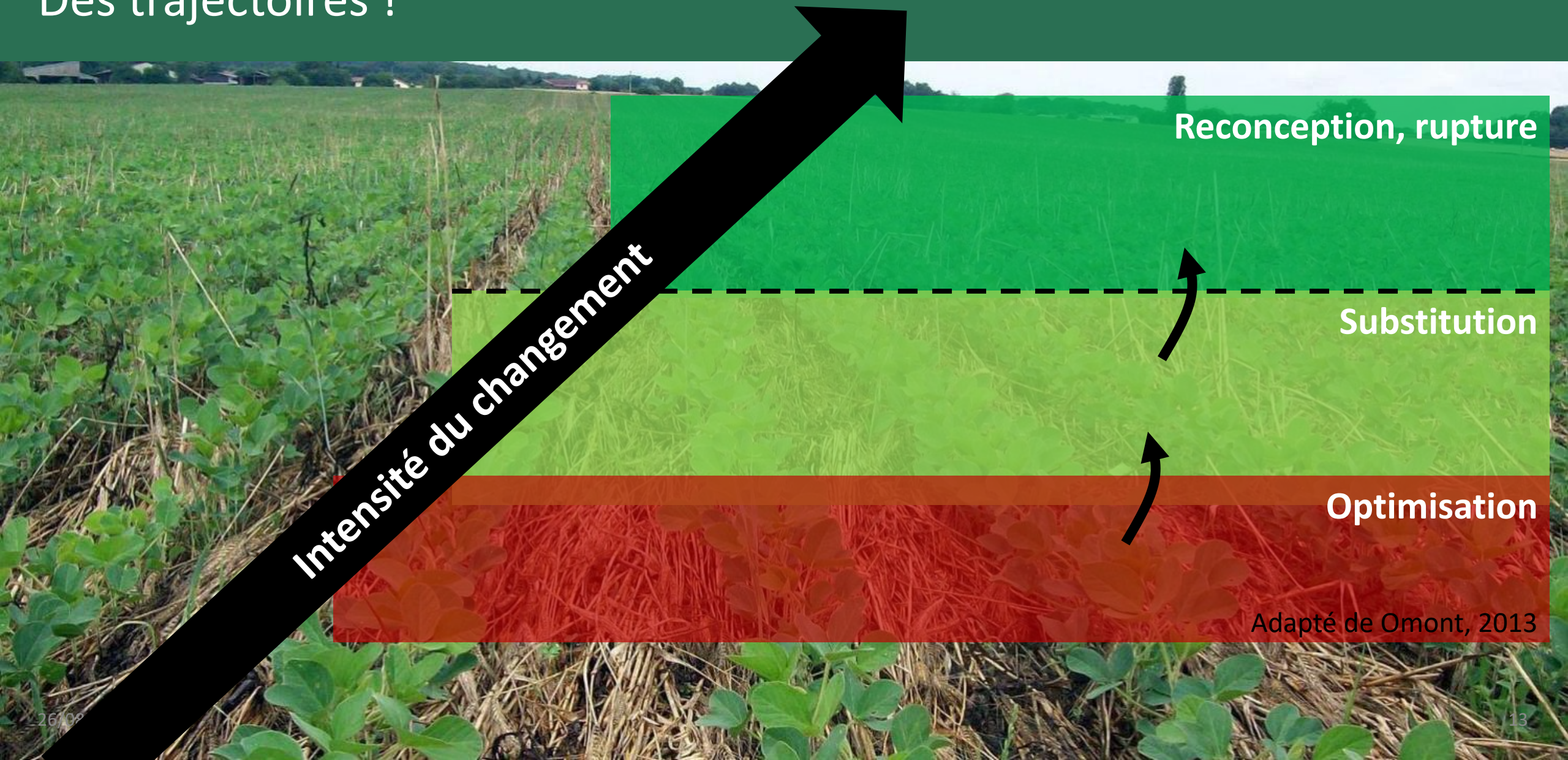
Reconception, rupture

Substitution

Optimisation

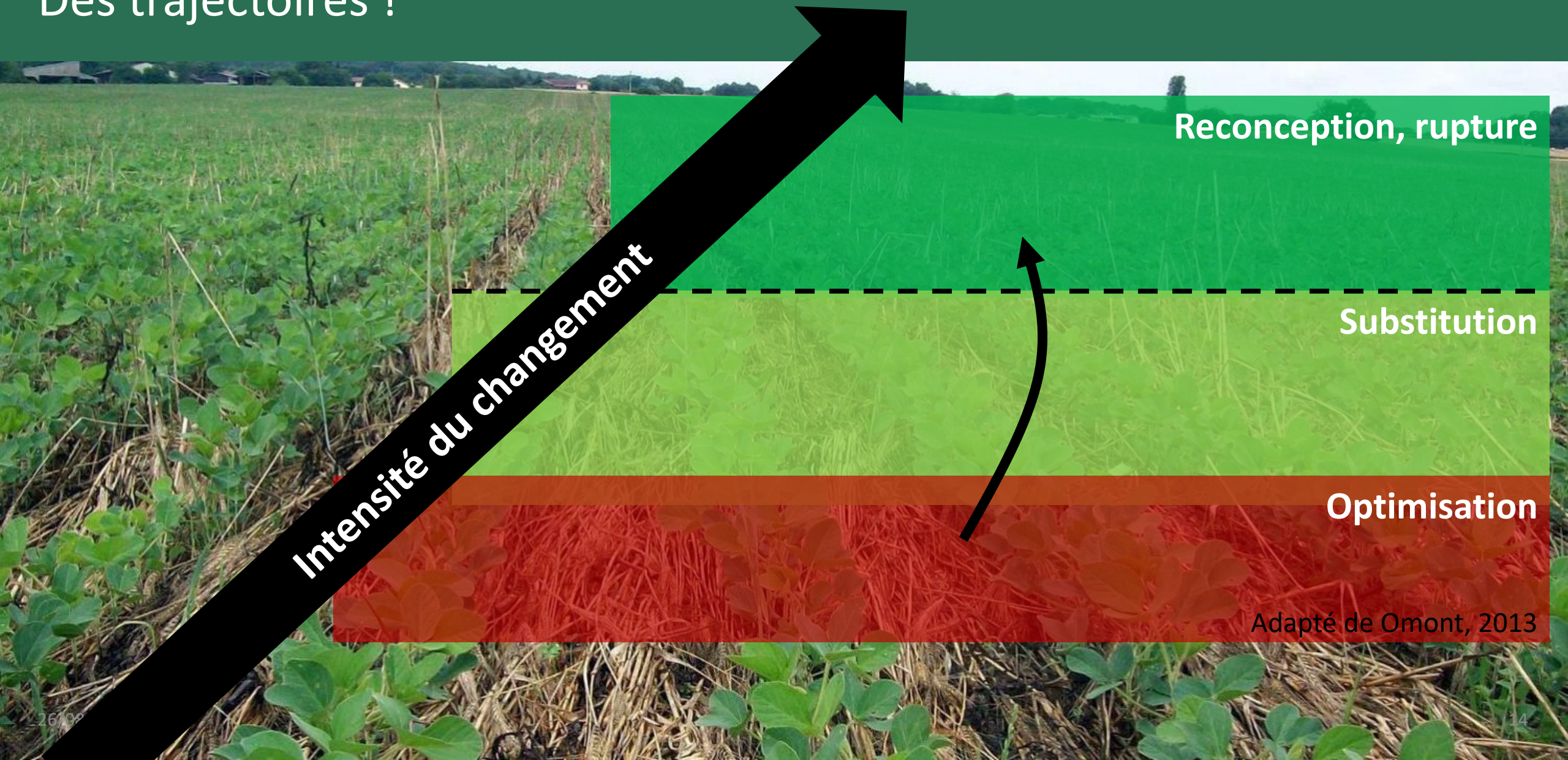
Adapté de Omont, 2013

Réaliser l'agroécologie dans la vraie vie ? Des trajectoires !



Adapté de Omont, 2013

Réaliser l'agroécologie dans la vraie vie ? Des trajectoires !



Intensité du changement

Reconception, rupture

Substitution

Optimisation

Adapté de Omont, 2013



95%

- Habitudes
- Système socio-technique adapté : technicien, coopérative, recherche, autres agriculteurs...
- Norme sécurisante



5%

- Changement
- Prise de risque
- Marginalisation
- Intrants et matériels moins adapté ou investissement supplémentaire

FACTEURS SOCIAUX

60%



FACTEURS TECHNIQUES

40%



De façon concrète pour les acteurs de terrain ? Cas de la France

- Les aides à disposition des agriculteurs ou groupes d'agriculteurs
 - Formations
 - Animation de groupes
 - Aide à l'investissement
 - Aides directes



- Les aides à disposition d'organismes professionnels agricoles
 - Recherche,
 - développement,
 - Animation



Financements via l'Etat, la région et les départements, les fonds Européen
Toutes ces aides sont soumises à des conditions d'éligibilité

De façon concrète pour les acteurs de terrain ? Cas de la France

- Les aides à disposition des agriculteurs ou groupes d'agriculteurs

- Formation : VIVEA
- Animation groupe : GIEE
- Aide à l'investissement
- Mesures Agro-Environnementales et Climatiques (MAEC)



- Les aides à disposition d'organismes professionnels agricoles

- Recherche,
- développement,
- Animation



ECOPHYTO
GROUPE DEPHY FERME et EXPE

Financements via l'Etat, la région et les départements, les fonds Européen
Toutes ces aides sont soumises à des conditions d'éligibilité

Le fond de formation VIVEA

Faciliter la formation pro !

- 2000€ par an et par agriculteur éligible
- Eligibilité = agriculteur professionnel
- Auprès d'un organisme de formation certifié
- Financé sur les cotisations de la Mutualité Sociale Agricole



Les GIEE : un dispositif clé !

- Mis en place en 2012 sous le ministère de Stéphane LeFoll
- Groupement d'agriculteurs souhaitant innover en matière d'agroécologie

Plan stratégique sur 5 ans
avec objectifs obligatoires

Accompagné par une
structure compétente
animation + technique



**Facilitation d'accès et
majoration des aides :**
Autour de 10 000€ par
groupe et par an

Ex. GIEE des 4 saisons

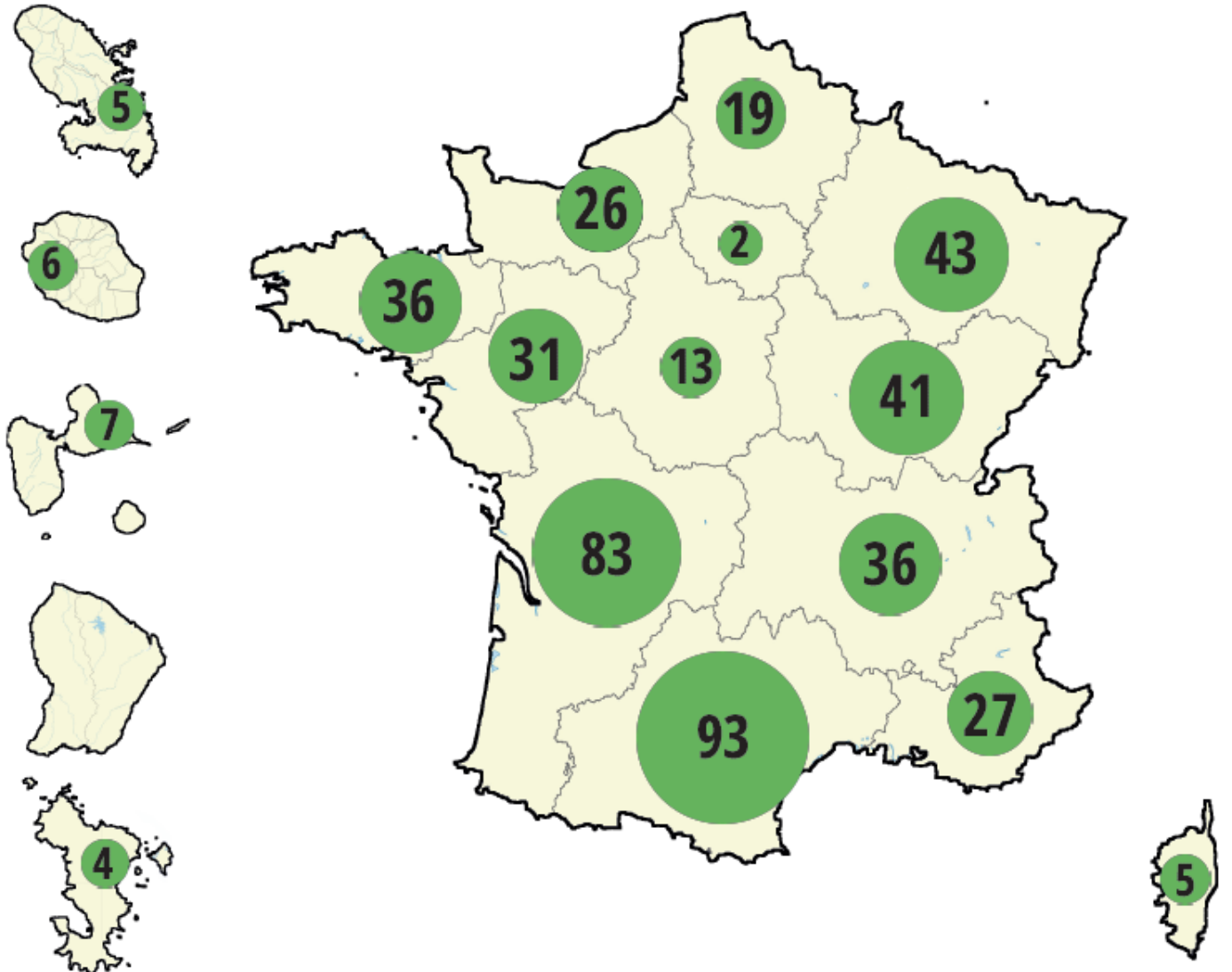
Les objectifs posés par les agriculteurs eux-mêmes

Critères	Objectif visé
Economique	Maintenir et améliorer la productivité des parcelles Réduire les coûts d'implantation des cultures
Environnementale	Réduire les phytosanitaires (fertilisation et désherbants chimiques) Limiter l'érosion du sol Améliorer la portance des sols Augmenter la biodiversité dans les parcelles Préservation de la qualité et de la quantité d'eau
Sociale	Optimiser les temps de travaux Développer les échanges de pratiques au sein de la Cuma mais également avec d'autres collectifs Améliorer l'image de l'agriculture



GIEE : un dispositif clé à ce jour

Etat des lieux 2018

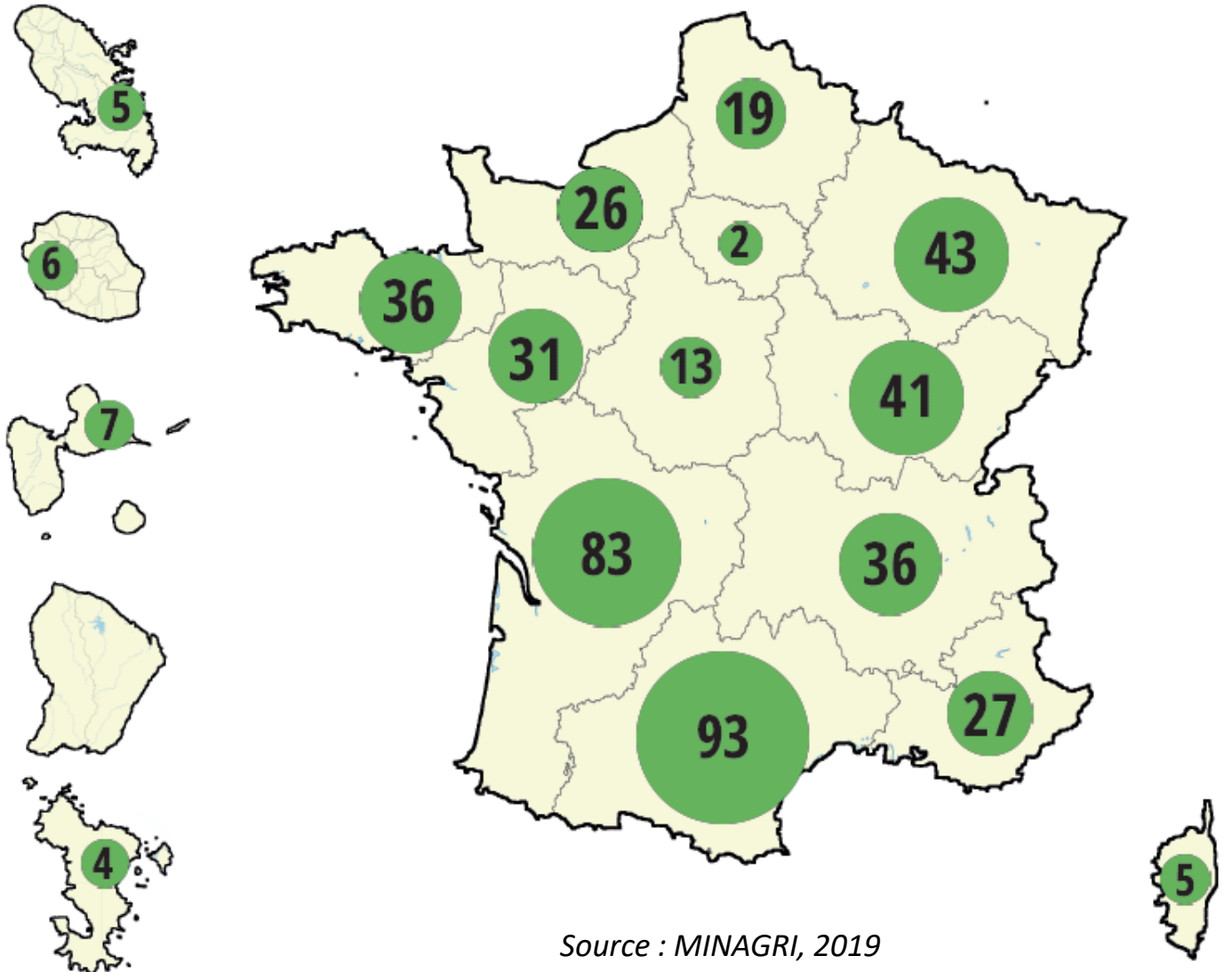


- 477 GIEE formés
- 9000 agriculteurs
- 7500 exploitations
- 20 agriculteurs/groupe en moyenne
- Toutes les productions !
 - avec 60% en élevages et 25% en grandes cultures

Source : MINAGRI, 2019

GIEE : un dispositif clé à ce jour

Etat des lieux 2018



Source : MINAGRI, 2019

Les thématiques les plus fréquentes :

- Réductions d'intrants et des produits phytosanitaires
- Conservation des sols et couverts végétaux
- Autonomie alimentaire des élevages
- Optimisation, autonomie en azote
- Changement de systèmes
- Démarche filière, de territoire

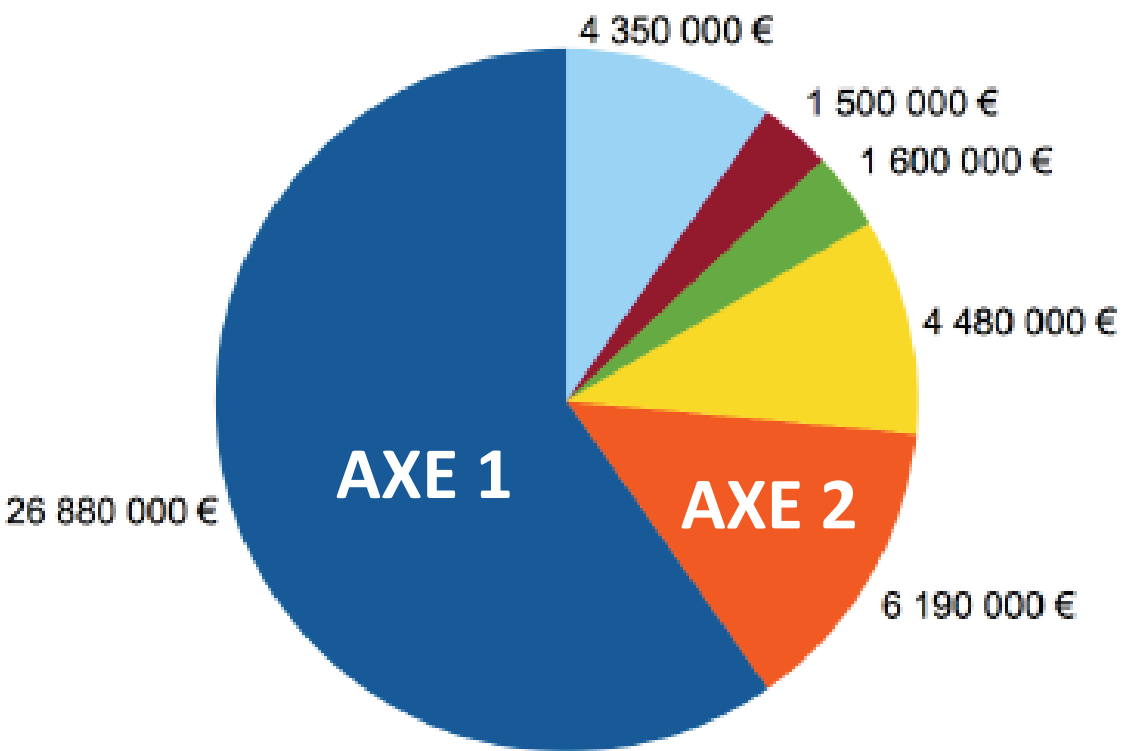
Pourquoi autant de succès ?



AGRICULTEURS = PREMIERS INNOVATEURS

GIEE = INTELLIGENCE COLLECTIVE

A réactivé les Centre d'Etude des Techniques Agricoles très actif dans les années 80-90



2017 : 2^{ème} plan ECOPHYTO

70% du budget

■ Axe 1 : Agir aujourd'hui et faire évoluer les pratiques

■ Axe 2 : Améliorer les connaissances et les outils pour demain et encourager la recherche et l'innovation

■ Axe 3 : Évaluer et maîtriser les risques et les impacts

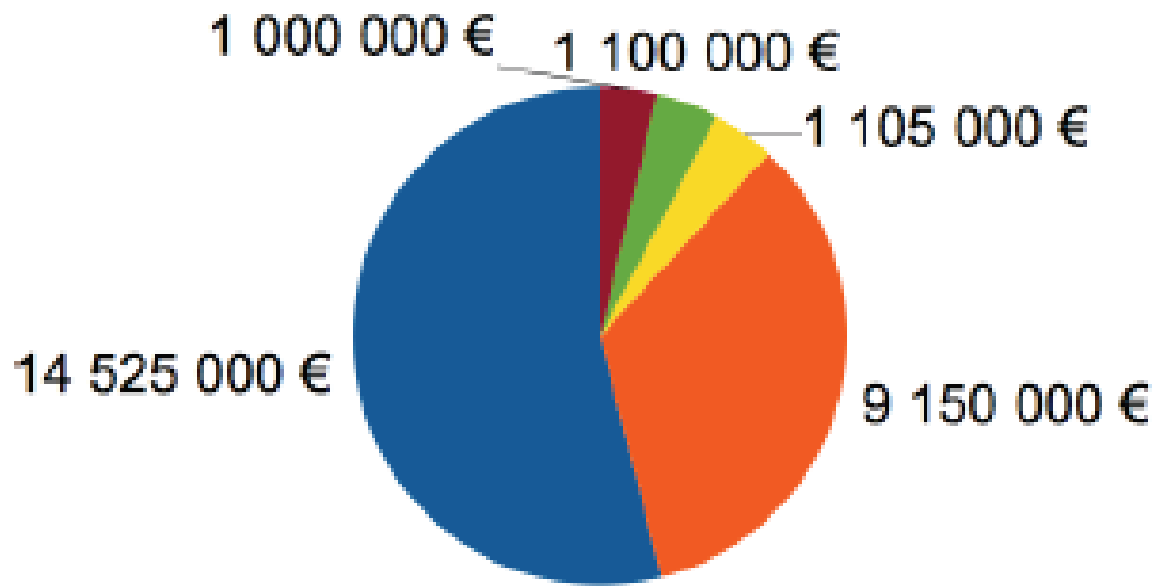
■ Axe 4 : Accélérer la transition vers l'absence de recours aux produits phytosanitaires dans les jardins, espaces végétalisés et infrastructures (JEVI)

■ Axe 5 : Politiques publiques, territoires et filières

■ Axe 6 : Communiquer et mettre en place une gouvernance simplifiée

AXE 1 : Les aides les plus destinées aux agriculteurs

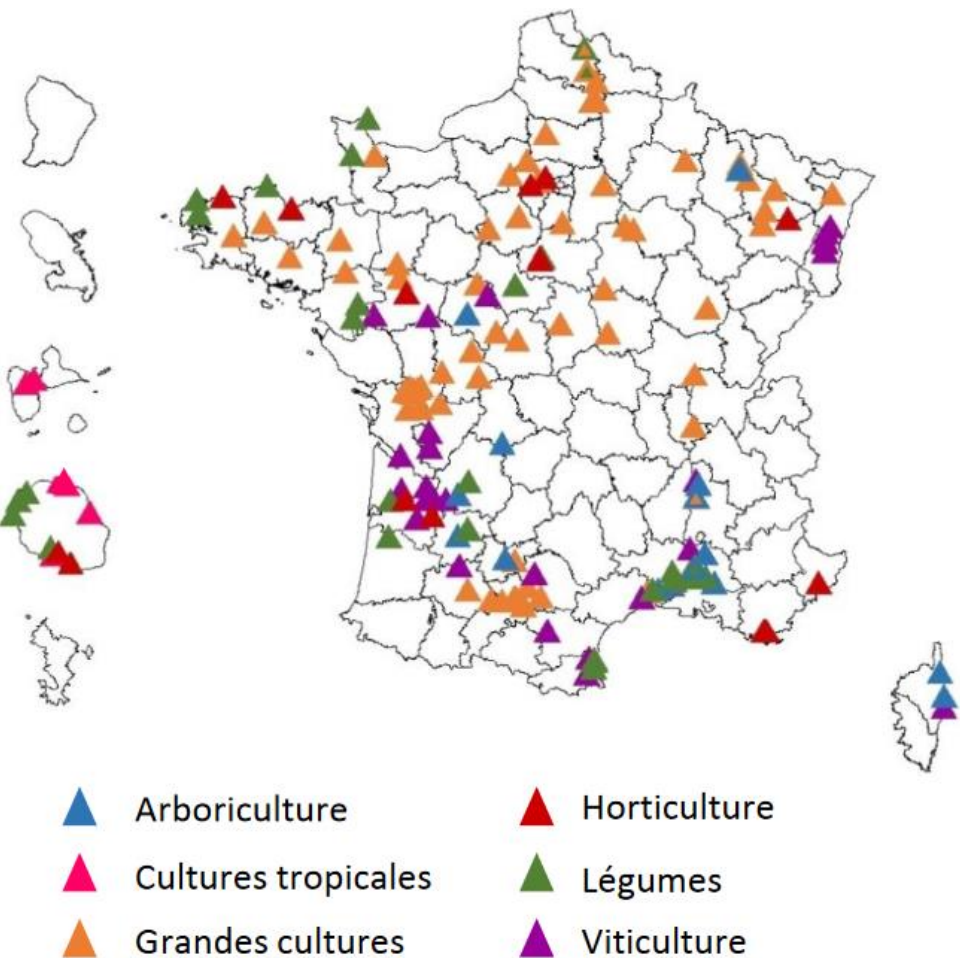
AXE 1 : faire évoluer les pratiques



55% du budget

- réseau DEPHY
- Bulletin de santé du végétal
- Certiphyto et engagement des lycées agricoles
- Groupes 30 000 et portail de la PIC
- CEPP, Agro-équipements et Biocontrôle

Le réseau DEPHY EXPE



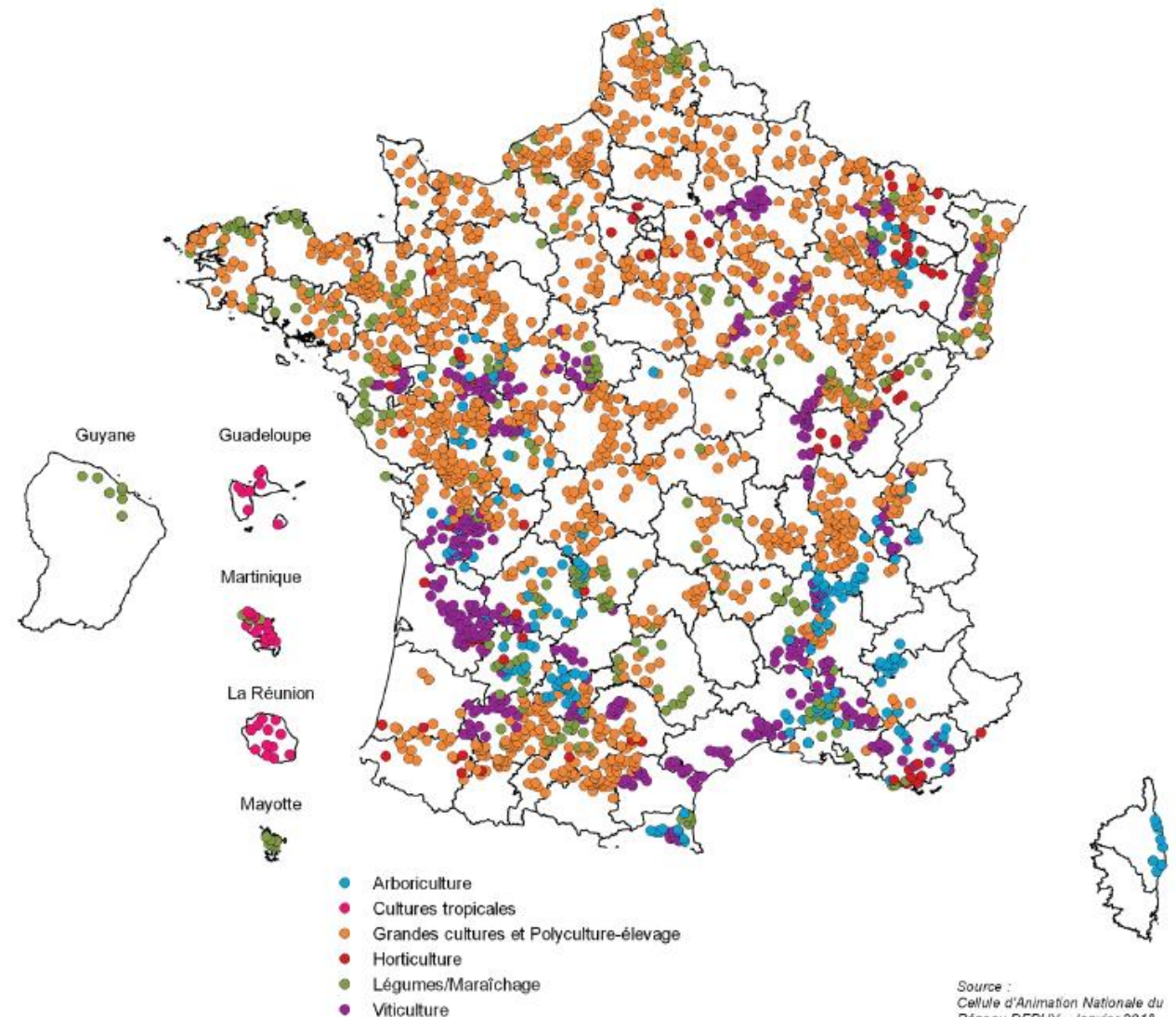
- Animation nationale
- 6 filières
- Plus de 40 projets de recherche en conditions agriculteurs



**Combinaison enherbement sous les rangs et engrais verts dans les inter-rangs (A)
Engrais verts avant destruction (B) et après destruction (C)**

Le réseau DEPHY FERME

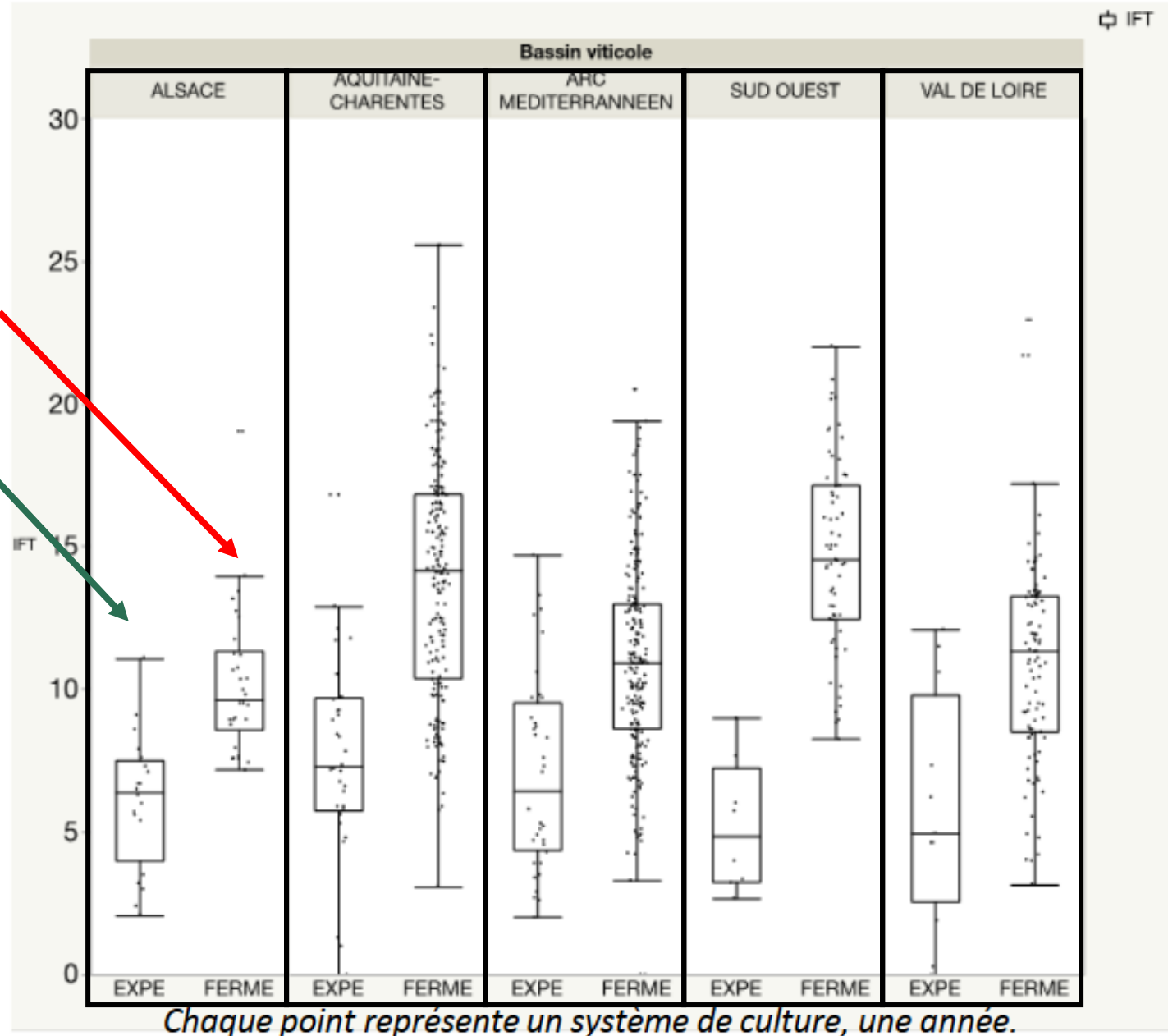
- 3053 exploitations engagées
- 126 lycées agricoles
- 256 ingénieurs réseau en appui
- Un réseau absolument unique en Europe mais pour quel résultats ?



Distribution du nombre de traitements réalisés sur les réseaux DEPHY FERME et EXPE de 2013 à 2015 par bassin de production

DEPHY FERME

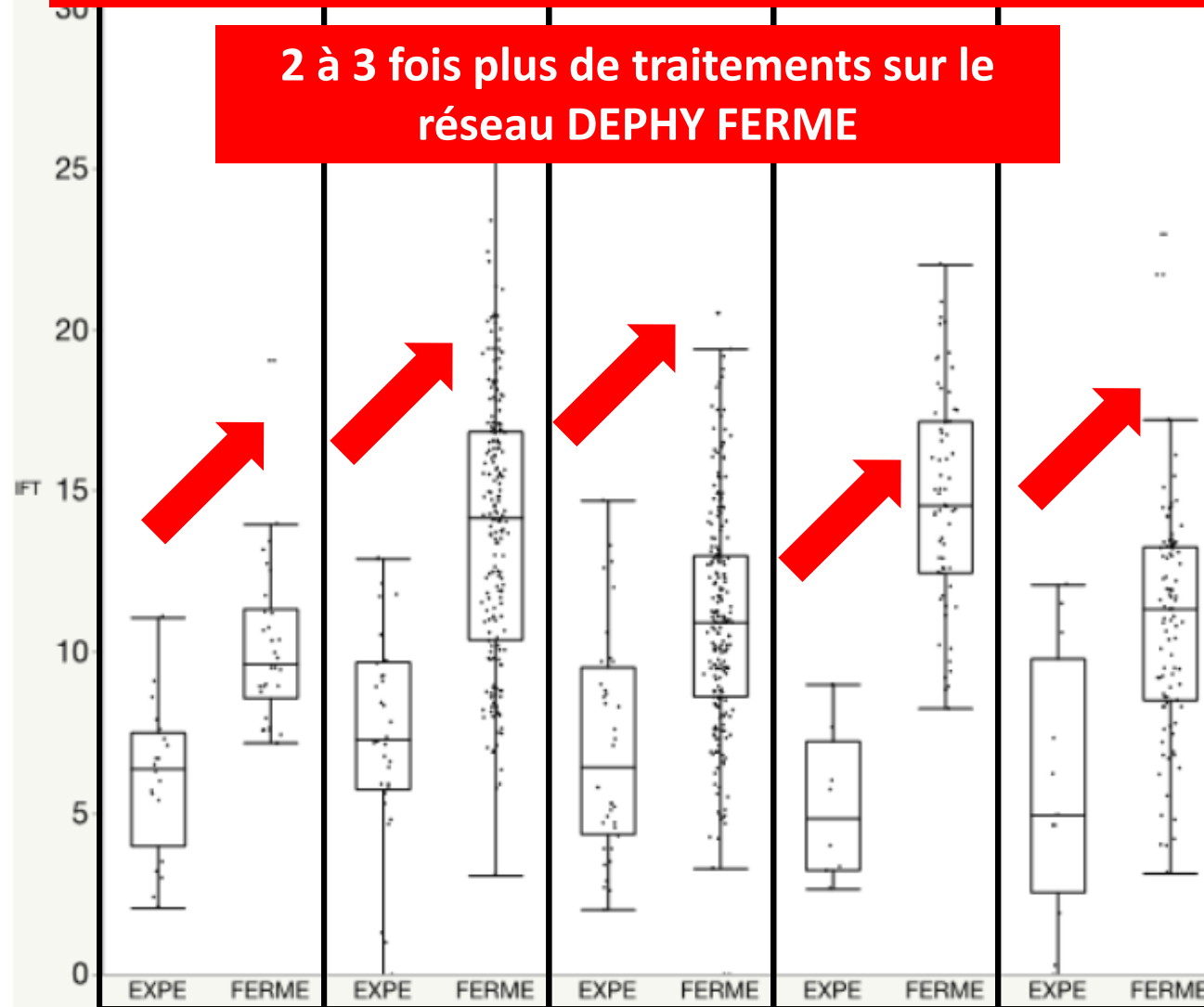
DEPHY EXPE



Distribution du nombre de traitements réalisés sur les réseaux DEPHY FERME et EXPE de 2013 à 2015 par bassin de production

Après 4 ans dans le réseau
75% des agriculteurs ont réduit entre 0 et 25%

2 à 3 fois plus de traitements sur le
réseau DEPHY FERME



Chaque point représente un système de culture, une année.



La question centrale n'est pas la technique mais la question de l'adoption



Favoriser l'adoption : changer l'environnement socio-technique

FACTEURS SOCIAUX



- Formations !!!
Tournées vers la reconception
- Financer les activités de groupes d'agriculteurs innovants
- Mise en lumière des meilleures initiatives
- Construire de la référence locale par de la recherche participative
- Favoriser la diffusion – ex. Chaine Youtube /Mer de Terre Production

FACTEURS TECHNIQUES



- Favoriser l'accès au matériel
- Faciliter le test de matériel
- Faciliter l'innovation sur demande des agriculteurs
- Partenariat public-privé pour développer les technologies de demain

Le rôle central du technicien :

- ✓ Passer de préconisateur à **coach, facilitateur**
- ✓ Passer de l'imposition d'un modèle normé VERS **La collaboration et l'innovation** (*capacité d'écoute active et d'animation*)

Réinventez un métier...

Pratiques standards



- 300 kgC/ha/an

Pas de couverts végétaux
Travail du sol systématique
3 cultures max

« Agroécologie » produire et protéger



+ 600 kgC/ha/an

Couverture du sol >90%
Travail du sol superficiel et
Cultures > 4



5%

Une prise de conscience, une responsabilité

95%





Centre de Développement de l'Agroécologie

MERCI DE VOTRE
ATTENTION