



Numérisation de la gestion forestière

Stefan Flückiger, directeur général

Contenu

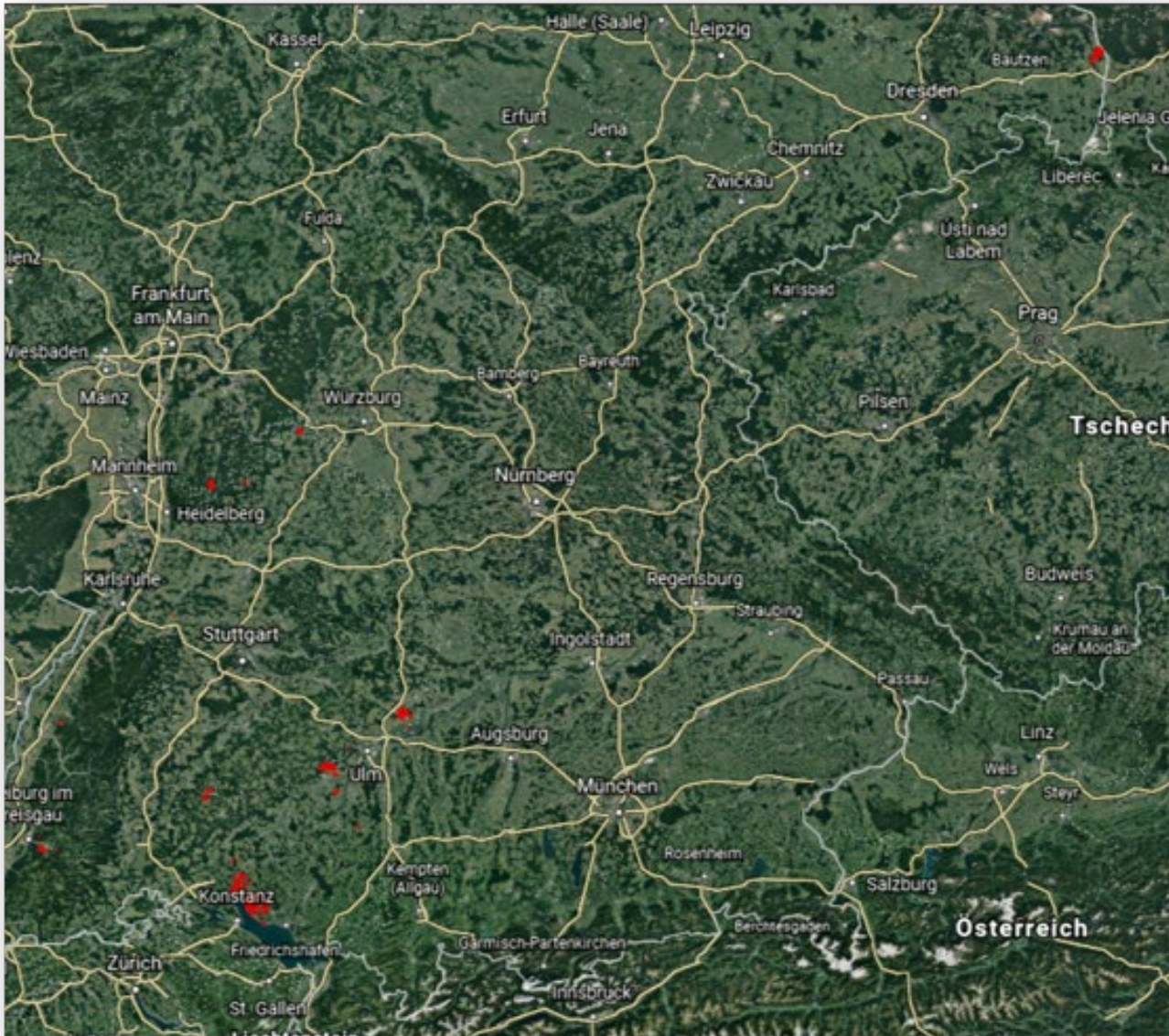
🌲 Qui sommes-nous?

🌲 Pourquoi gérer la forêt ?

🌲 Pourquoi numériser ?

🌲 Que numériser ?

🌲 Comment numériser ?



Wald Plus GmbH

Services

surface: 11'500 hectares

exploitation: 110'000 fm /Jahr Jahr

prestations: modulaire (achat a gestion complète)

organisation:

1 direction

4 unités régionales

1 unité de ressources spécialisées

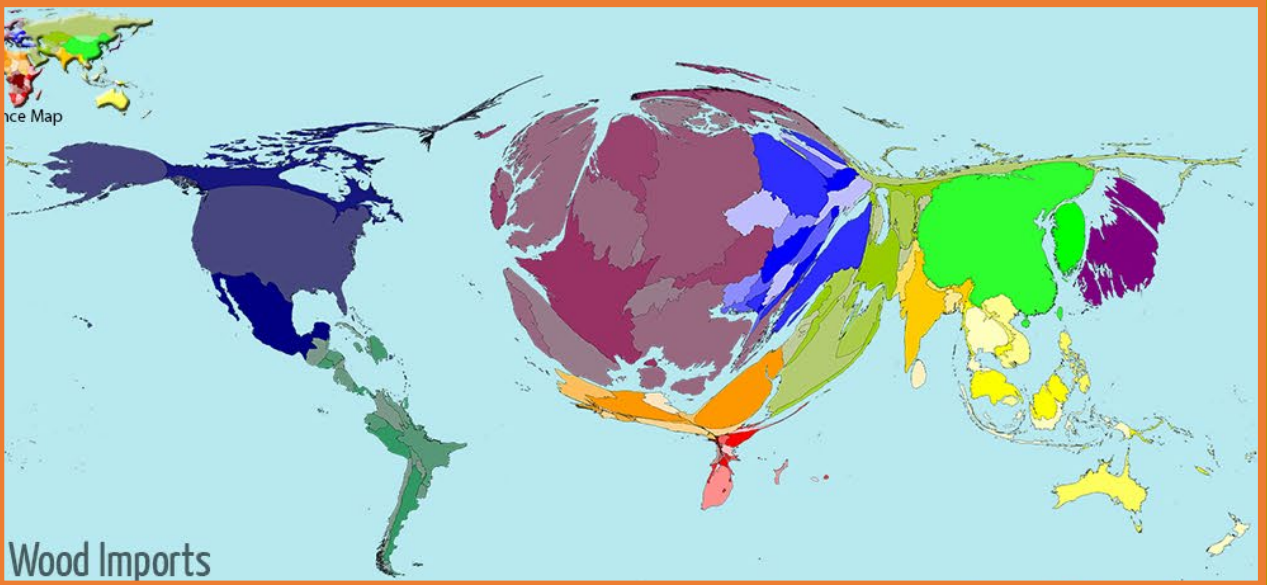
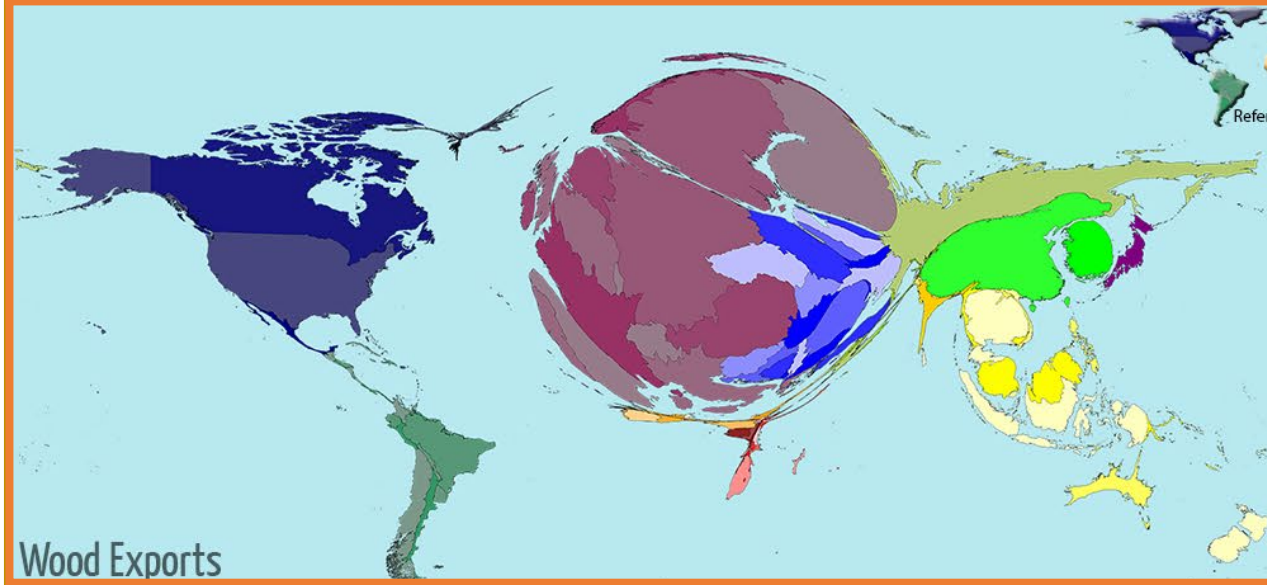
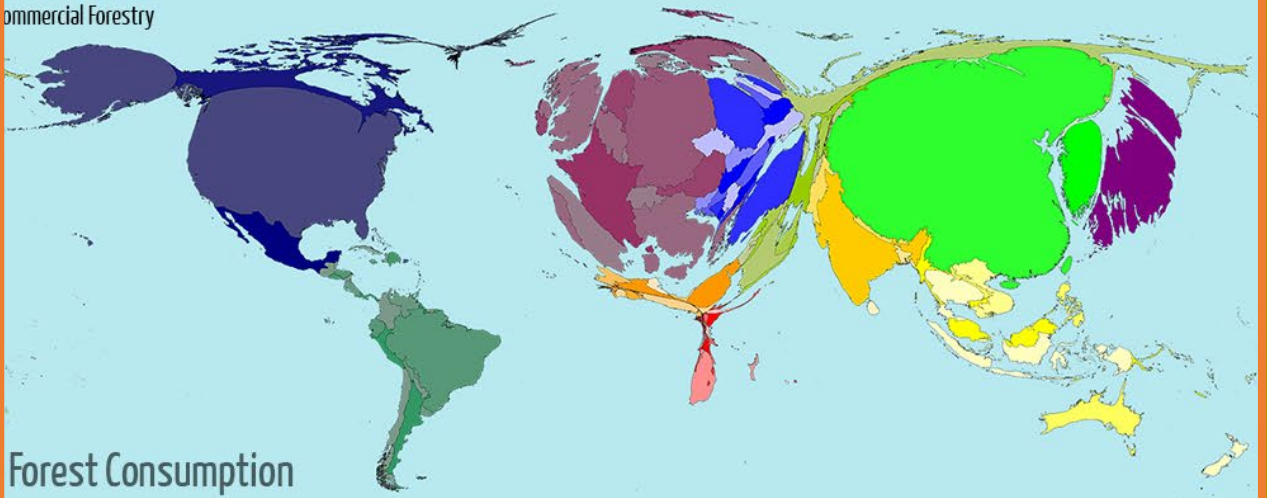
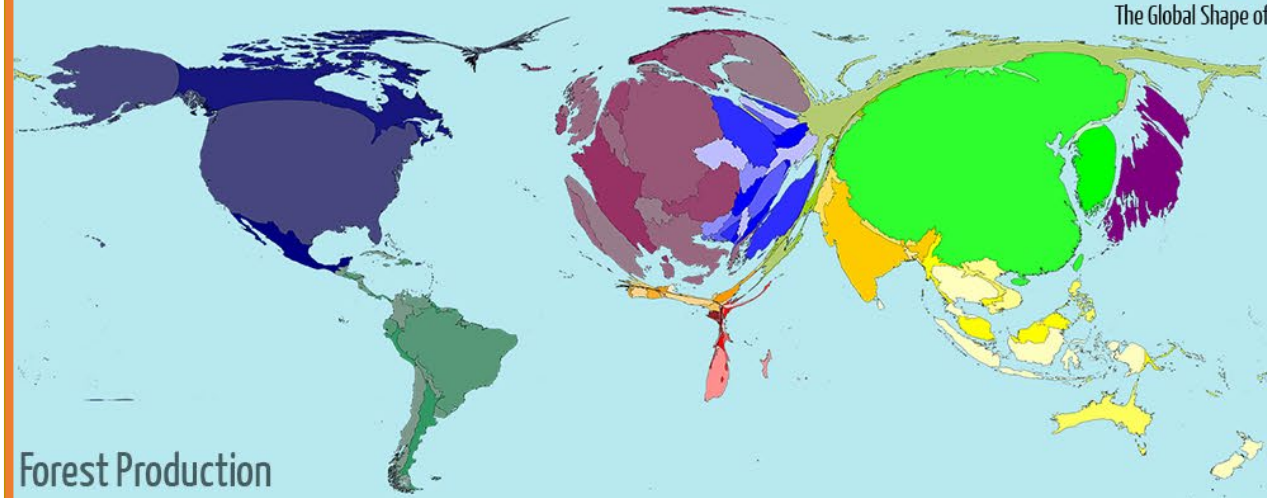
- 1 ing. EPFZ
- 3 ing. USA
- 1 garde forestier
- 2 maître forestier
- 1 boucheron forestier
- 1 ouvrier forestier
- Trainee, stagiaires
- Prestataires de services

Pourquoi gérer la forêt ?

avec des besoins durables

Wood-Works

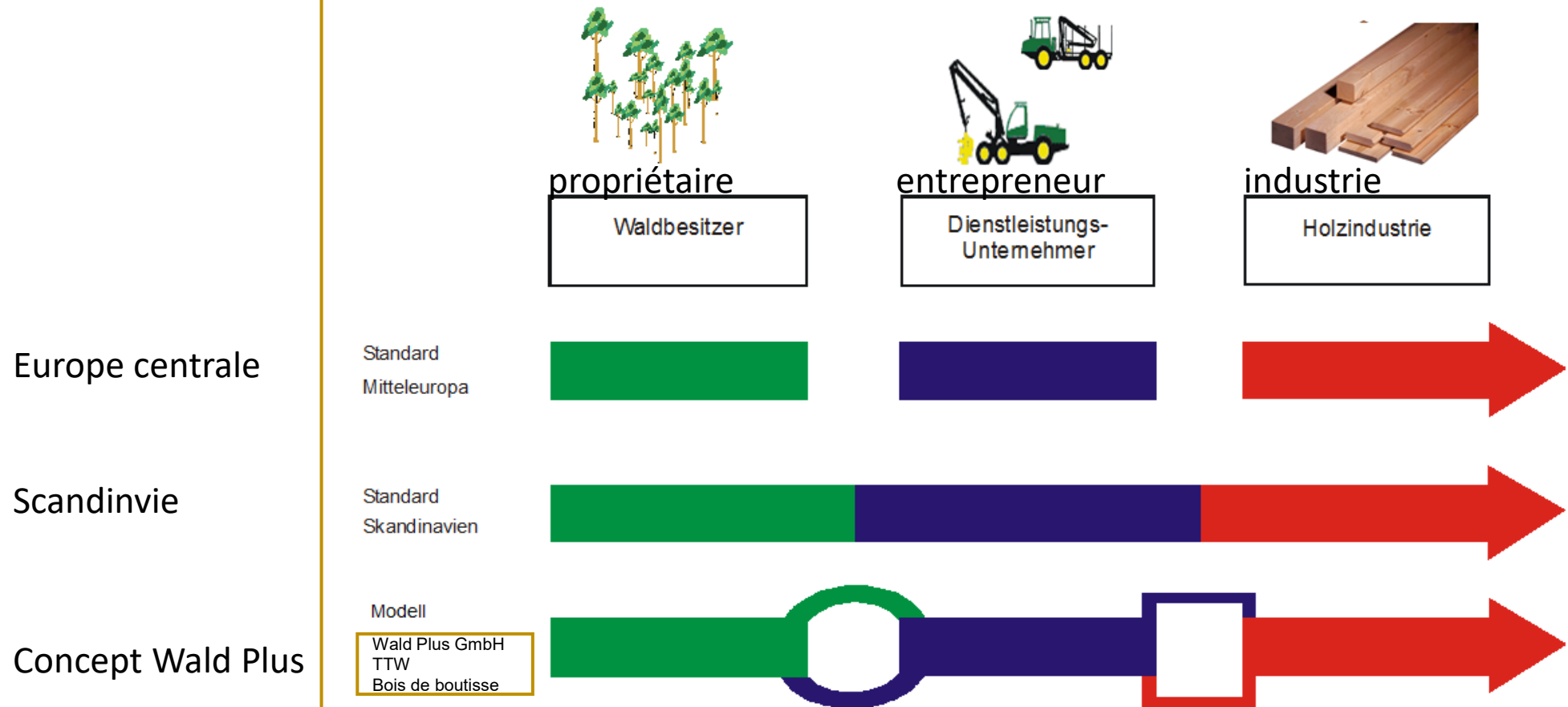
The Global Shape of Commercial Forestry



The countries in these maps are resized according to the absolute quantities in each category in each country for 2011, Data Source: FAO

Pourquoi numériser ?

Optimiser la chaîne de valeur

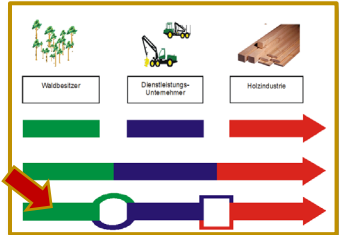


Cas normal : dégâts



Que numériser ?

Propriété



Markgraeflich Badische Regionaleinheit Bodensee

Karte Datenverwaltung Nutzerverwaltung Dashboard

Objekte

- Bestand
- Flurstück
- Jagdrevier
- Hochsitz
- Infopunkt
- LkW-Straße

Maßnahmen

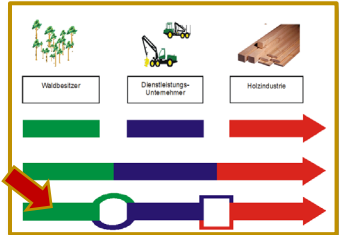
- Alle Maßnahmen
- Pflanzung
- Kulturpflege
- Pflege-Läuterung
- Wertastung
- Wertholz aufarbeiten
- Kalamität aufarbeiten
- Wegepflege
- Holzernte
- Sonstige Aufgabe

mapbox

Neue Maßnahme Neues Objekt

Einklappen Flurstück

Carte des peuplements



Markgraeflich Badisch Regionalinheit Bodensee

Karte Datenverwaltung Nutzerverwaltung Dashboard

Objekte

- Bestand
- Flurstück
- Jagdrevier
- Hochsitz
- Infopunkt
- LkW-Straße

Maßnahmen

- Alle Maßnahmen
- Pflanzung
- Kulturpflege
- Pflege-Läuterung
- Wertastung
- Wertholz aufarbeiten
- Kalamität aufarbeiten
- Wegepflege
- Holzernte
- Sonstige Aufgabe

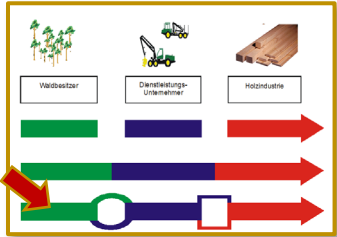
mapbox

Neue Maßnahme Neues Objekt

Mapbox © OpenStreetMap Improve this map © Maxar

Einklappen < Bestand >

Aménagement forestier



Markgraeflich Badis Regionalinheit Bodensee

Karte Datenverwaltung Nutzerverwaltung Dashboard

Zurück

Details

Bestand 5-17-25

Flächen ID	5-17-25
Distrikt	5
Abteilung	17
Abteilungsname	Oberer Netzenberg
Nutzungsart	Jungdurchforstung (JD)
Hauptbaumart	Fichte
HBA-Altersklasse	41-60
Nebenbaumart	Douglasie
Fläche [ha]	5,69
Ist-Vorrat [Efm/ha]	310
Waldbaul Behandlung	46.0
Flächentyp	Holzbodenfläche
Distriktnamen	Leutkircherwald

Baumart

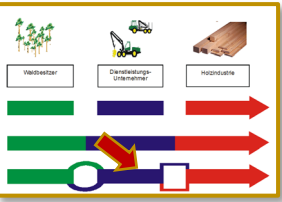
Fichte

Baumart	Fichte
Spezifische Baumart	Fichte
Bestandesschicht	Hauptbestand
Vorratsanteil [%]	68,4
Ist-Vorrat [Efm/ha]	212

Douglasie

Baumart	Douglasie
Spezifische Baumart	Douglasie
Bestandesschicht	Hauptbestand
Vorratsanteil [%]	31,6
Ist-Vorrat [Efm/ha]	88

+ Baumart hinzufügen



Planification des objets / mesures

sur

seront

prévu

&

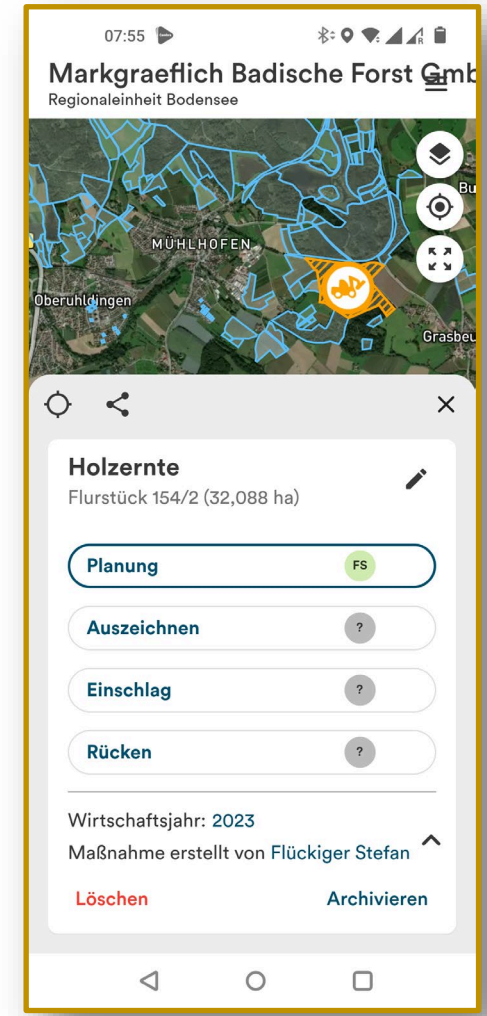
contrôlé

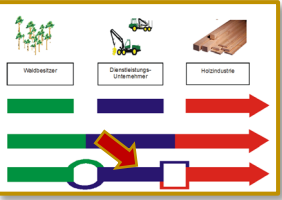
Objekte

- Bestand
- Flurstück
- Jagdrevier
- Hochsitz
- Infopunkt
- Kalamität
- LkW-Straße

Maßnahmen

- Alle Maßnahmen
- Pflanzung
- Kulturpflege
- Pflege-Läuterung
- Wertastung
- Wertholz aufarbeiten
- Kalamität aufarbeiten
- Wegpflege
- Holzernte
- Sonstige Aufgabe





Interface prestataire de services

KOMATSU Maschinen Objekt Arbeitszeit Karte Verwaltung

HERE - Satellit Tag

Objekt131
21.10.2022 (subfleet Meierforst)

Verschiebung 931xc
21.10.2022 (subfleet Meierforst)

Hausammann Gempenach
20.10.2022 (subfleet Meierforst)

FGM Privatwälder
20.10.2022 (subfleet Meierforst)

FGM Ulmiz Berleidwald
20.10.2022 (subfleet Meierforst)

Bg Seedorf DF Duerenbuel
19.10.2022 (subfleet Meierforst)

FGM Lurtigen Buechwald
19.10.2022 (subfleet Meierforst)

Verschieben 855.3
18.10.2022 (subfleet Meierforst)

24mei882 Badglungge
17.10.2022 (subfleet Meierforst)

BG Bern Stossebode
14.10.2022 (subfleet Meierforst)

BG Seedorf Stücki
14.10.2022 (subfleet Meierforst)

Verschiebung
14.10.2022 (subfleet Meierforst)

BG Seedorf Rebhalde
13.10.2022 (subfleet Meierforst)

Käferholzerei Vogelbuch
13.10.2022 (subfleet Meierforst)

13D106003 Schattrain Räumung
13.10.2022 (subfleet Meierforst)

Standardpolterplatz

lp2

Abreumung zuerst machen, Schlagreumung machen

LP Abreumung

50 m

Verwaltung

WALDBESITZER	VERTRAGSNUMMER	VERTRAGSKATEGORIE
82	82	

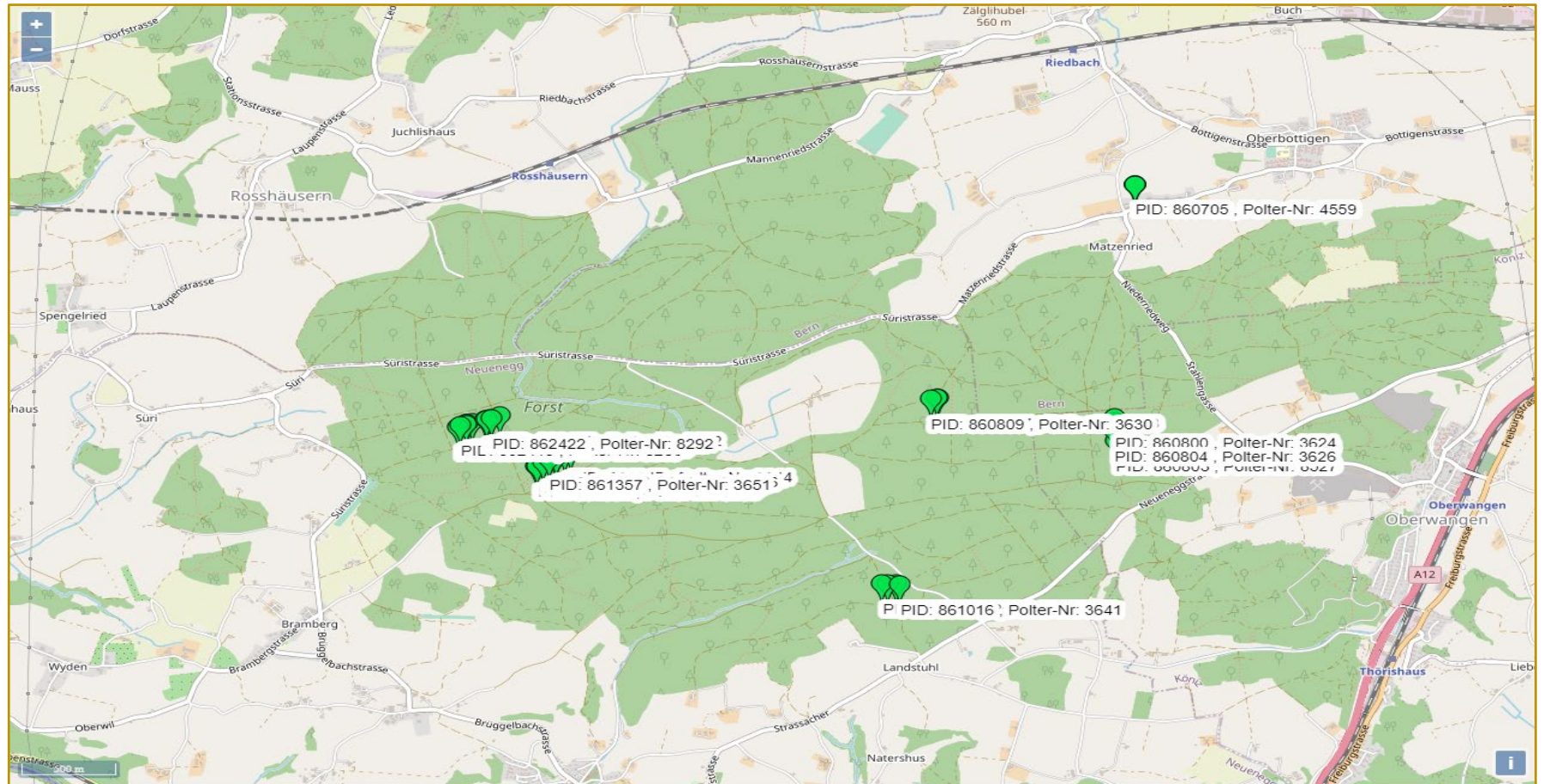
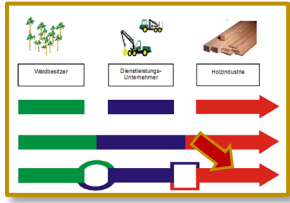
EINZIGARTIGE ID	HARVESTERANWEISUNG	FLOTTE
b16ded74-4204-481b-a206-639e8fd2fa89		subfleet Meierforst

IN MAXEXPLORER ERSTELLT	LETZTE BERICHTE	STATUS
21.09.22, 07:11	14.10.22, 16:06	Laufend

Produktion
Volumen (m³) / o.R. (m³)

Harvester	Forwarder	Geschätzt
0	~1700	0

Interface industrie du bois



PID	PNr	Bereitstellung	Los	Liste	Menge	Ha	Hs	Ort	P. Bemerkung	Trans	Rest	Fahrer
860700	8712		311	Föhren Sunnerain	16,00	Fö	25		Vergaserholz		16,00	
860701	8713		312	Föhren Sunnerain	28,00	Fö	25		10% Q1 Lbh		28,00	

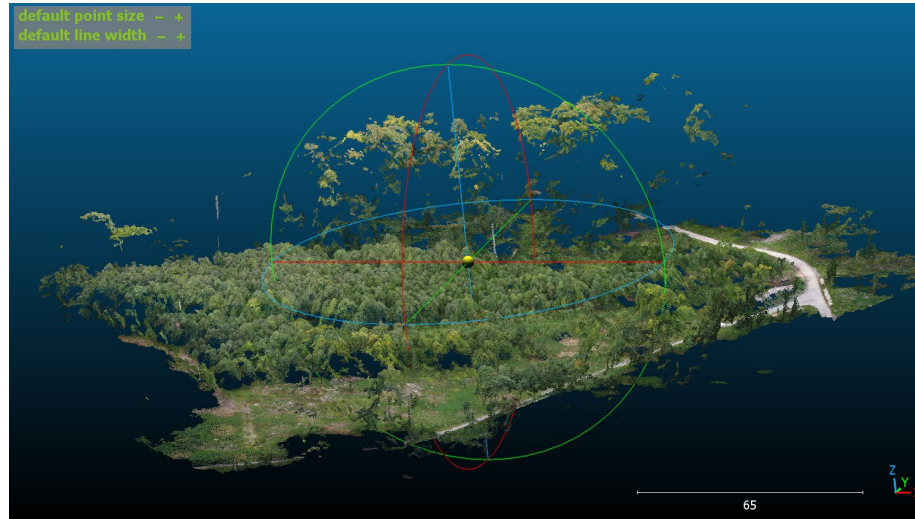
Comment numériser ?

Données

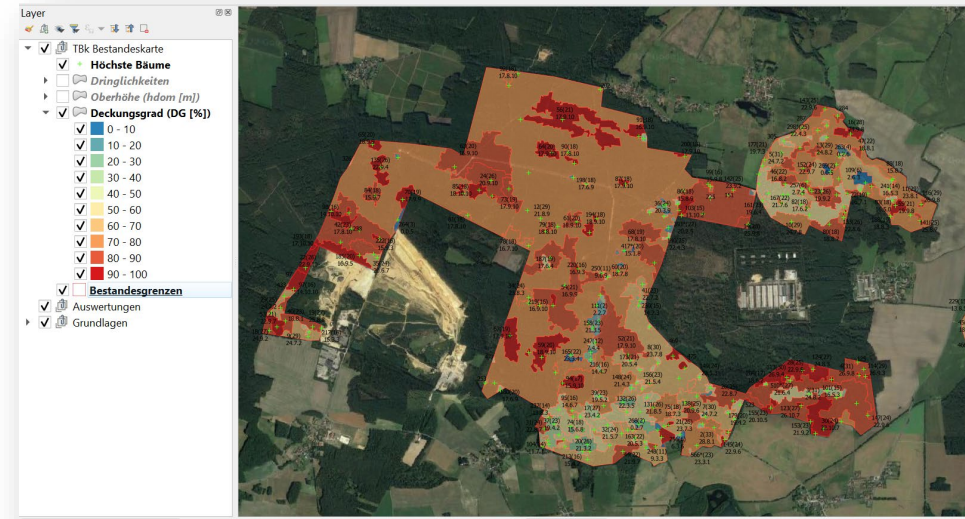
se procurer



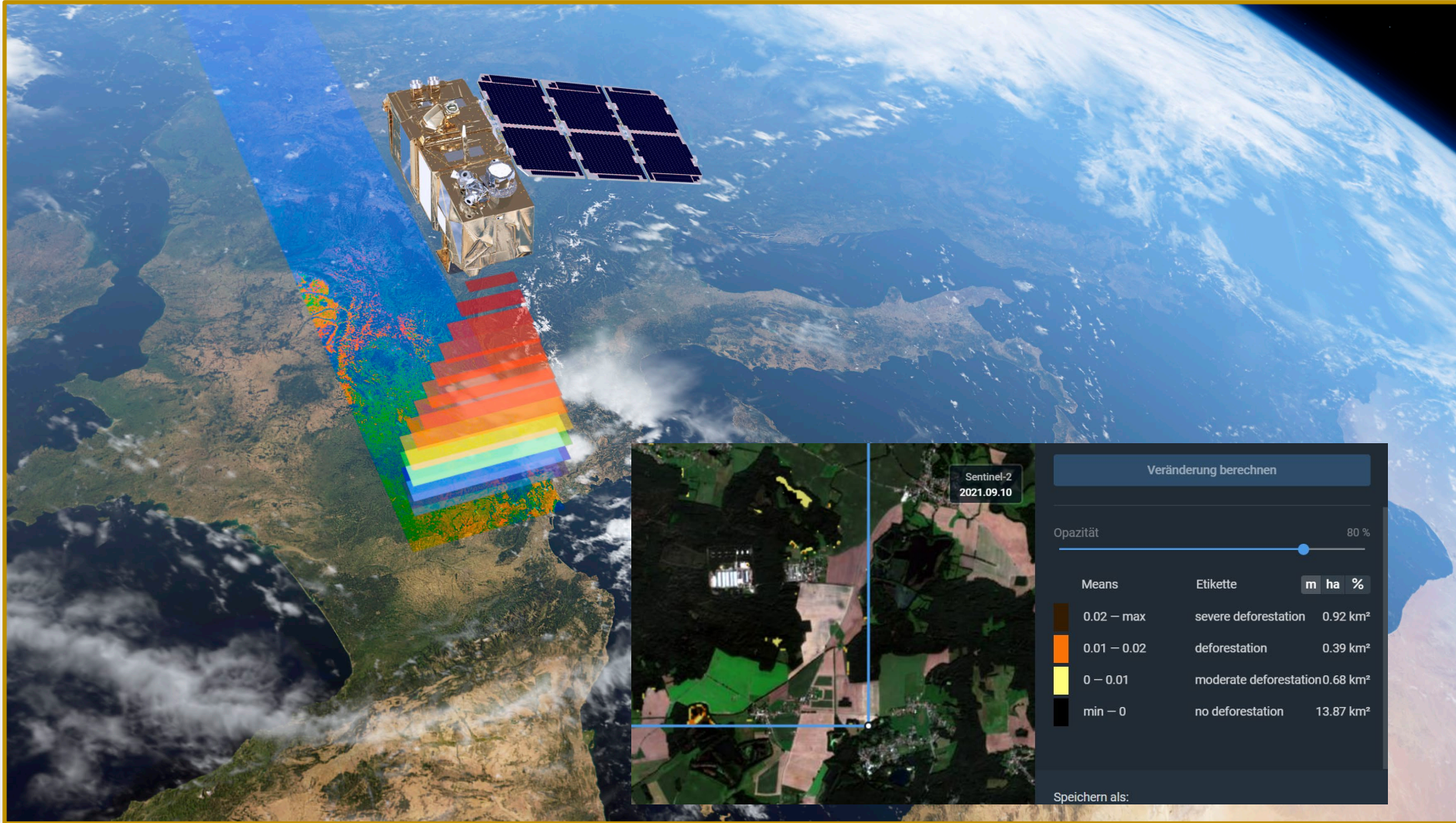
procéder



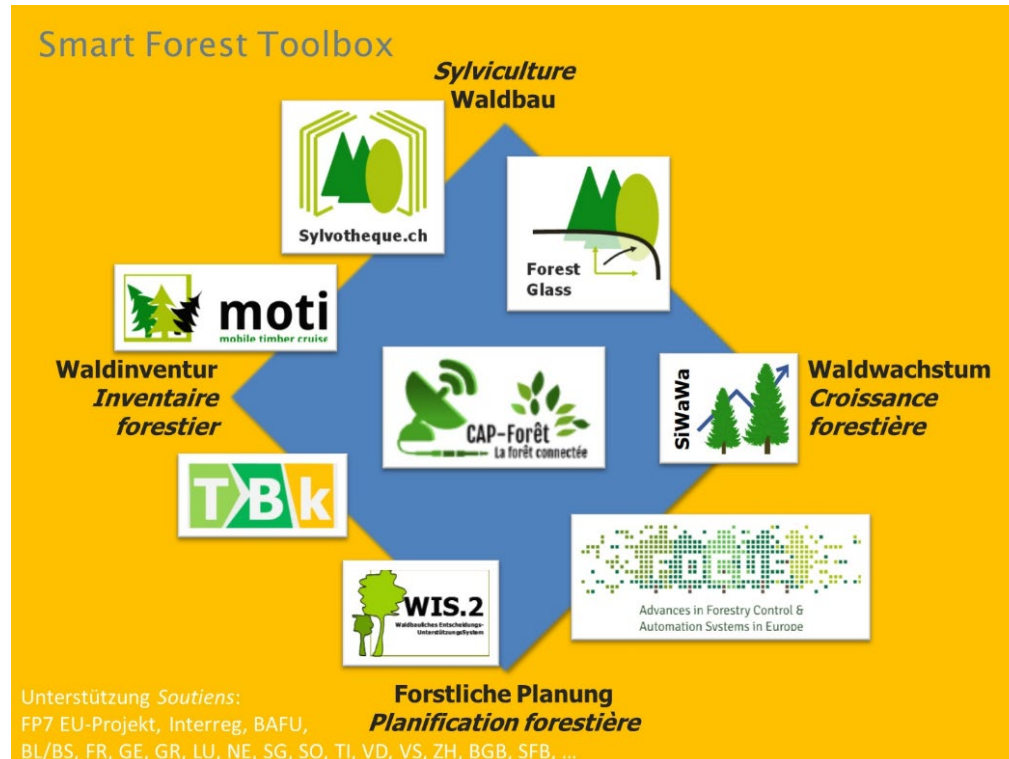
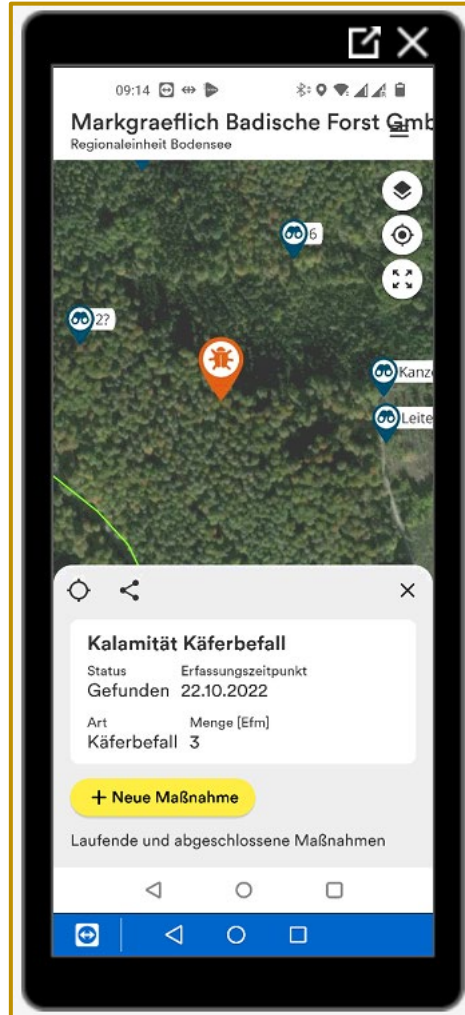
évaluer



Surveillance



Rendre les gens productifs





Schloss 1

88682 Salem

stefan.flueckiger@waldplus.de

avec des services en
Suisse et en Allemagne



Parce que c'est «l'aujourd'hui" qui compte