

L'économie de la forêt et du bois en Suisse - branche d'avenir ou déperissante?

Exploitation forestière Dorneckberg,
Gempen SO

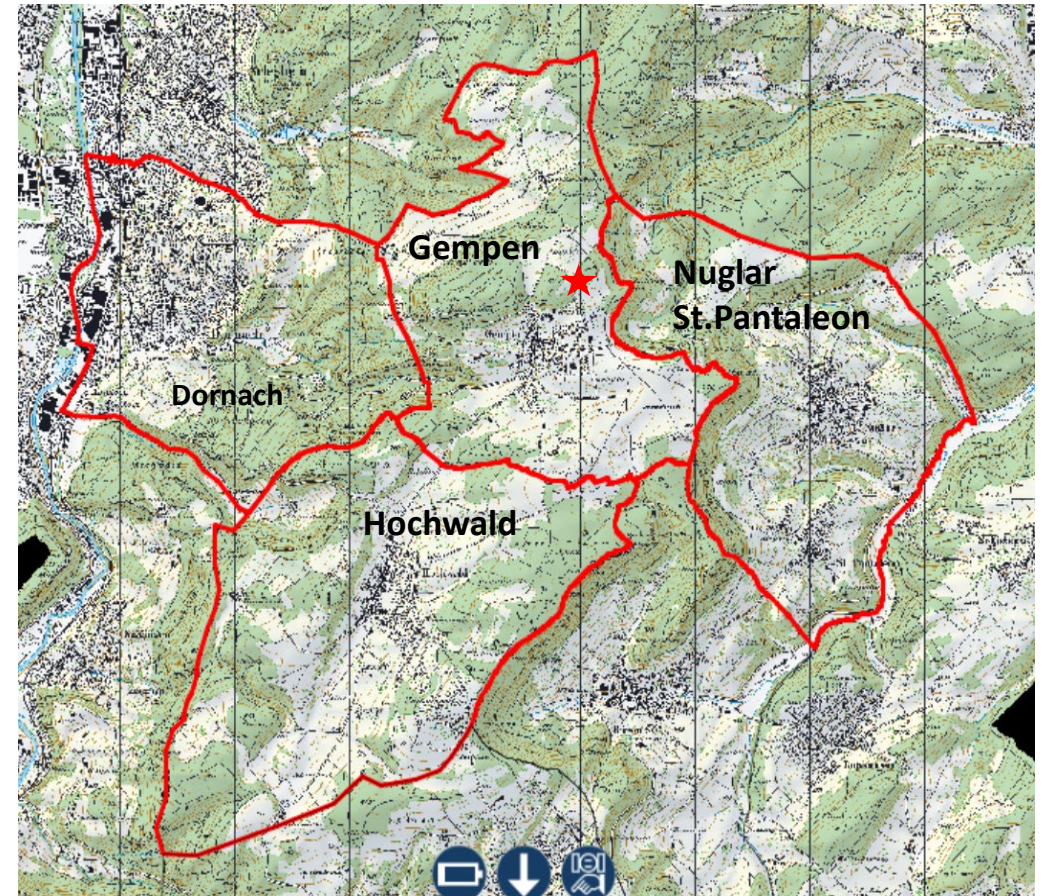
Un exemple positif d'exploitation
forestière

(Qu'est-ce qu'une exploitation forestière positive?)



Tour d'horizon de l'exploitation

- Communes du triage: Hochwald, Gempen, Dornach, Nuglar-St.Pantaleon dans le ct. de Soleure
- Exploitation forestière indépendante, de droit public
- Altitude 290 - 759 m
- 1 050 hectares de surface forestière (dont 340 ha de forêt privée)
- Accroissement d'env. 7 m³/ha, précipitations faibles, sols calcaires perméables
- Matériel sur pied d'env. 270 m³/ha (grandement réduit par Vivian, Lothar, bostryches, sécheresse) (inventaire 2005)
- Possibilité forestière annuelle: 4 600 m³ (inventaire 2005)
- Répartition des essences: résineux 20 % (ép, sa, pin) 80 % de feuillus (hê 60 %, chê, ér, frê) (inventaire 2005)



L'économie de la forêt et du bois en Suisse - branche d'avenir ou déperissante?

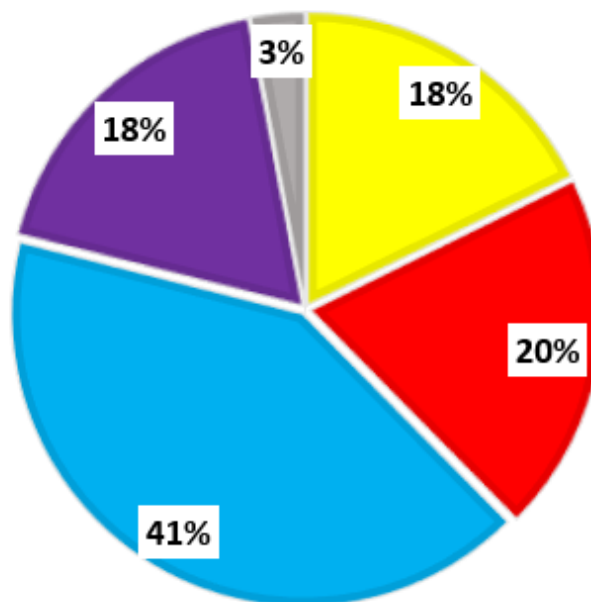
Exploitation forestière Dorneckberg, Gempen SO « exploitation forestière positive »

Chiffres et faits

Décompte d'exploitation (« BAR »)
obligatoire dans le canton de
Soleure!

Erträge 2020 in %

- Holzerlös alles kranlang
- Dienstleistungen
- Überige Erträge
- Sachgüter (Stückholz, Hackschnitzel usw.)
- Kostenanteil Gemeinden+Kanton



Évolution stratégique de l'exploitation forestière

- Fusion du triage forestier en 1986 (passant de 4 gardes-forestiers à un forestier)
- Problèmes financiers après Lothar: env. 40 000 CH de déficit par commune en 2003 / pour le triage +/- 120 000 CHF
- Conseil à l'exploitation de 2005: une analyse d'exploitation, une vision commune, une gestion et une stratégie communes formèrent un tournant décisif
- 2007: 1^e facture de la communauté d'exploitations forestières; exploitation rentable depuis 2013
- Atelier « planification stratégique 2016-2020 » car changement nécessaire de la forme juridique de la CEF en exploitation forestière de droit public / Examen d'une éventuelle fusion avec le grand triage « Schwarzbubenland »

Objectifs de l'exploitation et valeurs (atelier 2015)

- Garantir des prestations forestières durables: accroissement du bois, produit des coupes, structure forestière, forêt comme habitat, protection de la nature, des eaux souterraines, fonctions de protection, de loisir
- Durabilité de l'équipement de l'exploitation: personnel, infrastructures, machines, desserte
- Finances saines: la CEF s'autofinance et clôt un bilan équilibré
- Gérer nos forêts de manière durable et rentable
- À taille humaine, « proche des citoyens »
- Bonne collaboration avec les partenaires
- Garantir durablement de « beaux tableaux forestiers », des peuplements en bonne santé

Compétences clés et facteurs de succès

Compétences clés:

- gestion forestière, prestations pour l'environnement / le tourisme de proximité, protection de la nature

Facteurs de succès (stratégie de diversification):

- Grande force d'innovation

- Utilisation innovante des technologies modernes (par ex. drones, SIG, Pm Trac, porteur, débusqueur, Raup-Trac)
- Conventions de prestations innovantes (cimetière forestier, parrainage, ruine, approvisionnement en eau, routes, randonnée, déchetage pour les communes, projets de protection de la nature, projets carbone, projet abeilles, etc.)

- Un esprit résolument entrepreneurial

- Grandes compétences professionnelles, bon personnel qualifié, avec sa propre administration
- Systématiquement orienté marché et client, valorisation de biens publics en produits de marché
- Socle d'occupation du personnel, recettes fixes avec les conventions de prestations
- Bonnes pratiques avec les partenaires, par ex. entreprise forestière, exploitation forestière (le personnel et les engins les plus efficaces au bon endroit)

- Stratégie de niche: Spécialisation dans les travaux pour tiers (abattage chez particuliers, routes, abattage spécialisé, protection de la nature)

- Conditions cadres optimales pour un esprit d'entreprise: Le chef d'exploitation agit et négocie de manière autonome dans le cadre du budget défini (quoi, où, avec quelle entreprise)

- Objectif d'amélioration continue dans tous les domaines



Protection de la nature

- CO2
- Réserves forestières
- Lisières forestières
- Forêts claires
- Biotopes humides
- Projet abeilles



Loisirs de proximité

- Réservoirs d'eau
- Ha/contribution
- Travaux pour tiers
 - Randonnée
- Eau, zones protégées
 - Foyers



Production de bois

- Grumes
- Bois d'industrie
 - Bois de feu
 - Branches de couverture
 - Plaquettes



Actions nécessaires à venir

Protection de la nature

- Biodiversité
- Projets divers
 - Ranger

Loisirs de proximité

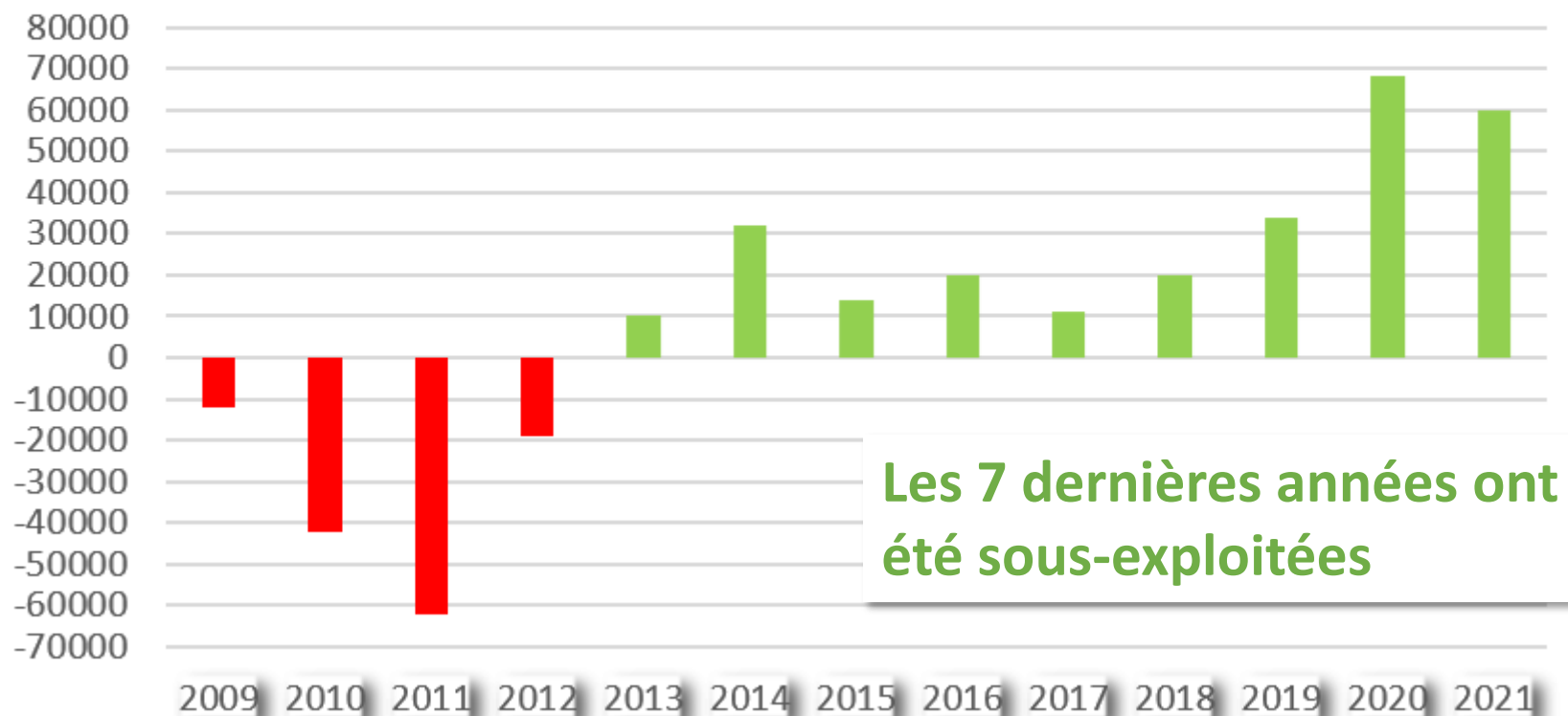
- Taxe sur les chiens
- Taxe sur les chevaux
- Manifestations en forêt
- Routes et chemins
- Activités de loisirs
 - Chasse
 - Champignons
- Autres utilisations
 - Ranger

Production de bois

- Produits de niche
- Davantage de chauffage au bois

Résultats d'exploitation

Forstbetrieb Dorneckberg, Betriebsergebnis CHF
ab 2009 - 2021



Bilan

- Une stratégie claire qui se concentre sur les compétences clés et les opportunités de l'environnement
- Innovation!
- Esprit d'entreprise!!!

Le facteur le plus important reste le
chef d'exploitation

(qui doit absolument pour cela avoir les compétences et la liberté d'action nécessaires)