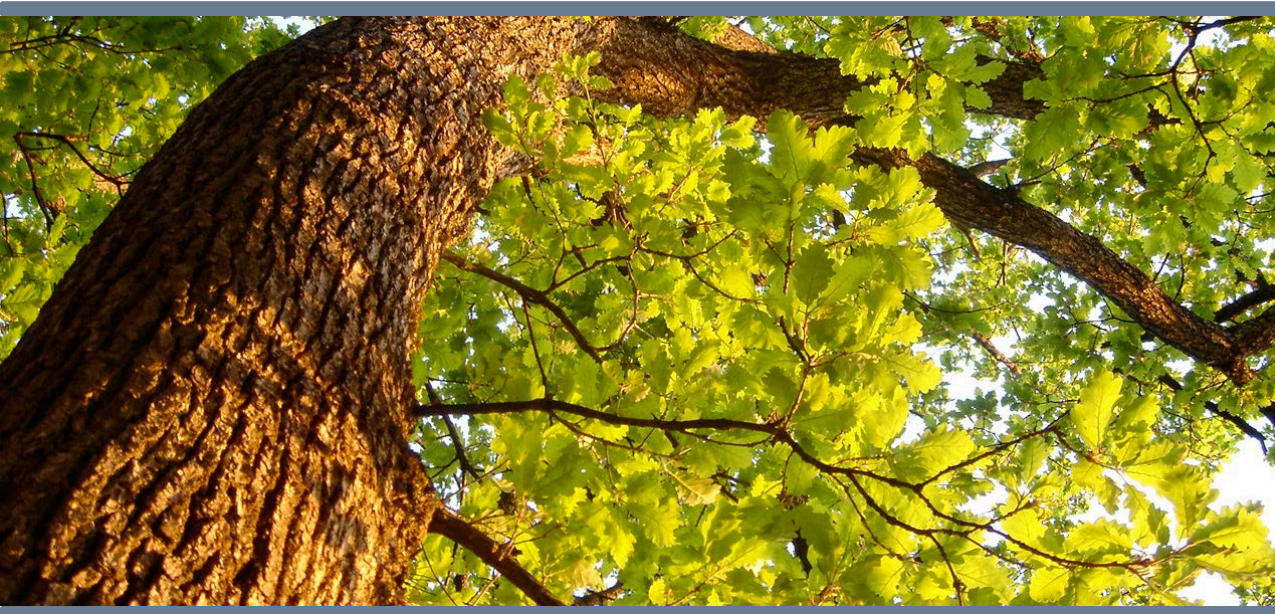




Berner
Fachhochschule



Situation économique de l'économie forestière suisse

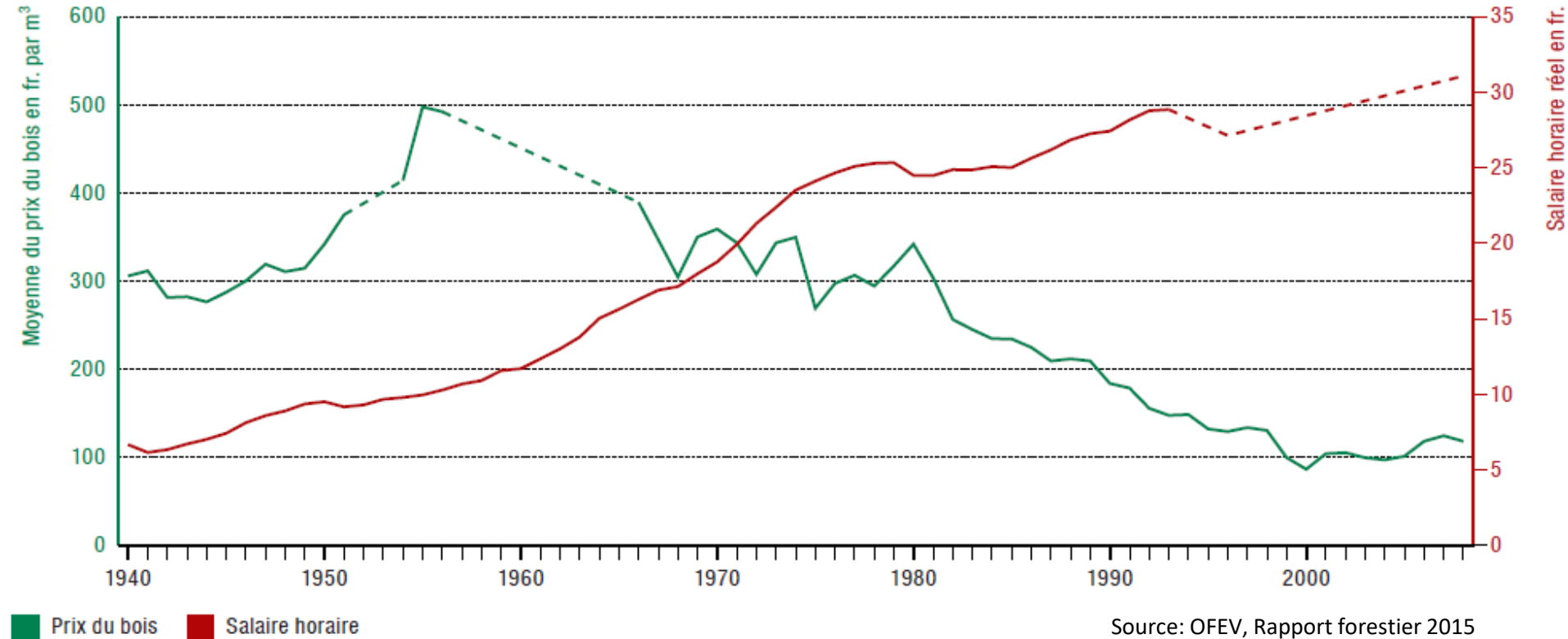
Transfert de connaissances en économie forestière du 25 avril 2022, Zollikofen
Patric Bürgi, collaborateur scientifique, BFH-HAFL

- ▶ Hochschule für Agrar-, Forst- und Lebensmittelwissenschaften HAFL

- 1 Évolution
- 2 Situation économique de l'économie forestière
- 3 Résumé et perspectives

1 Évolution

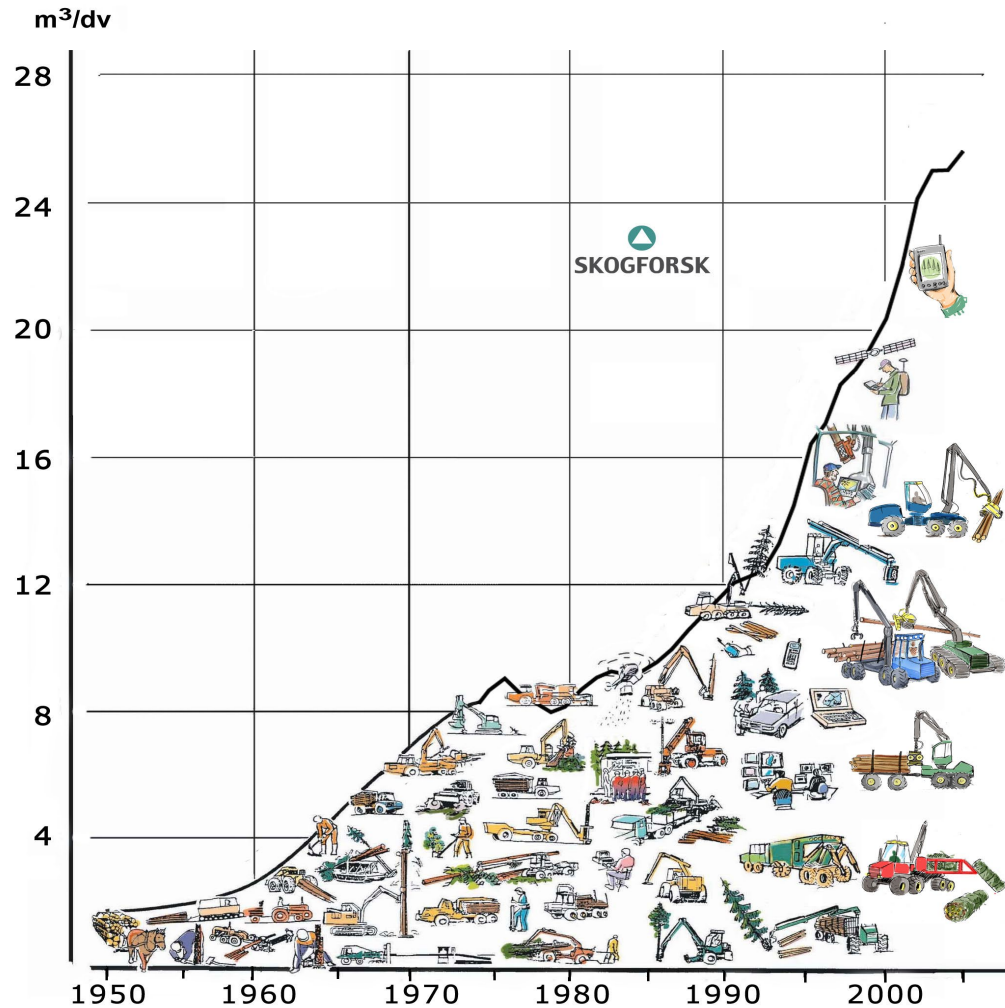
Évolution des principaux types de coûts et de recettes des exploitations forestières



- ▶ **Évolution opposée des prix du bois et des coûts salariaux.**
- ▶ **Baisse continue des prix du bois** depuis le milieu des années 1950.

1 Évolution

Évolution technologique

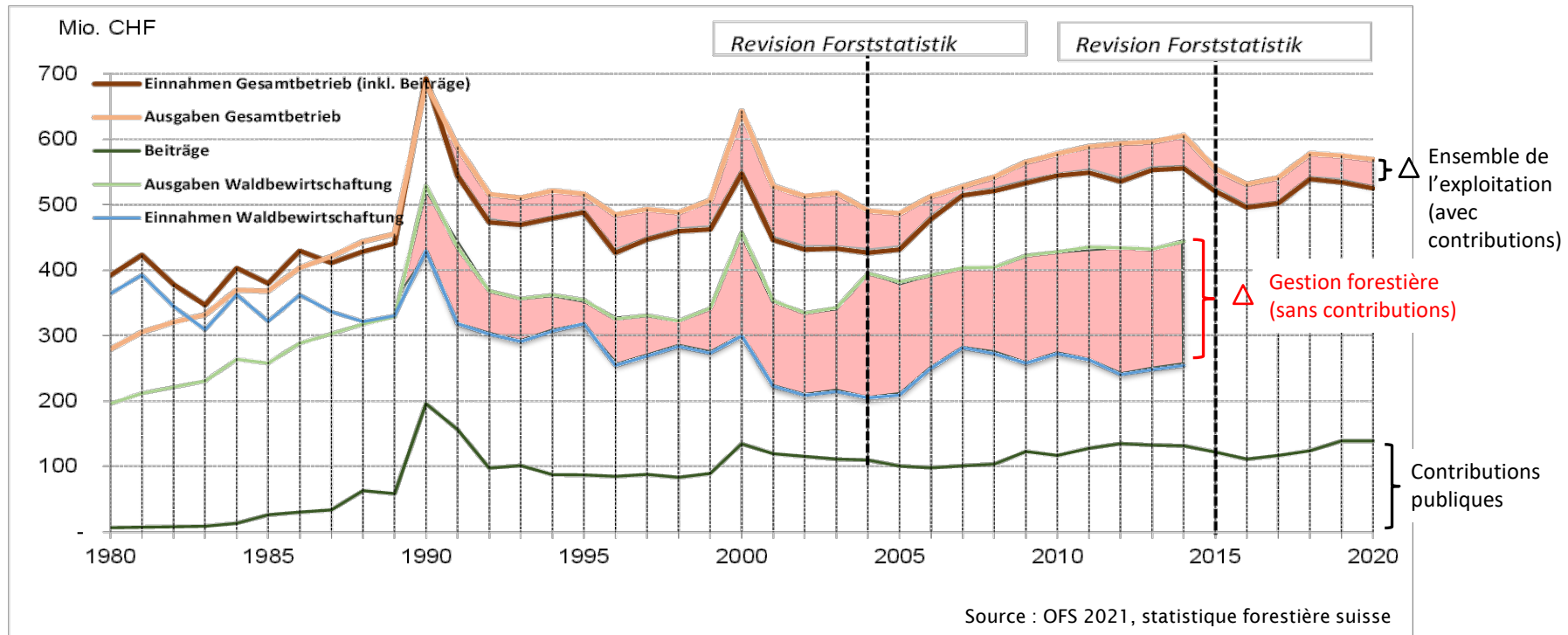


- ▶ Les technologies modernes ont permis d'énormes accroissements de productivité.
- ▶ Des unités de gestion suffisamment vastes constituent une condition nécessaire.

Source : Skogforsk 2008

2 Situation économique de l'économie forestière

Recettes et dépenses des exploitations forestières suisses de 1980 à 2020

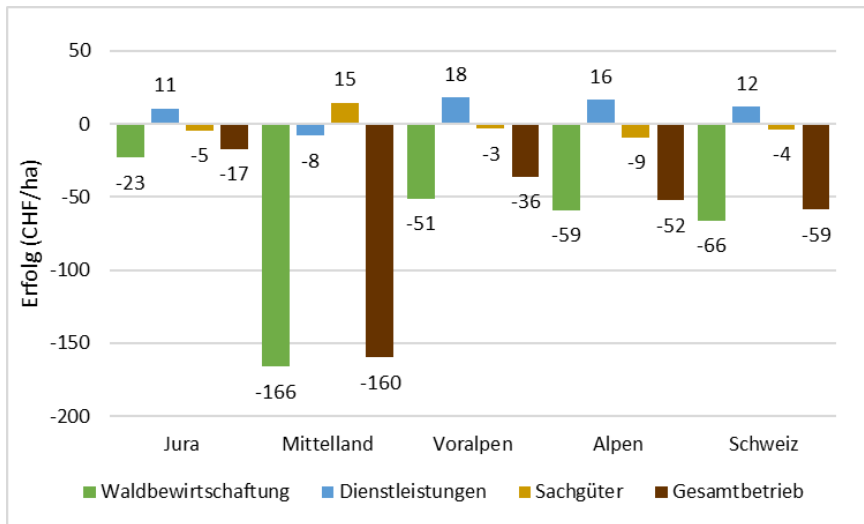


- ▶ **Bénéfice net moyen** des exploitations forestières **négatif depuis 1991**.
- ▶ **À long terme, menace les fonctions et prestations forestières**, ainsi que
- ▶ **les investissements pour l'adaptation de la forêt aux changements climatiques**.

2 Situation économique de l'économie forestière

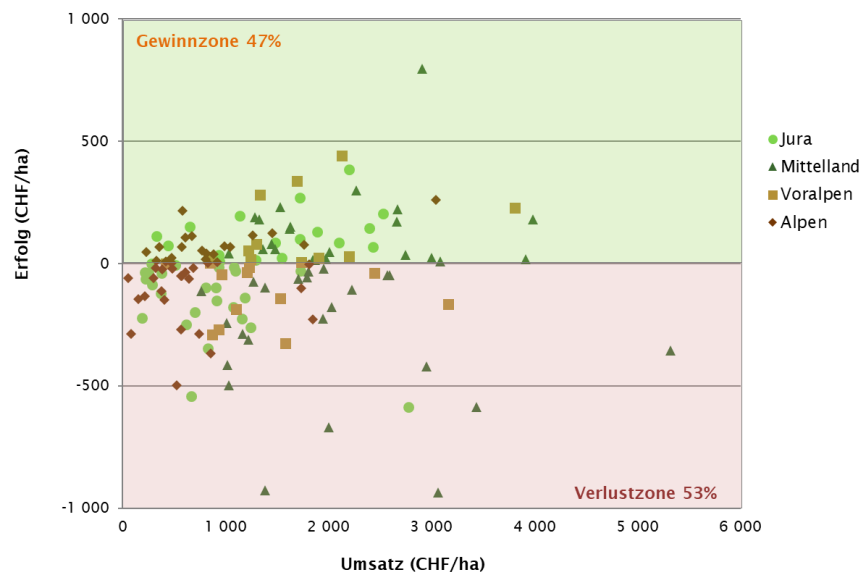
Aperçu des résultats

Résultats d'exploitation par groupes de centres de production en 2020



(Source: REF 2021)

Dispersion des résultats d'exploitation en 2020



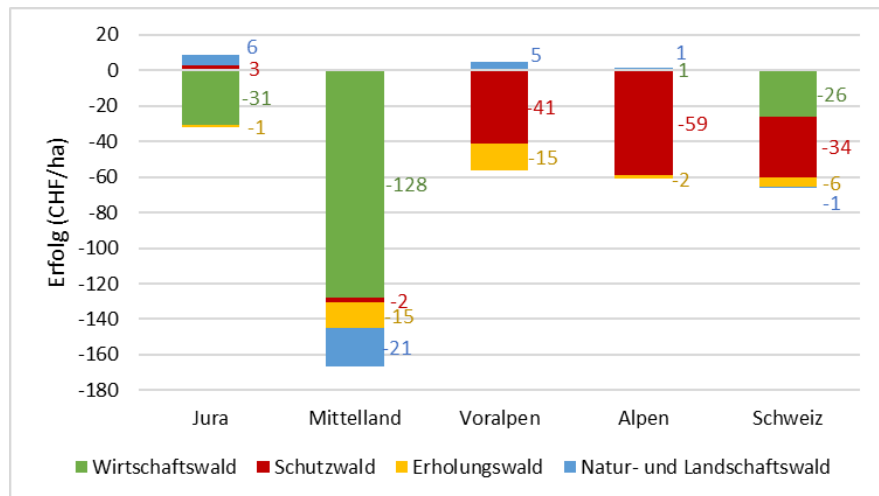
(Source: REF 2021)

- ▶ **Gestion forestière: principale responsable** des résultats d'exploitation en moyenne négatifs.
- ▶ **Production de biens aussi déficitaire.**
- ▶ **Prestations de services: bénéfiques** réjouissants.
- ▶ **Des exploitations économiquement prospères** dans toutes les zones forestières.

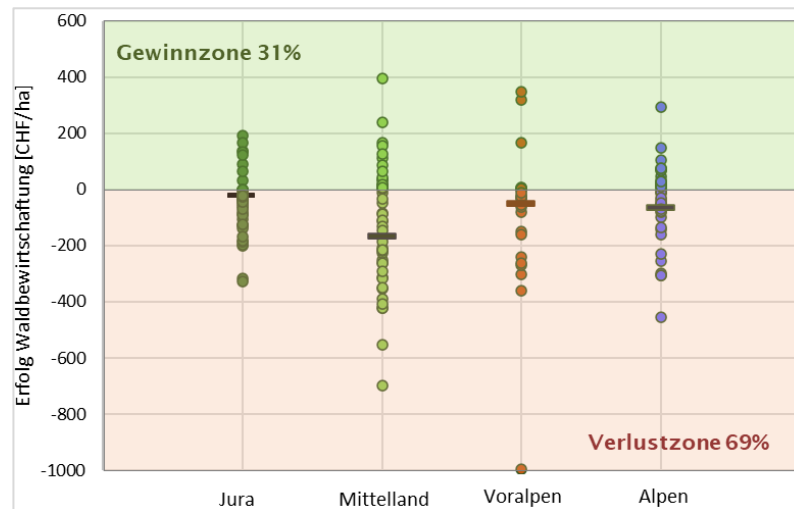
2 Situation économique de l'économie forestière

Résultats de l'Exploitation forestière

Résultats de l'Exploitation forestière en 2020



Dispersion des résultats de l'Exploitation forestière en 2020

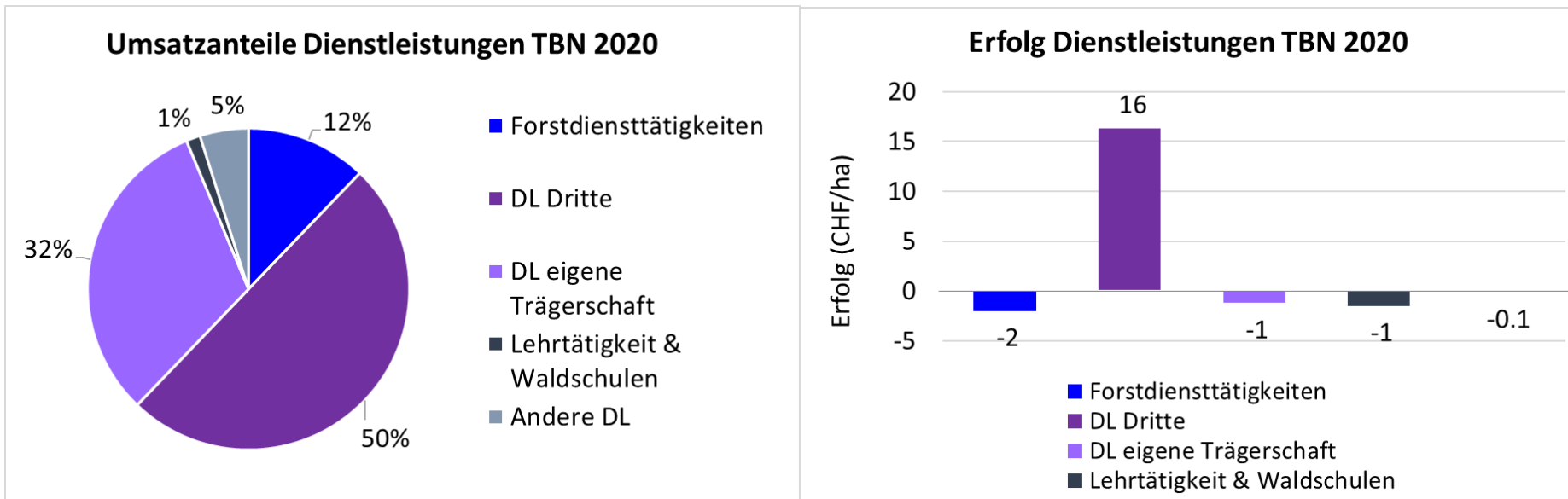


Source : REF 2021

- ▶ **Part du chiffre d'affaires de l'Exploitation forestière: en moyenne 52 %. Résultat: -66 CHF/ha.**
- ▶ **Résultat négatif pour toutes les fonctions forestières.**
- ▶ **MAIS:** dans toutes les zones forestières, on trouve des exploitations forestières qui réalisent des bénéfices en Exploitation forestière.

2 Situation économique de l'économie forestière

Prestations de services

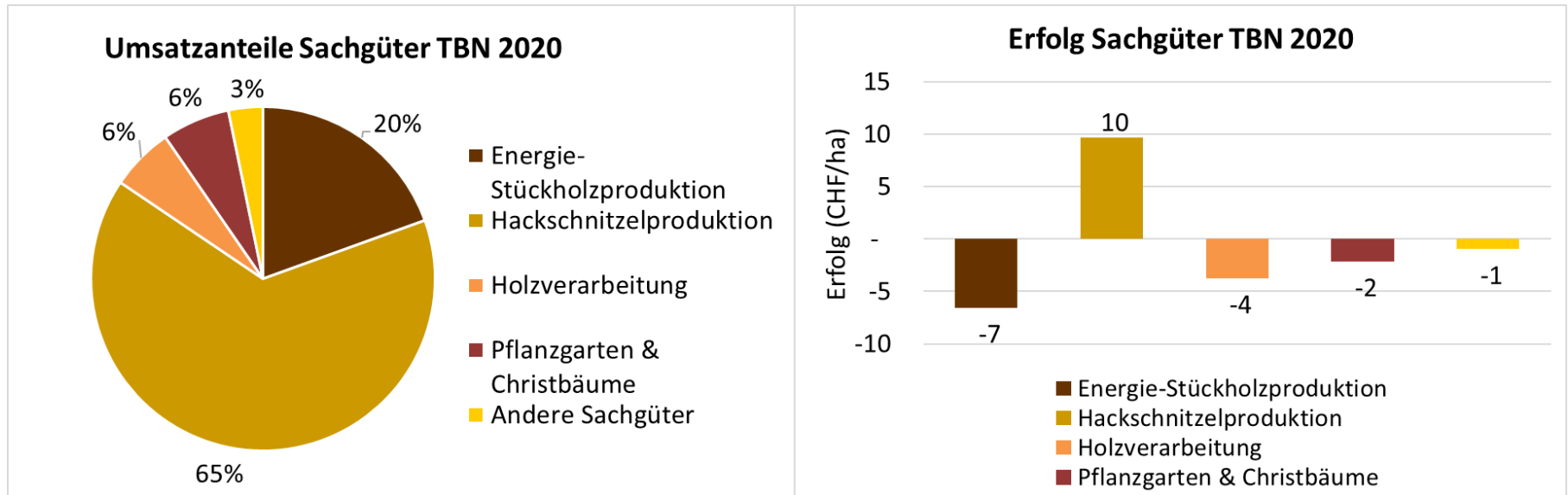


Source : REF 2021

- ▶ **Part du chiffre d'affaires des prestations de service: en moyenne 34 %. Résultat: 12 CHF/ha.**
- ▶ **Prestations pour tiers et pour partenaires considérables.**
- ▶ **Seules les prestations pour tiers sont rentables.**

2 Situation économique de l'économie forestière

Biens

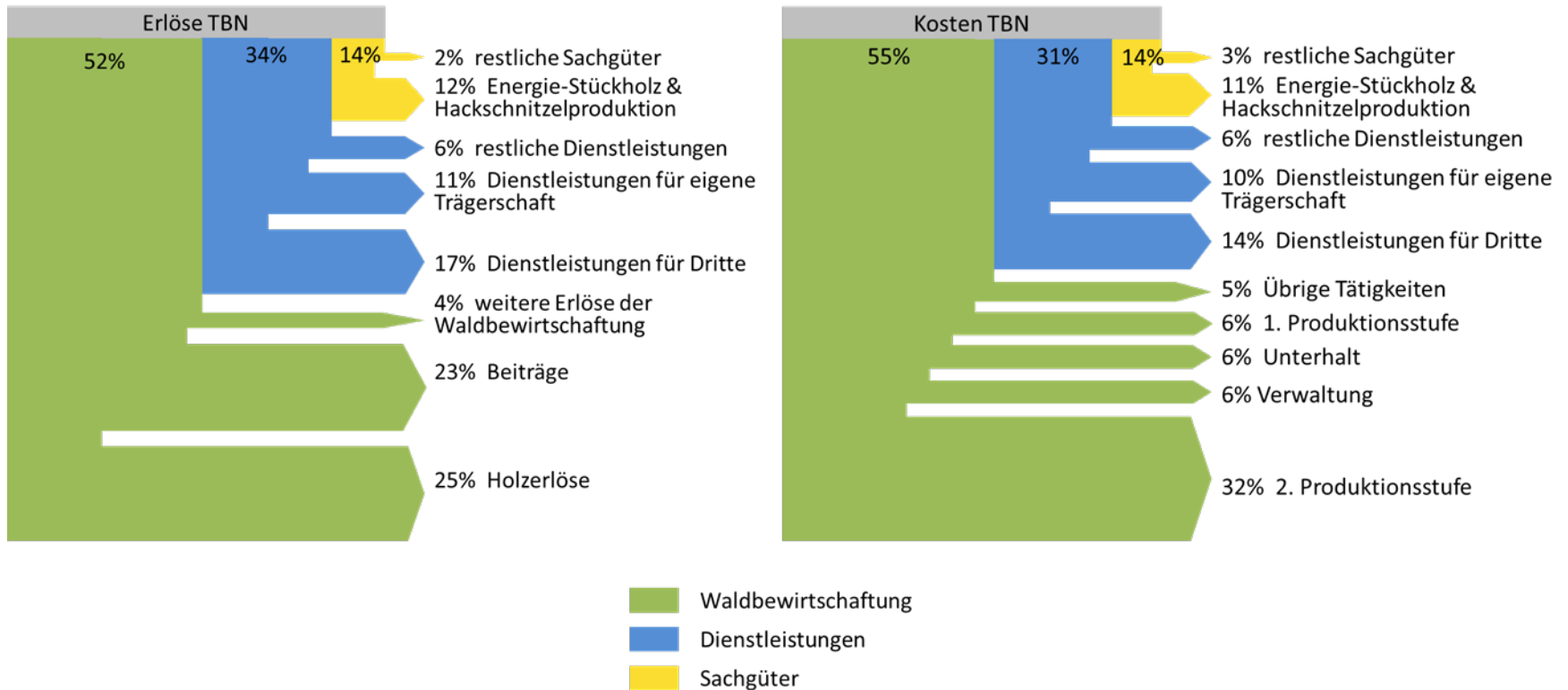


Source : REF 2021

- ▶ **Part du chiffre d'affaires des biens:** en moyenne 15 %. **Pertes:** -4 CHF/ha.
- ▶ **Production de plaquettes et de bois de feu considérable.**
- ▶ **Seule la production de plaquettes est rentable.**

2 Situation économique de l'économie forestière

Structure des recettes et des coûts en 2020



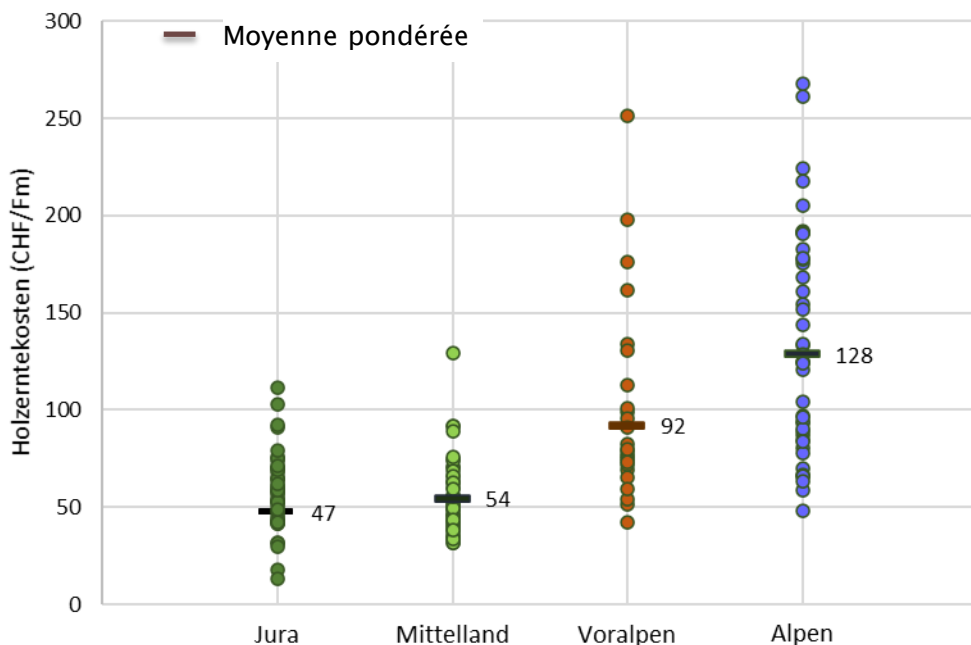
Source : REF 2021

- ▶ **Principales sources de recettes des exploitations forestières: recettes de la vente de bois (25 %) et contributions (23 %).**
- ▶ **Principal centre de coûts: 2^e échelon de production (32 %). Dont 93 %: coûts de la récolte du bois.**

2 Situation économique de l'économie forestière

Coûts de récolte du bois

Dispersion des coûts de récolte du bois en 2020



Source : REF 2021

- ▶ **Les coûts de récolte du bois ont un grand effet de levier:**
 - 56 % des coûts de l'Exploitation forestière
 - 29 % des coûts de l'ensemble de l'exploitation.
- ▶ **Les coûts de récolte du bois varient beaucoup.** Cela indique un potentiel de réduction des coûts.
- ▶ **On trouve dans toutes les zones forestières des exploitations avec des coûts de récolte du bois bas.**

2 Situation économique de l'économie forestière

Influence de l'attrail des facteurs de production sur les coûts de récolte du bois

Récolte du bois semi-mécanisée



Source : Abächerli 2019

Récolte du bois entièrement mécanisée

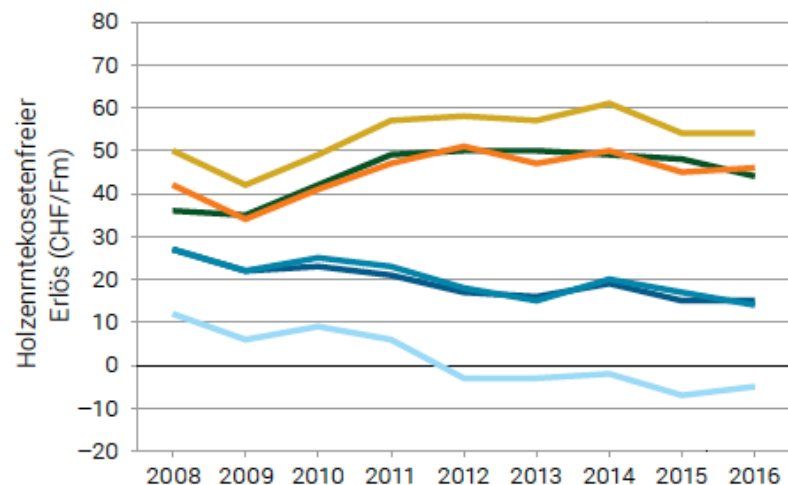


Source : BayFs 2017

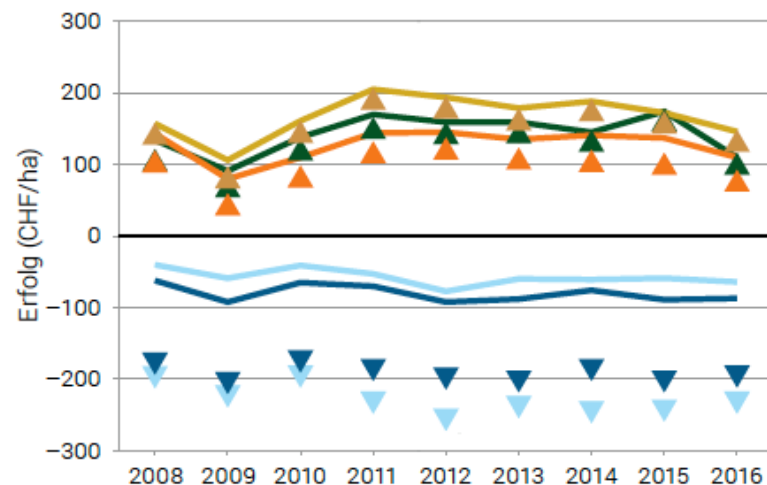
- ▶ Des **ressources** (personnel et engins) **inadaptées aux conditions de l'exploitation** peuvent conduire à opter pour des méthodes de récolte suboptimales.
- ▶ La **nécessité d'occuper le personnel** aboutit parfois à une **situation de coûts défavorable** dans les soins aux jeunes peuplements et dans l'entretien des routes.

2 Situation économique de l'économie forestière

Qu'en est-il chez nos voisins - situation économique des exploitations forestières DACH



— D – Körperschaftswald
 — D – Privatwald
 — A
 — CH
 — CH – mit Beiträgen und Abgeltungen
 — CH – Wirtschaftswald mit Beiträgen



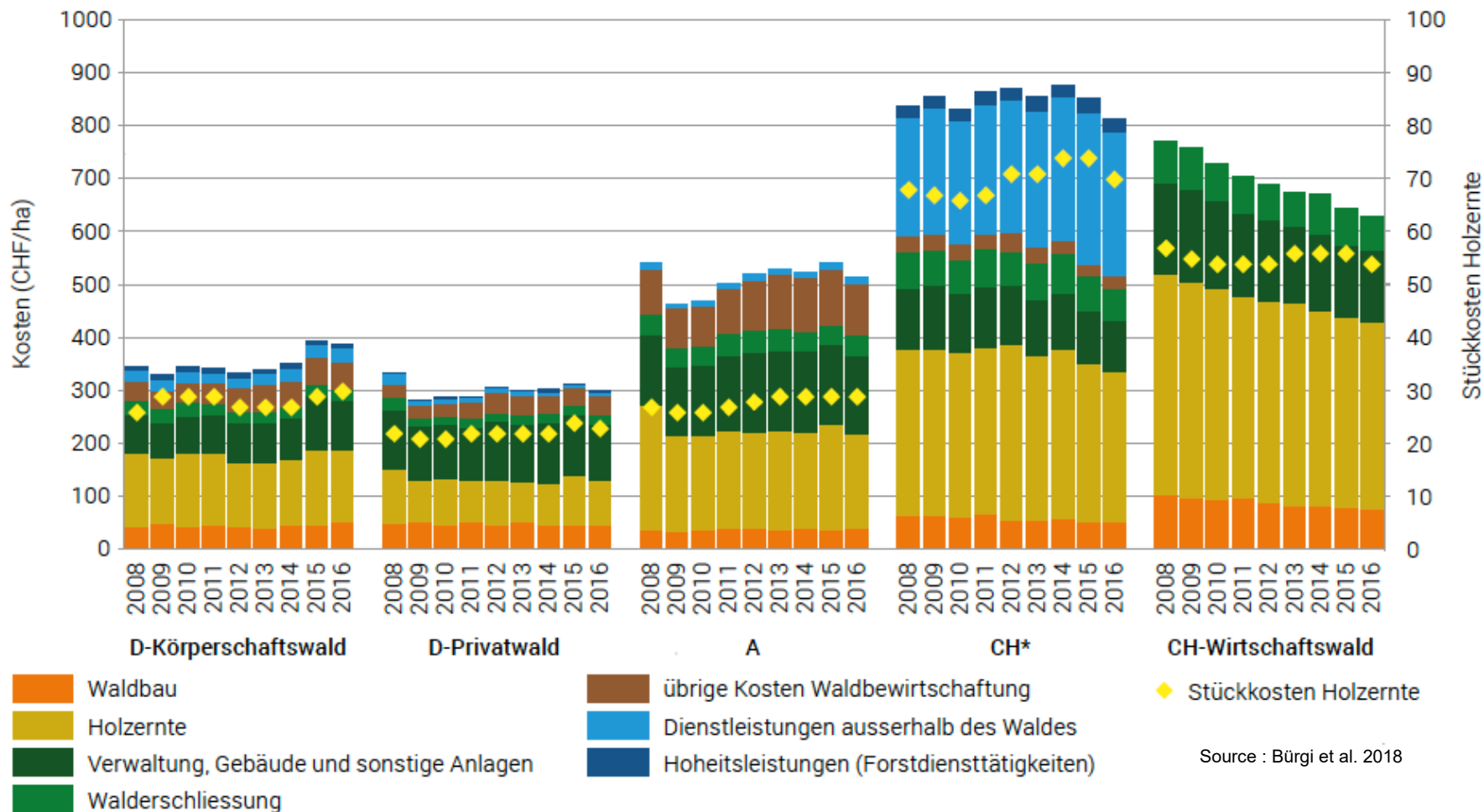
Erfolg Waldbewirtschaftung
 — D – Körperschaftswald
 — D – Privatwald
 — A
 — CH
 — CH – Wirtschaftswald
Erfolg Waldbewirtschaftung ohne Beiträge und Abgeltungen
 ▲ D – Körperschaftswald
 ▲ D – Privatwald
 ▲ A
 ▼ CH
 ▼ CH – Wirtschaftswald

Source : Bürgi et al. 2018

- ▶ **Les exploitations forestières allemandes et autrichiennes sont toujours bénéficiaires.**
- ▶ **Malgré d'amples contributions, les exploitations forestières suisses affichent des pertes.**
- ▶ **Les écarts de performance sont avant tout dus à une meilleure efficacité des coûts.**

2 Situation économique de l'économie forestière

Coûts de l'Exploitation forestière, des prestations et des missions régaliennes



Source : Bürgi et al. 2018

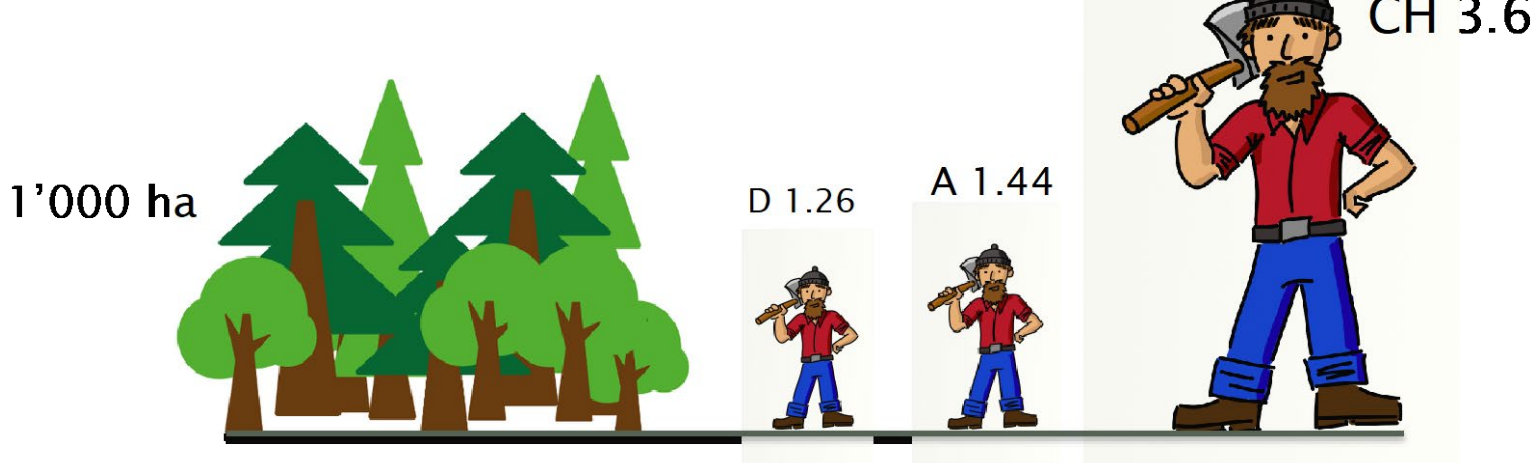
* CH: Alle Vorrangfunktionen und Dienstleistungen

- ▶ Les exploitations forestières allemandes et autrichiennes affichent des coûts nettement inférieurs (notamment en récolte du bois).

2 Situation économique de l'économie forestière

Facteurs de production - le personnel

Densité du personnel exécutif



Source : Bürgi et al. 2018, modifié

- ▶ **Densité du personnel gestionnaire comparable** dans les pays DACH (env. 1 pers./1000 ha).
- ▶ **MAIS densité du personnel exécutif nettement plus faible en AT et DE.**
- ▶ **Une densité de personnel adaptée améliore la flexibilité de l'exploitation** et la marge de manœuvre pour recourir à des techniques de récolte modernes.

3 Résumé et perspectives

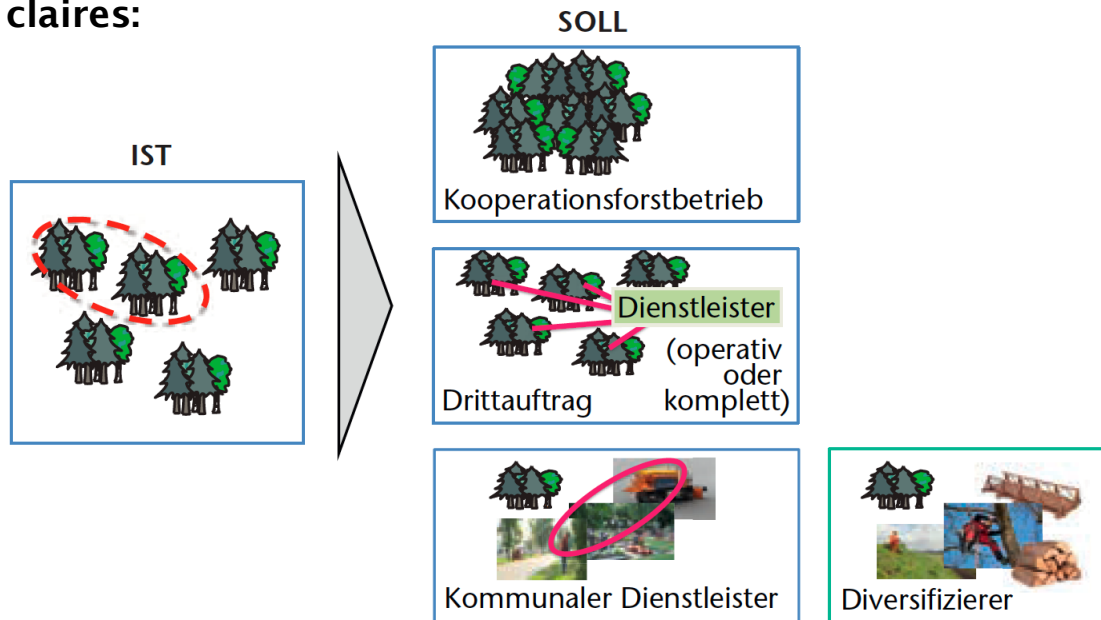
Résumé

- ▶ Les **processus d'adaptation requis** par l'évolution des conditions de l'environnement n'ont **pas encore** eu suffisamment lieu dans **toutes les exploitations forestières**.
- ▶ **Problèmes de rentabilité en partie à cause de facteurs de production mal ajustés.**
- ▶ Les relativement petites unités de gestion **compliquent l'exploitation des économies d'échelle** (Bürgi & Pauli 2013).
- ▶ Aussi des signes que le **positionnement stratégique parfois flou** des exploitations forestières mène à des résultats peu optimaux (Bürgi & Pauli 2014).
- ▶ **À long terme, un manque de durabilité économique menace les fonctions et prestations forestières** attendues par la société, mais aussi l'**approvisionnement professionnel de l'industrie du bois**.
- ▶ La dispersion des résultats d'exploitation indique cependant qu'une **exploitation forestière économiquement durable est possible dans toutes les zones forestières**.

3 Résumé et perspectives

Perspectives - Approches pour améliorer la situation

- ▶ **Bâtir des structures adaptées à l'avenir et développer des stratégies d'entreprise claires:**



Source : Bürgi & Pauli 2016

- ▶ **Réaliser le potentiel de rationalisation (Bürgi & Pauli 2016):**
 - ▶ **Des ressources adaptées et le recours systématique aux méthodes de récolte du bois garantissant l'efficacité des coûts** (davantage de recours aux entrepreneurs).
 - ▶ **Revoir les stratégies sylvicoles:** adapter les dimensions objectifs et les durées de production pour améliorer la situation des recettes et réduire le risque.
 - ▶ **Optimiser les soins à la forêt:** adapter les soins et éclaircies à la valeur réelle des peuplements (soins plus extensifs) et envisager le recours aux entrepreneurs.

Haute école spécialisée bernoise

Sciences forestières, unité Production forestière

Patric Bürgi

patric.buergi@bfh.ch

Tél. +41 31 910 21 48