

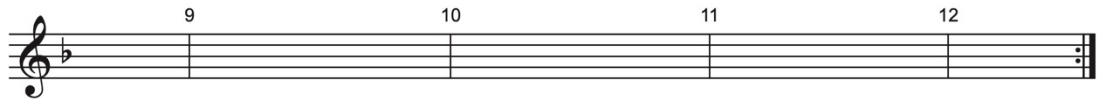
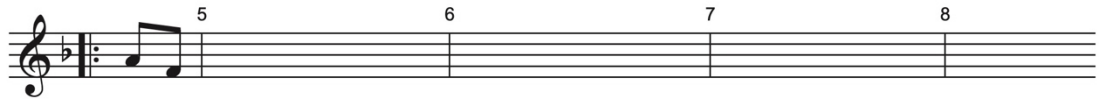
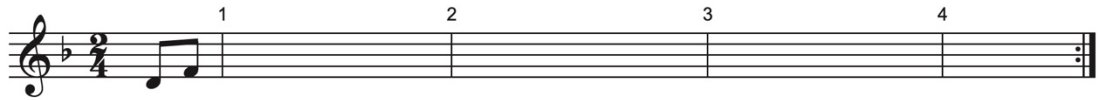
Année d'études 2020/2021

## Bachelor Classique : test d'aptitude en théorie musicale – GR. A

Nom, prénom, instrument : \_\_\_\_\_

### 1. Solfège (40 minutes)

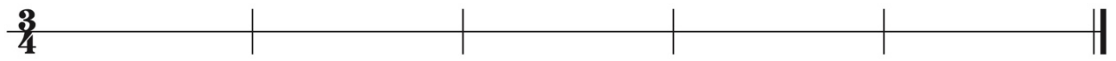
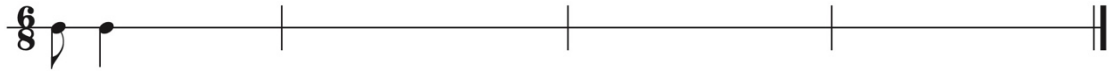
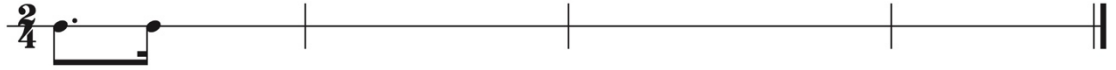
Noter une mélodie en mode majeur ou mineur qui pourra moduler dans une tonalité proche et qui sera jouée avec son accompagnement.



\_\_\_\_\_ /10 p.

Nom et prénom : \_\_\_\_\_ A

Noter le rythme de la voix mélodique d'un exemple musical déclamé ou joué.



\_\_\_\_\_ /6 p.

Audition harmonique : compléter d'oreille une série harmonique lacunaire (noter les voix extrêmes, ajouter les symboles qui correspondent aux degrés).

(2/3/4 points pour chaque partie de 4 mesures) \_\_\_\_\_ /9 p.

Solfège total : \_\_\_\_\_ /25 p.

2. Théorie musicale (50 minutes)

Déterminer la tonalité d'un exemple qui ne comporte aucune altération constitutive, mais uniquement des altérations accidentelles (modulations possibles dans les tonalités voisines ; si un exemple comporte plusieurs tonalités différentes, toutes sont à indiquer).

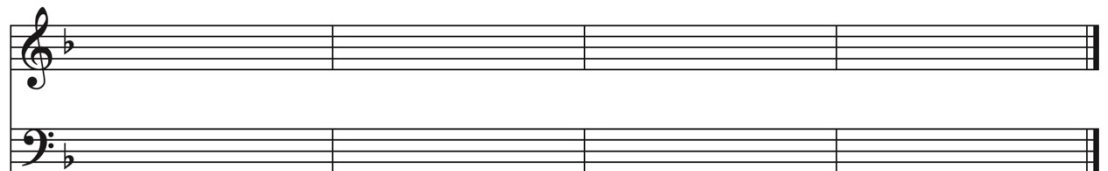


(2 points pour chaque exemple) \_\_\_\_\_ /6 p.

Analyse harmonique mesure 1–4 (6 p.), écriture à quatre voix mesure 5–8 (6 p.).



F: I I<sup>6</sup> \_\_\_\_\_



d: I V<sup>6</sup> I F: V I II<sup>6</sup> V<sup>4-3</sup> I (VII<sup>7</sup>) : VI IV V<sup>8-7</sup> I

\_\_\_\_\_ /12 p.

Analyse formelle d'une pièce : questionnaire à choix multiple. Pour chaque question, une seule des réponses proposées sera correcte.

Allegretto semplice.

14. *fp*

6 *p* *cantabile*

11

**Genre** (2 points) : Cet extrait d'une composition est le début...

- ... d'une réduction pour piano d'un mouvement pour quatuor à cordes.
- ... d'une pièce pour chœur.
- ... d'un morceau romantique pour piano.
- ... d'une sonate en trio.

**Forme/Tonalité** (2 points) : L'extrait commence...

- ... en Mi Majeur, ce qui est confirmé par les deux cadence parfaites (m. 5 et 13).
- ... en La Mineur, avec demi-cadence (m. 5) et confirmation de la tonalité (m. 9).
- ... en Do Majeur, avec cadence parfaite (m. 4) et modulation vers La Mineur (m. 9).
- ... sans tonalité précise (à cause de l'aspect chromatique prédominant).

**Harmonie** (2 points) : Décrivez la suite d'accords de la mesure 1 à 3.

**La pièce est typique pour l'époque suivante** (1 point) :

- Baroque     Classique     Romantique/XIX<sup>ème</sup> siècle     XX<sup>ème</sup> siècle

**Théorie total** : \_\_\_\_\_ /25 p.

\_\_\_\_\_ /7 p.