

**Waldentwicklung im
Kommunalwald des
Landkreises Karlsruhe
oder
Wieviel darf ein
zukunftsfähiger Wald
kosten?**

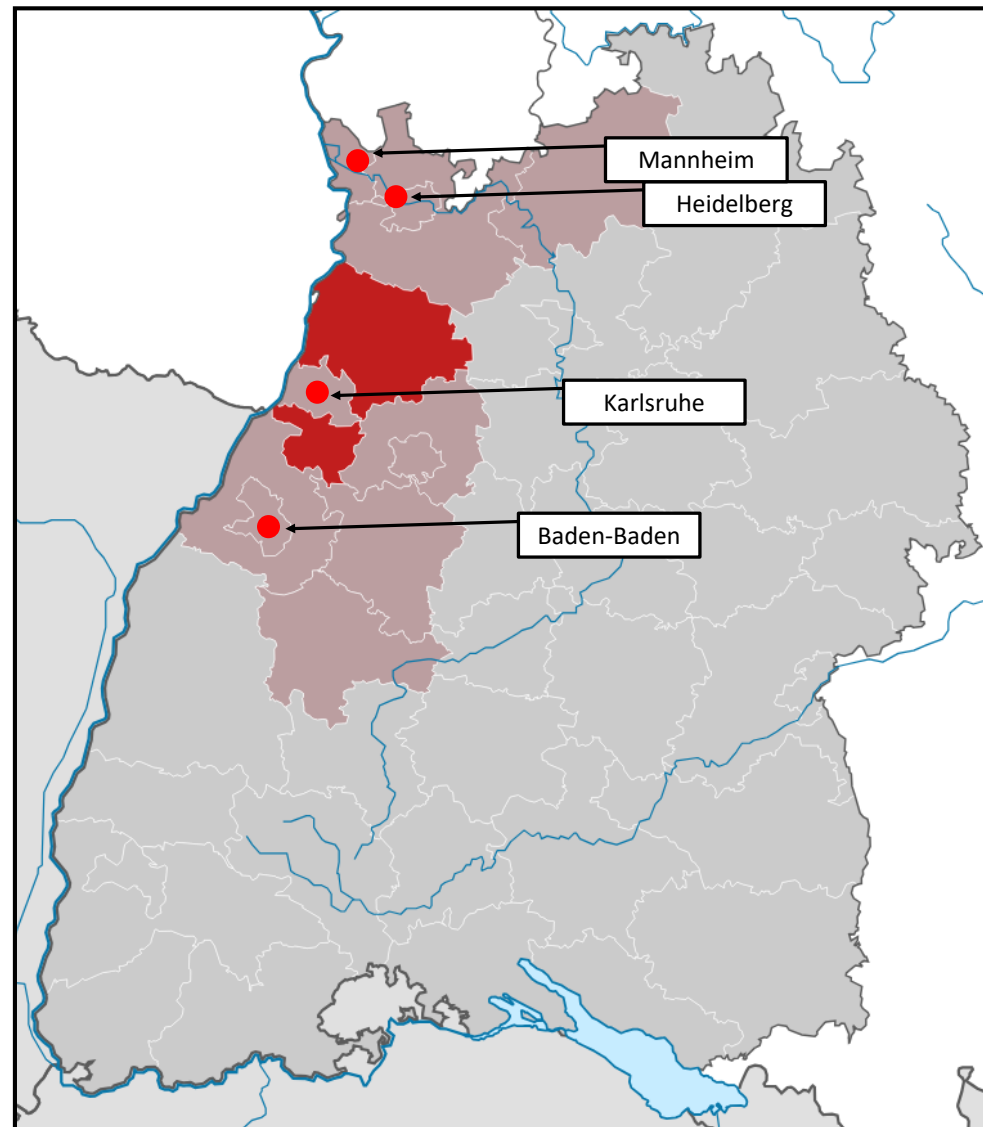


Der Landkreis Karlsruhe

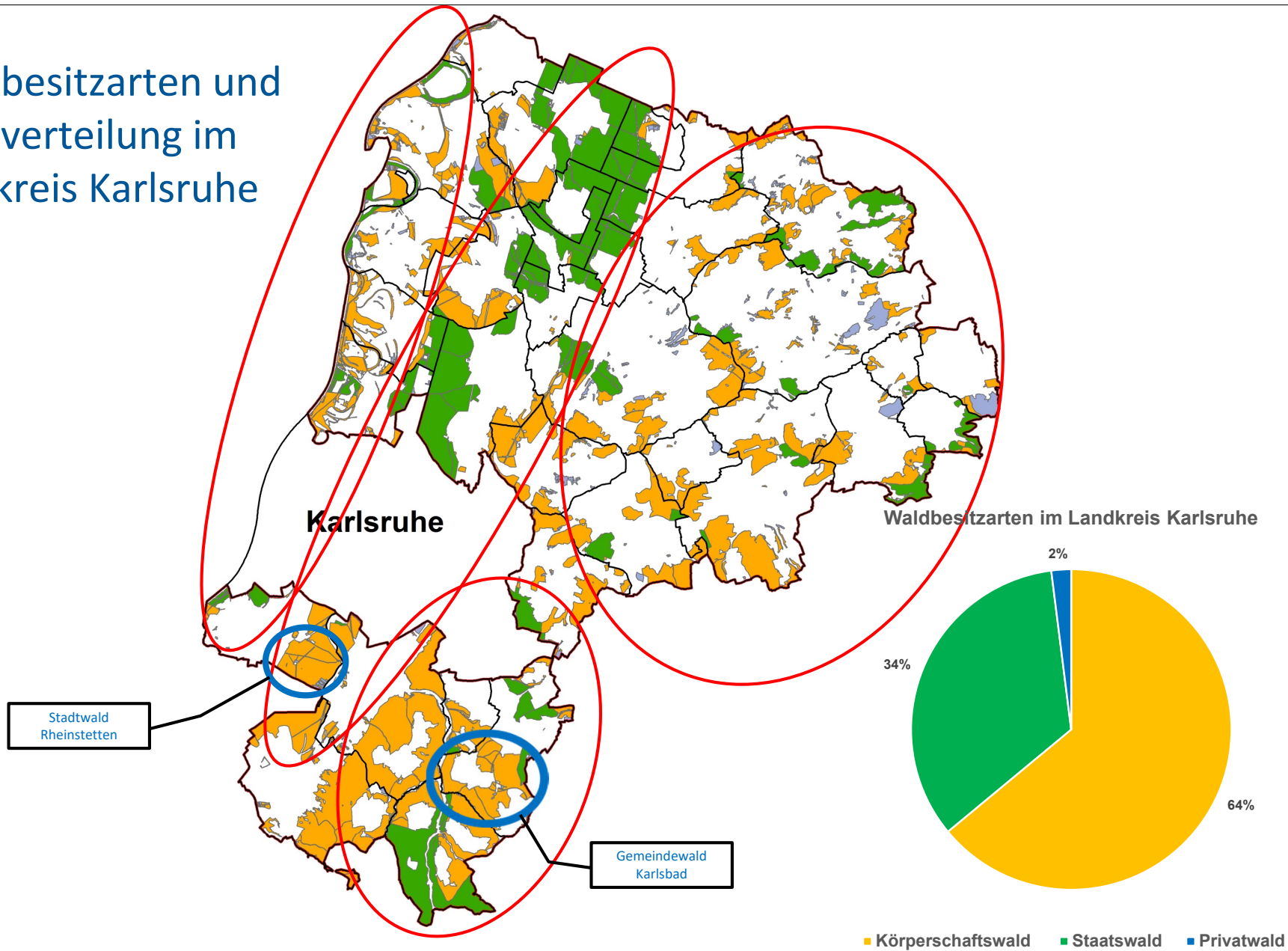
Gesamteinwohnerzahl Stadt- und Landkreis:	850.000 EW
Gesamteinzugsbereich:	1.400.000 EW

Bevölkerungsdichte:	877 EW/km²
----------------------------	------------------------------

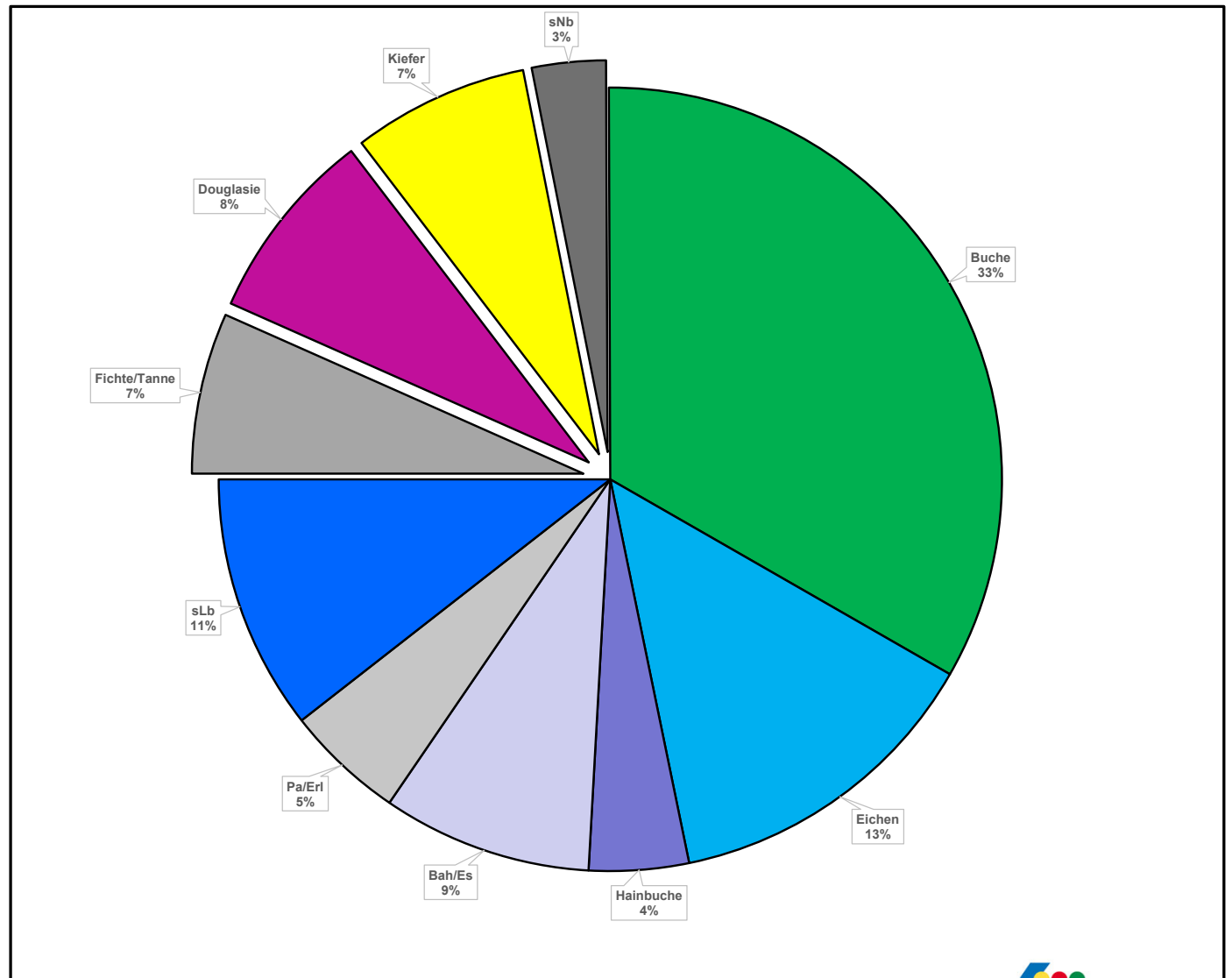
Bevölkerungsdichte ø in Ba-Wü:	311 EW/km²
---------------------------------------	------------------------------



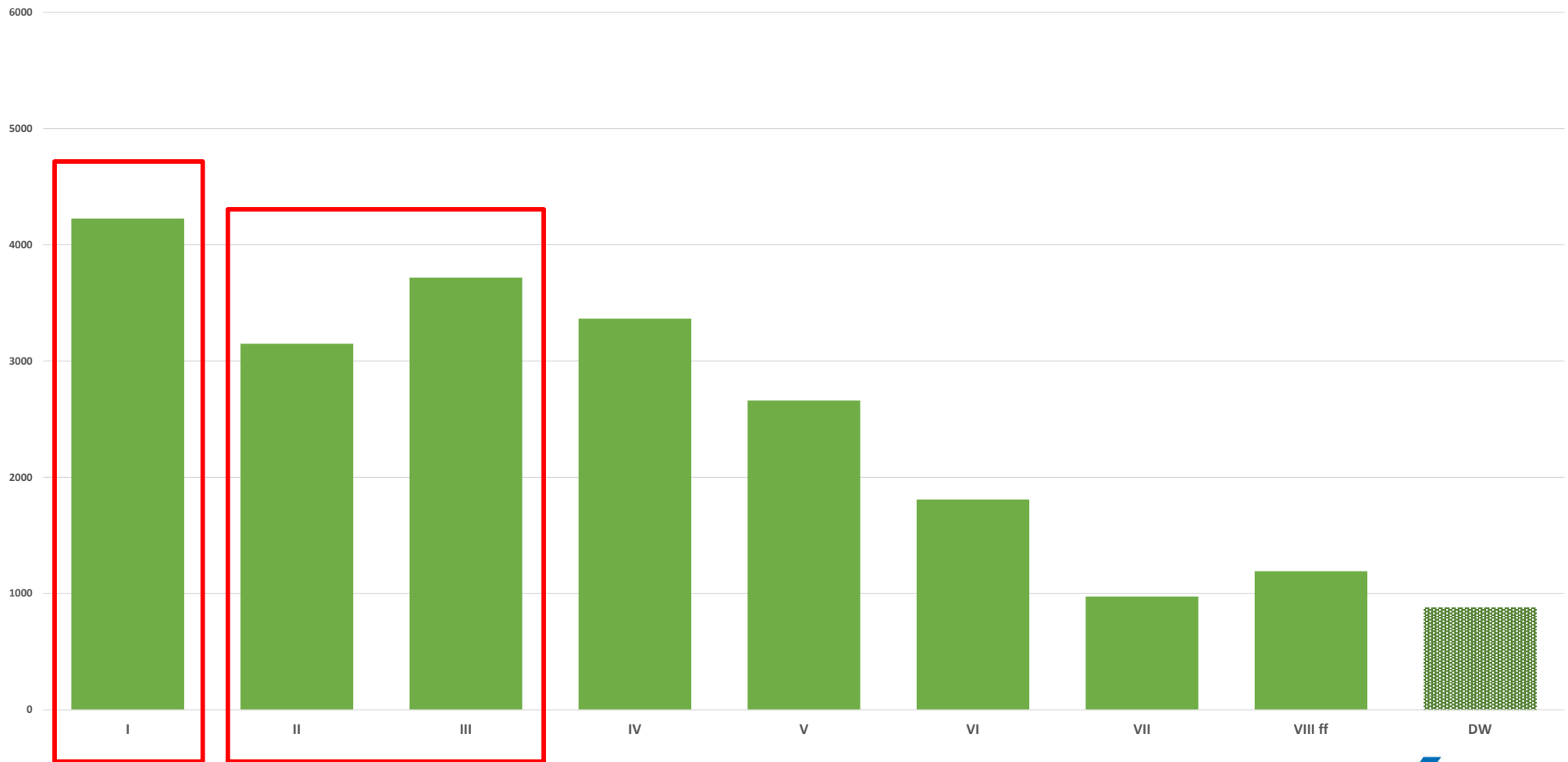
Waldbesitzarten und Waldverteilung im Landkreis Karlsruhe



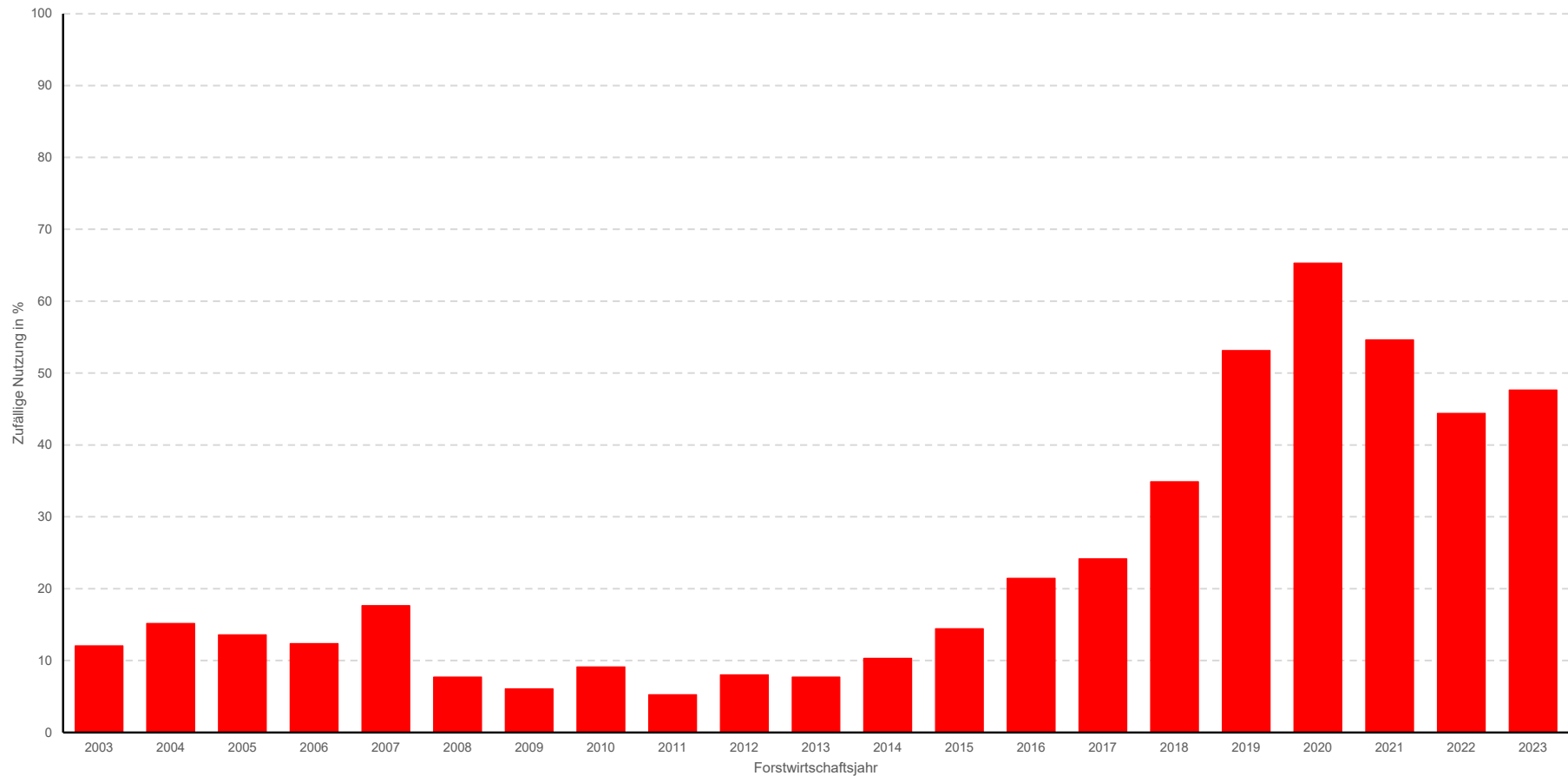
Baumartenanteile im Kommunalwald des Landkreises Karlsruhe (rund 24.000 Hektar Wald)



Altersklassenverhältnis im Kommunalwald des LKR Karlsruhe



Zufällige Nutzungen im Kommunalwald des Landkreises Karlsruhe











Dürreschäden in den Verjüngungen





Waldbrände im Sommer 2022

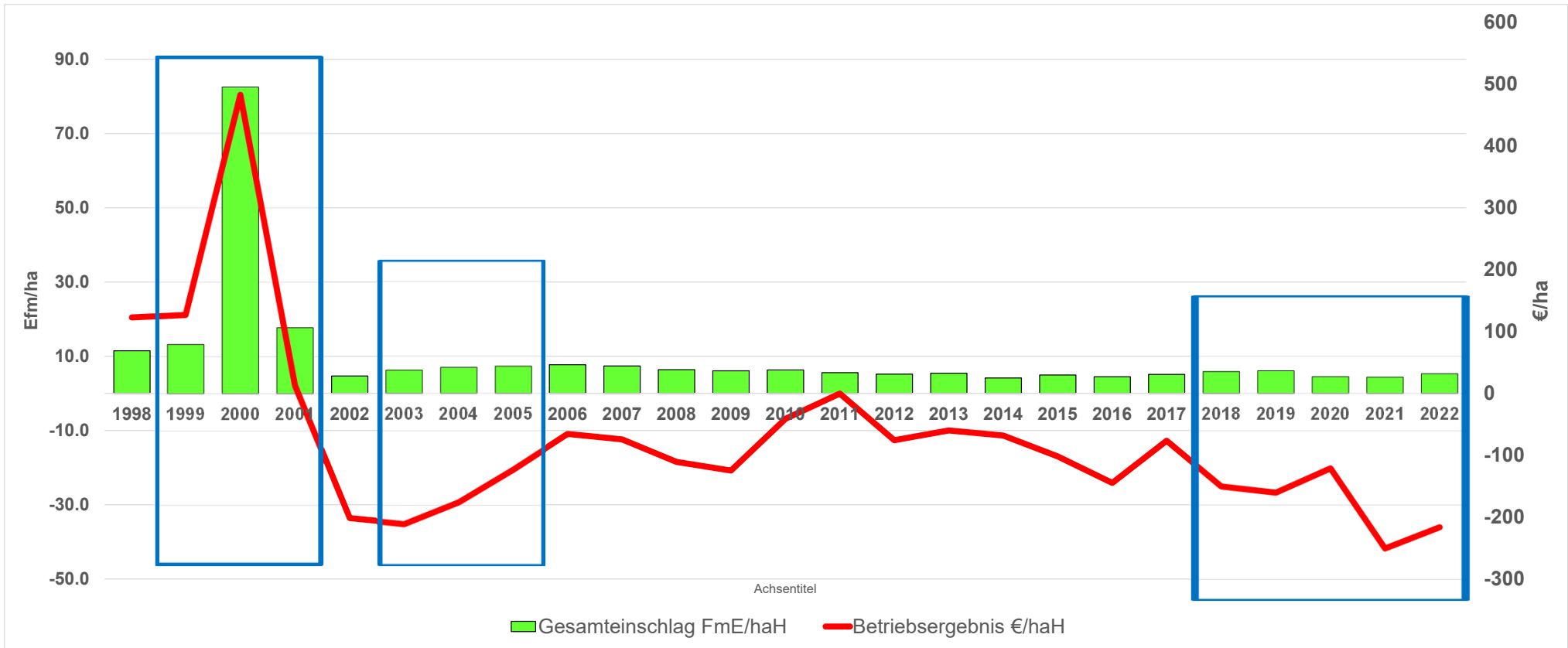


Der erschreckendste Film,
den Sie je gesehen haben.

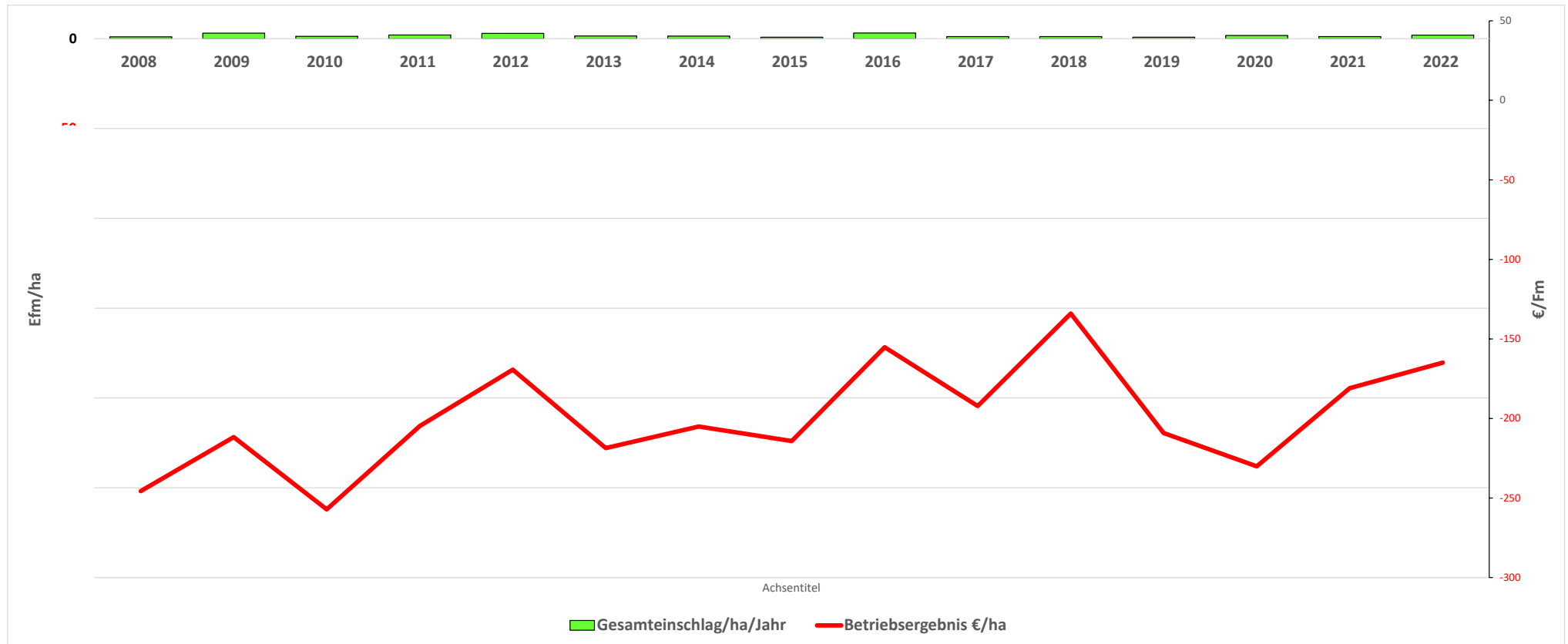
eine **unbequem**e wahrheit

EINE GLOBALE **WARNUNG**

Gemeindewald Karlsbad: Entwicklung von Einschlag und Betriebsergebnis



Stadtwald Rheinstetten: Entwicklung von Einschlag und Betriebsergebnis



Fazit:

- Die Folgen des Klimawandels führen zu:
 - Stark steigenden Verjüngungsflächen
 - Zunehmende (teure) Spezialfällungen im Rahmen der Verkehrssicherungspflichten und Unfallverhütungsvorschriften
 - Steigendes Risiko gestörter Holzmärkte durch Schadholz
- Für die kommunalen Waldbesitzer steht der Walderhalt mit der Gewährleistung der Erholungs- und Schutzfunktionen derzeit im Vordergrund, die Nutzfunktion wird überwiegend nachrangig betrachtet.
- Wirtschaftliches Handeln im Wald kann nicht mehr mit schwarzen Zahlen gleichgesetzt werden.
- Offene Zukunftsfragen sind bei allen gegebenen Unsicherheiten von Forstseite zu beantworten.



**Vielen Dank für Ihre
Aufmerksamkeit**