



réseau
Kontakt

Unternehmenstag Holz Biel 2020
Unternehmensporträts |
Journée des entreprises 2020
Profils des entreprises

Trägerin
Avec le soutien de

Stiftung Kaderschulung Holztechnik |
Fondation formation des cadres en
technique du bois



Vorwort | Préface

Mit dieser Broschüre können sich die Studierenden des Fachbereichs Holz der Berner Fachhochschule BFH einen Überblick über mögliche Praktikumsfirmen oder künftige Arbeitgeber schaffen. Die porträtierten Unternehmen haben sich für den Unternehmenstag Holz Biel am 1. April 2020 angemeldet. Aufgrund der ausserordentlichen Lage im Zusammenhang mit dem Coronavirus wurde die Veranstaltung abgesagt.

Grâce à cette brochure, vous, les étudiant-e-s de la division Bois de la Haute école spécialisée bernoise BFH, obtenez un aperçu des entreprises offrant des places de stage ou découvrez de futurs employeurs. Les sociétés représentées se sont inscrites pour la Journée des entreprises Bois Bienne du 1er avril 2020. Cet événement a dû être annulé en raison de la situation extraordinaire liée au virus corona.



Inhaltsverzeichnis Table des matières

Firma entreprise	Seite page
Alpiger Holzbau AG	5
Alpnach Küchen AG	6
Alpnach Norm-Schrankelemente AG	8
Berner Fachhochschule-CDC	9
Berner Fachhochschule-FB Holz	10
Blumer-Lehmann AG	11
BORM-INFORMATIK AG	13
CAD+T Consulting GmbH	14
DIE HOLZBAUINGENIEURE GmbH	15
E&F Abbundwerk AG	16
Erich Keller AG	17
ERNE AG Holzbau	18
Expomobilia	19
Framo SA	20
Frank Türen AG	21
Ganter Suisse AG	22
Gartenmann Engineering AG	23
Güdel AG	24
Hawa Sliding Solutions AG	25
Häring AG	27
Holzbaubüro Reusser	28
Holzbautechnik Burch AG	30
holzjob_eu	31
Holzcreation Schmid AG	32
holzprojekt gmbh, ingenieure & planer	33
Implenia Schweiz AG	34
Josef Kolb AG	35
Kifa AG	36
Killer Interior AG	37
KURATLE GROUP AG	38
Künzli Holz AG	39
Lamello AG	40
Lauber Ingenieure AG	41
Lignum Consulting GmbH	42
Makiol Wiederkehr AG Ingenieure Holzbau Brandschutz	43
merz kley partner GmbH	44
Obrist interior AG	45
PIRMIN JUNG Schweiz AG	46
Renggli AG	48
Schäfer Ingenieur AG	49
SCHULER Consulting GmbH	50
SCHWAB-SYSTEM John Schwab SA	51
Stamm Bau AG	52
Timbatec Holzbauingenieure Schweiz AG	53
Triviso AG	55
Veriset AG	56
VSSM	57
WaltGalmarini AG	58
Weber Energie und Bauphysik AG	59
Zaugg AG Rohrbach	53



Branchenmatrix

Matrice des domaines d'activité

Firma entreprise	Fenster, Fassaden, Türen fenêtres, façades, portes	Holzbau, Zimmerei constr. en bois, charpente	Holzhandel, Logistik commerce bois, logistique	Ingenieur- u. Planungs- büro bureau d'ingénieur et de planification	Möbel meubles	Informatik, Produktion und Prozesse informati- que, productique	Schreinerei, Laden- u. In- nenausbau menuiserie, ébénisterie, agencement.	1. Holzverarbeitungsstufe 1 ^{er} transformation d. bois	Unternehmensberatung conseils d'entreprises	Zulieferer fournisseurs	Sonstige autres
Alpiger Holzbau AG											
Alpnach Küchen AG											
Alpnach Norm-Schränkelemente AG											
Blumer-Lehmann AG											
BORM-INFORMATIK AG											
CAD+T Schweiz GmbH											
DIE HOLZBAUINGENIEURE GmbH											
E&F Abbundwerk AG											
Erich Keller AG											
ERNE AG Holzbau											
Expomobilia											
Framo SA											
Frank Türen AG											
Ganter SUISSE AG											
Gartenmann Engineering AG											
Güdel AG											
Häring AG											
Hawa Sliding Solutions AG											
Holzbaubüero Reusser GmbH											
Holzbautechnik Burch AG											
Holzkeation Schmid AG											
holzprojekt gmbh, ingenieure & planer											
Implenia Schweiz AG											
Josef Kolb AG											
KIFA AG											
Killer Interior AG											
KURATLE GROUP AG											
Künzli Holz AG											
Lamello AG											
Lauber Ingenieure AG											
Lignum Consulting GmbH											
Makiol Wiederkehr AG											
merz kley partner AG											
Obrist interior AG											
PIRMIN JUNG Schweiz AG											
Renggli AG											
Schäfer Ingenieur AG											
SCHULER Consulting GmbH											
SCHWAB-SYSTEM John Schwab SA											
Stamm Bau AG											
Timbatec Holzingenieure Schweiz AG											
Triviso AG											
Veriset AG											
VSSM											
WaltGalmarini AG											
Weber Energie und Bauphysik AG											
Zaugg AG Rohrbach											

Angaben zum Unternehmen

Branche	Baubranche (Holzsystembau, Architektur, Schreinerei, Gebäudehülle)
Gründungsjahr	1998 (1. Generation)
Gesellschaftsform	AG
Anzahl Mitarbeitende	70
Umsatz	ca. CHF 13 Mio.

Adresse

Hauptsitz: Widdermoos 15, CH-9466 Sennwald
Zweigniederlassung: Industriestrasse 1, FL-9495 Triesen

Telefon

+41 81 757 11 44
+423 230 11 44

Ansprechperson

Daniel Alpiger

E-Mail

info@alpiger-holzbau.ch

Homepage

www.alpiger-holzbau.ch

Holzkompetenz von A-Z

Seit über 20 Jahren ist unser inhabergeführtes Unternehmen in Sennwald tätig. Mit Erfolg! Über die Jahre sind wir von ehemals 2 auf 70 Mitarbeitende angewachsen. Wir sind in den Bereichen Holzsystembau, Architektur, Schreinerei und Gebäudehülle tätig. Als erfahrener Einzel- und Gesamtanbieter realisieren wir individuelle Kundenwünsche von der ersten Planungsphase bis hin zur Schlüsselübergabe. Vom Einfamilienhaus bis zum öffentlichen Bau: Wir machen alles – und zwar aus Holz!

Wir suchen

Sie sind eine qualifizierte und motivierte Persönlichkeit, ein guter Teamplayer und haben Freude an Holz? Dann freuen wir uns auf Ihre Bewerbungsunterlagen!

Offene Festanstellungen:

- Holzbau Techniker/Planer (m/w)
- Holzbau Kalkulator (m/w)
- Holzbauingenieur (m/w)
- Maschinist Abbundanlage (m/w)
- Holzbau Vorarbeiter/Polier (m/w)
- Zimmermann/Zimmerin
- Bauleiter (m/w)

Offene Praktikumsstellen:

- Praktikanten als Holzbau-Planer

Unter www.alpiger-holzbau.ch finden Sie jeweils die detaillierten Stelleninserate. Blindbewerbungen von teamfähigen und selbstständigen Persönlichkeiten sind uns ebenfalls jederzeit willkommen.

Wir bieten

- Vielseitige, anspruchsvolle und spannende Projekte
- Eine moderne Infrastruktur
- Attraktive Arbeitsbedingungen
- Starker Gesamtarbeitsvertrag (GAV)
- Gute Unternehmenskultur
- Flache Organisationsstruktur
- Ausführliche Ausbildungs- und Einführungszeit
- Sichere und zukunftsorientierte Dauerstelle



Angaben zum Unternehmen

Branche	Möbel, Möbelemente, Schreinerei
Gründungsjahr	1999
Gesellschaftsform	AG
Anzahl Mitarbeitende	50
Umsatz	bis 20 Mio. CHF

Adresse

Alpnach Küchen AG
Bergackerweg 5
CH-4802 Strengelbach

Telefon

+41 (0)62 746 86 86

Ansprechperson

Guido Luterbach

E-Mail

g.luterbach@alpnachkuechen.ch

Homepage

www.alpnachkuechen.ch

Angaben zur Praktikumsstelle

- Anforderung: Techniker/-in oder Ingenieur/-in
- Tätigkeitsbereiche: AVOR, Konstruktion, Produktion, Produktentwicklung

Stellenbeschreibung:

Wir bieten einem angehenden Techniker/-in oder Ingenieur/-in des Fachbereichs Holz der AHB in Biel eine Praktikumsstelle in den Bereichen AVOR, Konstruktion, Produktion und Produktentwicklung an unserem Hauptsitz in Strengelbach, Kanton Aargau an.

Sie als Praktikant/-in haben die Aufgaben, Produktionsprozesse mit kritischem Blick zu durchleuchten und Optimierungspotential sowie Lösungen im Bereich der modernen Fertigungsanlagen aufzuzeigen. Bei Neuanschaffungen von Anlagen sind Sie von Anfang an dabei, unterstützen die Geschäftsleitung bei der Evaluation und begleiten das Projekt während der ganzen Realisierungsphase. Darüber hinaus sind Sie mit dem Tagesgeschäft vertraut und wickeln selbständig Aufträge ab.

Das Erstellen von Verkaufsunterlagen, Produktdokumentationen, Produktentwicklung und Sortimentsgestaltung gehören ebenfalls zu Ihren vielseitigen Tätigkeiten. Sie arbeiten in einem aufgeschlossenen, kompetenten Team, welches Sie unterstützend begleitet.

Sind Sie offen für Neues, engagiert, belastbar und lernfähig? Dann sind Sie für diese Herausforderungen richtig!

Wer sind wir?

Die Alpnach Küchen AG ist ein Familienunternehmen welches der alpnach-norm Gruppe angehört. Mit 50 Mitarbeitern produzieren wir am Hauptsitz in Strengelbach in einer halbindustriellen Fertigung ca. 1800 Küchen im Jahr. Diese Küchen werden über den Fachhandel in der gesamten Deutschschweiz verkauft. Mitarbeiter in vier Verkaufsfilialen mit Ausstellung bieten unseren Kunden zusätzliche Unterstützung bei der Beratung und Planung.



Schweizer Qualitätshandwerk

Die hohen Ansprüche an Verarbeitung und Materialqualität sowie das zeitlose Design gewähren Qualität und Langlebigkeit der Produkte. Mit den brennbaren Produktionsabfällen beheizen wir dank unserer hauseigenen Holzfeueranlage und dem Fernwärmenetz neben den Produktions- und Verwaltungsgebäuden rund 125 umliegende Wohnungen.



44 000 m¹
Schränke
produziert im Jahr

8 Filialen
in der ganzen Schweiz

20 000 m²
Produktionsfläche
in Alpnach

50 Jahre
Schweizer Qualitätshandwerk

100
Mitarbeitende
gut ausgebildet und motiviert



Durch die direkte Begleitung von der Erstberatung bis zur Montage steht Alpnach Norm den Kunden jederzeit als kompetenter Partner zur Seite und setzt die individuellen Wünsche gerne um.



Individuelle Schränke

- Fügetürschränke
- Schiebetürschränke
- Garderobenschränke
- Begehbare Kleiderschränke
- Schränke in Dachschrägen
- Balkonschränke
- Klappbetten
- Regale und Sideboards

Bewerben
Sie sich jetzt für
ein Praktikum
bei uns!

Individualität auf 18 Meter

Dieser 18 Meter lange Schrank erstreckt sich in der Überbauung Rebberg in Chur vom Bad bis zum Schlafzimmer. Auch interessiert an individuellem Schweizer Qualitätshandwerk?

Mehr Bilder zum 18-Meter-Schrank: www.18meter.ch

alpnach
norm

Alpnach Norm-Schrankelemente AG



Angaben zum Unternehmen

Branche	Möbel, Möbelemente
Gründungsjahr	1966
Gesellschaftsform	AG
Anzahl Mitarbeitende	115
Umsatz	bis 50 Mio. CHF

Adresse

Alpnach Norm-Schrankelemente AG
Hofmättelstrasse 2a
6055 Alpnach Dorf

Ansprechperson Telefon E-Mail Homepage

Michael Halter, LEAN-Manager
+41 41 672 99 78
michael.halter@alpnachnorm.ch
www.alpnachnorm.ch

Angaben zur Praktikumsstelle

Anforderungen	Ingenieur/-in oder Techniker/-in
Tätigkeitsbereich	Projektmanagement (Prozesse, Produkte)

Interessante und vielseitige Aufgabenbereiche

Im Familienbetrieb in zweiter Generation lässt sich als Praktikant/-in einiges bewegen. Du bist direkt der technischen Geschäftsleitung zugeordnet und erhältst ein vielseitiges und spannendes Aufgabengebiet. Trotz der Betriebsgrösse von über 100 Mitarbeitenden herrscht ein persönliches Arbeitsklima.

Alpnach Norm setzt seit fünf Jahren auf LEAN Management, um das Unternehmen kontinuierlich weiterzuentwickeln. Seit mehr als dreieinhalb Jahren führen wir in regelmässigen Abständen Verbesserungstage durch. Dann stehen die Maschinen still und alle arbeiten an Verbesserungen.

DEIN Praktikum 2021:

- Bei uns erhältst Du Einblick in sämtliche Prozesse von der Beratung bis zur Montage sowie den einzelnen Unterstützungsprozessen.
- Durch das selbständige Arbeiten in Projekten kannst Du Dein erlerntes Wissen in der Praxis anwenden und somit wertvolle Erfahrungen sammeln. Als Bachelorarbeit bieten wir Dir an, ein Projekt aus unserer LEAN-Roadmap zu leiten und mit Unterstützung des LEAN-Managers und allen beteiligten Abteilungen umzusetzen.
- Du unterstützt uns bei der Organisation und Durchführung der LEAN-Verbesserungstage und lernst, wie LEAN in der Praxis umgesetzt wird.

Im Herzen der Zentralschweiz

Wir sind einer der grössten Schweizer Produzenten von individuellen Schrank- und Stauraumlösungen mit über 100 Mitarbeitenden und 8 Verkaufsstellen verteilt über das ganze Land. Unser Produktionsstandort und Hauptsitz liegt in Alpnach im Kanton Obwalden. Am Alpnacher Seebecken gelegen und umgeben von Bergen ist Alpnach ein attraktiver Ort für Outdoor-Aktivitäten. Der Arbeitsort in Alpnach lässt sich beispielsweise mit Auto oder ÖV ab Luzern in 20 Minuten erreichen.



Praktikum in den Tropen?



Berner Fachhochschule
Haute école spécialisée bernoise

Angaben zur Institution

Adresse Berner Fachhochschule
Center for Development and Cooperation
Solothurnstrasse 102
2504 Biel/Bienne

Ansprechperson Oliver Jancke
Telefon +41 32 344 02 75
E-Mail oliver.jancke@bfh.ch
Homepage www.ahb.bfh.ch/cdc

Du möchtest für dein Praktikum in die Tropen? Und zur Abwechslung in einem wirklich interessanten Land arbeiten?

Dann bist du bei uns richtig.

Wir engagieren uns in tropischen Ländern in diversen Projekten rund ums Holz: In den Philippinen entwickeln wir Platten aus Kokosnusssfasern und unterstützen so die lokalen Kokosnussbauern. In Kamerun beraten wir die Regierung, um die Berufsbildung stärker mit der Wirtschaft zu vernetzen. Und in Ghana helfen wir beim Aufbau eines Prüflabors für Möbel und Holzwerkstoffe, damit lokal produzierte Produkte auch im internationalen Markt bestehen können.

Durch unser grosses Netzwerk können wir euch spannende Praktikumsstellen vermitteln. Wir freuen uns darauf, euch zu zeigen, wo ihr euer Wissen während des Praktikums sinnvoll einsetzen könnt.

Offene Praktikplätze ab März 2021

Für Bachelor oder Techniker/innen

- **Indonesien**, Aufbau eines Holzbearbeitungszentrums «Teaching Factory»
- **Cameroun**, développement d'une entreprise de meubles bois massifs tropicaux
- **Uganda**, Aufbau der Produktion von Brettschichtholzträgern aus Aufforstungshölzern
- **Malawi**, Entwicklung der Wertschöpfungskette Holz
- **Kambodscha**, Bau der Infrastruktur für eine neue Dorfschule
- **Gabun**, Prozessoptimierung in der Transformation grosser tropischer Rundhölzer
- **Argentinien**, Produktentwicklung im Bereich Brettspertholz, Fassaden
- **Costa Rica**, Prozessoptimierung in einem Säge- und Hobelwerk



© Christof Krackhardt



© www.bpi-pt.com



Bilder von Prisco Egli der 2018 ein Praktikum bei Fairventures Worldwide auf Borneo gemacht hat. Er hat lokale Betriebe, die Holz aus wiederaufgeforsteten Gebieten verarbeiten, bei der Entwicklung einer neuen Produktgeneration im Leichtholzbereich beraten. Das Video dazu: www.ahb.bfh.ch/cdc.

Angaben zur Institution

Gründungsjahr	1952 Gründung der Holzfachschule in Biel 1974 Einführung des Titels Ingenieur HTL für abgehende Bau- und Holzingenieure 1997 Gründung der Berner Fachhochschule
Trägerschaft	Kanton Bern

Studieren, forschen, anwenden

Als national und international anerkannte Fachhochschule mit langjähriger Erfahrung und Tradition stellen wir künftigen Architekten, Bau- und Holzingenieurinnen oder Holztechnikern das Rüstzeug für eine erfolgreiche Karriere. Die berufsspezifischen Weiterbildungen sorgen dafür, dass Sie auf dem neusten Stand bleiben. Die Forschungstätigkeiten unserer vier Institute sind auf die Praxis ausgerichtet. Sie haben das Ziel, innovative Lösungsansätze für die Herausforderungen der Branche zu entwickeln.

- Institut für Werkstoffe und Holztechnologie
- Institut für Holzbau, Tragwerke und Architektur
- Institut für Siedlungsentwicklung und Infrastruktur
- Institut für digitale Bau- und Holzwirtschaft

Master Wood Technology

Technischer Fortschritt, Globalisierung und digitale Vernetzung führen zu neuen Möglichkeiten in der Holz- und Baubranche. Der englischsprachige Master of Science in Wood Technology konzentriert sich auf diese Themen.

Die Studierenden vertiefen ihr Fachwissen in zwei möglichen Vertiefungen: Mit **Complex Timber Structures** (CTS) behandeln sie Themen zur Konstruktion von komplexen Holzbauten und mit **Management of Processes and Innovation** (MPI) beschäftigen sie sich mit Innovationsmanagement und der digitalen Fabrikation in der Holzindustrie. Die Studieninhalte haben wir in enger Zusammenarbeit mit führenden schweizerischen Unternehmen der Holzwirtschaft entwickelt.

Die Einbindung in die Forschung und Entwicklung macht den einzigartigen Charakter des Masters Wood Technology aus.



Adresse

Berner Fachhochschule
Fachbereich Holz
Solothurnstrasse 102
2504 Biel/Bienne

Ansprechperson

Christa Gertiser, Koordination Master

Telefon

+41 32 344 02 50

E-Mail

mwt.ahb@bfh.ch

Homepage

www.ahb.bfh.ch/holz

Beruf und Studium kombinieren

In den Forschungsinstituten bieten sich für motivierte Bachelorabsolventinnen oder -absolventen **Assistenzstellen** mit einem Arbeitspensum von 50 Prozent **in Kombination mit einem Masterstudium**. Auch Praktikumsstellen sind möglich.

Ihre Aufgaben

- Mitarbeit in nationalen und internationalen Forschungsprojekten (normalerweise in Zusammenarbeit mit Industriepartnern)
- Unterstützung bei Dienstleistungsaufträgen

Ihr Vorteil

- Sie sammeln während des Masterstudiums Berufserfahrung.
- Sie übernehmen interessante und vielfältige Aufgaben in einem dynamischen Hochschul Umfeld.
- Sie arbeiten mit einem motivierten Team zusammen und profitieren von einer modernen Infrastruktur.
- Sie erhalten Gestaltungsspielraum und können selbständig arbeiten.

Offene Assistenzstellen in der Forschung

- Digitale Fertigung, eduard.bachmann@bfh.ch
- Fenster-, Türen- und Fassaden, urs.uehlinger@bfh.ch
- Holzbau, Bauen im Bestand und Denkmalpflege, andreas.mueller@bfh.ch
- Holz- und Polymerchemie, ingo.mayer@bfh.ch
- Management und Marktforschung, norbert.winterberg@bfh.ch
- Tragstrukturen und Erdbebeningenieurwesen, cornelius.oesterlee@bfh.ch
- Werkstoffe und Holztechnologie, heiko.thoemen@bfh.ch

Unter www.ahb.bfh.ch/jobs finden Sie die Stellenausschreibungen. Bitte beachten Sie, dass die Bewerbung auf einer dieser Stellen auch eine Anmeldung zum Masterstudium erfordert.



Angaben zum Unternehmen

Branche	Holzbau/Zimmerei, Ingenieur- u. Planungsbüro, technische Beratung
Gründungsjahr	1875 (Lehmann) 2000 (Blumer-Lehmann)
Gesellschaftsform	AG
Anzahl Mitarbeitende	ca. 340
Umsatz	ca. 65 Mio. CHF

Adresse	Blumer-Lehmann AG Erlenhof CH-9200 Gossau
Ansprechpartner	Ursula Keller-Braun
E-Mail:	ursula.keller@blumer-lehmann.ch
Telefon	+41 (0)71 388 58 58
Homepage	www.blumer-lehmann.ch

Faszination Holz

Seit über 140 Jahren ist die Familie Lehmann eng mit dem Werkstoff Holz verbunden. Der einstige Sägereibetrieb auf dem Erlenhof ist mittlerweile zu einer Familiengruppe mit drei Unternehmen und rund 340 Mitarbeitenden gewachsen. Die Blumer-Lehmann AG, als Teil davon, bietet umfassende Holzbaukompetenz, von der Beratung über die Planung, Produktion und Projektleitung bis zur Montage und gehört zu den führenden Holzbau-Unternehmen der Schweiz.

Internationale Bekanntheit erlangten wir dank dem grossen Know-how in der digitalen Fertigung von frei geformten Holzbauten und der Zusammenarbeit mit weltweit renommierten Architekturbüros wie Foster + Partners, Shigeru Ban Architects oder dem Büro Herzog und de Meuron.

Ein weiteres Spezialgebiet von uns ist der Modul- und Temporärbau. Die standardisierten Raumkonzepte überzeugen und sind für verschiedene Nutzungen geeignet, sei es für Schulhäuser, temporäre Verkaufsräume oder Büroräumlichkeiten.

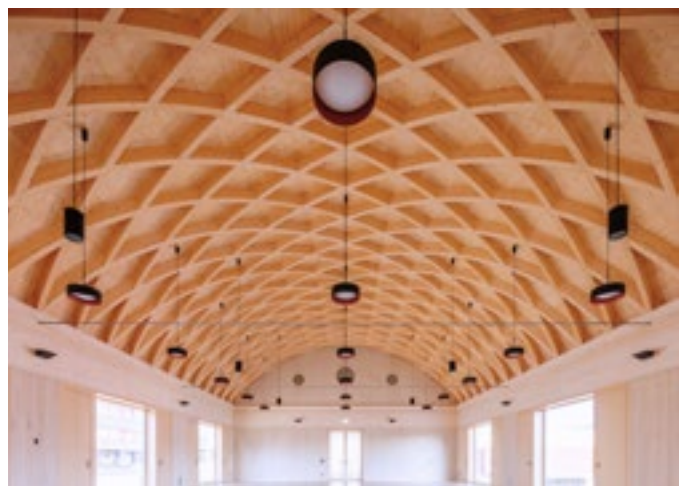
Teile mit uns die Faszination für Holz

• Praktikumsstelle

Möchtest du Teil unseres Teams werden? Dann bewirb dich auf die ausgeschriebene Praktikumsstelle. Wir freuen uns darauf, gemeinsam mit Dir unsere Zukunft zu gestalten.

• Festanstellung

Wir sind (fast) immer auf der Suche nach engagierten und kompetenten Mitarbeitenden. Bewirb dich spontan oder auf eine ausgeschriebene Stelle. Wir freuen uns auf deine Unterlagen.





Mein
nachhaltiger
Entscheid

Praktikum als Techniker oder Ingenieur (m/w)

Als Teil der Lehmann Familiengruppe sind wir seit über 140 Jahren eng mit dem Werkstoff Holz verbunden. Unseren Kunden bieten wir umfassende Holzbaukompetenz, von der Beratung über die Planung, Produktion bis hin zur Montage.

Wir bieten dir optimale Voraussetzungen für ein erfolgreiches Praktikum in einem innovativen Umfeld. Durch unser breites Tätigkeitsfeld kannst du nützliche Erfahrungen sammeln und erhältst Einblicke in die verschiedenen Bereiche des modernen Holzbaus und Engineerings.

Bei uns bekommst du die Möglichkeit, selbständig Projekte zu bearbeiten und dein erlerntes Wissen in der Praxis einzusetzen. Begleitet und betreut wirst du dabei von unseren erfahrenen Fachleuten. Auf dem Erlenhof wird der ganzheitliche Holzkreislauf täglich gelebt, dies dank der räumlichen Nähe zu unseren Schwesterbetrieben.

Deine zukünftigen Aufgaben werden dir vielfältige Einblicke in die Projektleitung geben. Dazu gehören die Vorstatik mit Offertstellung, die gesamte AVOR sowie die Abrechnung der Projekte bis hin zur Übergabe des Objekts an den Kunden. Für deine Diplomarbeit halten wir Themen in unterschiedlichen Bereichen unseres Unternehmens bereit. Aufgrund deiner Interessen und Stärken finden wir zusammen die passende Aufgabenstellung.



Haben wir Dein Interesse geweckt? Wir freuen uns auf deine Unterlagen.

Bei Fragen oder für weitere Auskünfte steht dir Ursula Keller-Braun, Leiterin Personal, gerne zur Verfügung.
T +41 71 388 58 30
ursula.keller@blumer-lehmann.ch

Blumer-Lehmann AG
Erlenhof | 9200 Gossau | Schweiz

T +41 71 388 58 58
F +41 71 388 58 59

info@blumer-lehmann.ch
www.blumer-lehmann.ch

BORM-INFORMATIK AG | SA

Kontakt

BORM-INFORMATIK AG
Schlagstrasse 135
Postfach 58
6431 Schwyz
Markus Feusi
+41 41 817 79 08
markus.feusi@borm.ch
www.borm.ch

Informationen

Branche Software, Organisation
Gründungsjahr 1976
Anzahl Mitarbeiter 85
Umsatz in CHF bis 10 Mio.
Produkte Software-Lösungen von BORM für:
Schreinerei, Holzbau,
Möbelbau, Türenproduktion,
Küchenbau, Ladenbau,
Innenausbau

Contact

BORM-INFORMATIK SA
Schlagstrasse 135
Case postale 58
6431 Schwyz
Sylvain Favre-Bulle
+41 41 817 79 88
sylvain.favre-bulle@borm.ch
www.borm.ch

Information

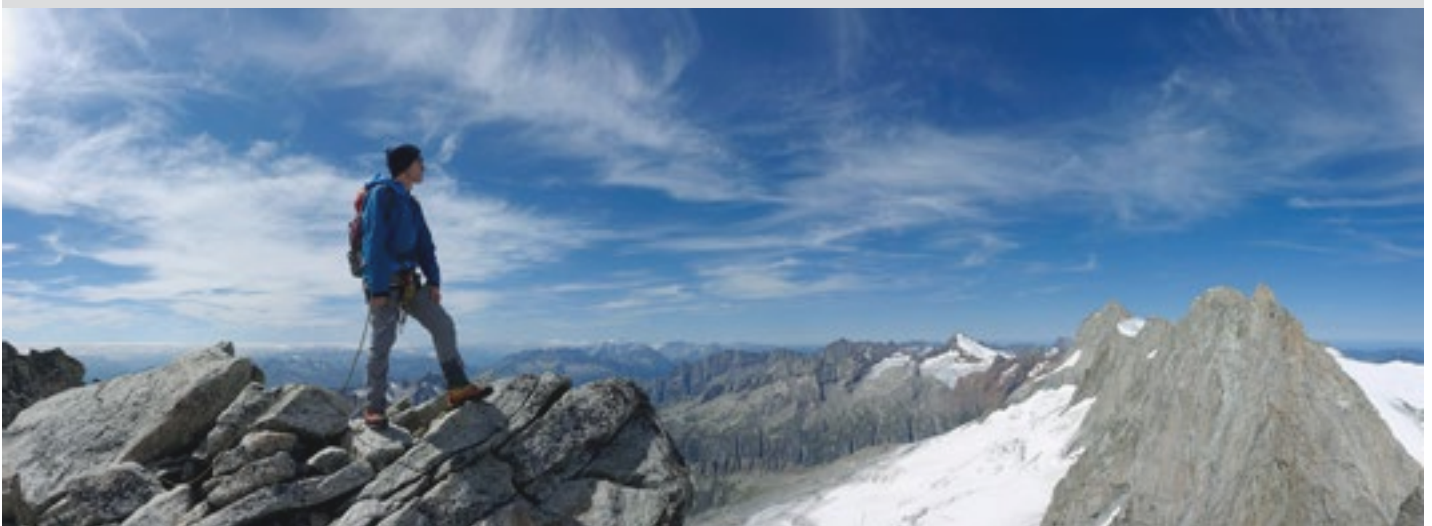
Branche Logiciels, organisation
Année de fondation 1976
Collaborateurs 85
Chiffre d'affaire CHF jusqu'à 10 Mio.
Produits Solutions logicielles de BORM pour:
Menuiserie, charpente, construction
bois, fabrication de meubles et cuisines,
production de portes, aménagement de magasins, agencements intérieurs

Stellenangebot

Anforderung Techniker/in oder Ingenieur/in
Tätigkeitsbereich Projektleiter ERP/CAD
Angebot Fixanstellungen sowie Praktika
Herausforderung Projektbegleitung, Kundenpflege
Erwartung Holztechniker/in HF, BSc Holztechnik
oder ähnliche Ausbildung, grosses
Interesse an der Informatik und
Prozessen, Lernbereitschaft
Vorteile Netzwerk, topmotiviertes Team, Selbstständigkeit,
anspruchsvolle Aufgaben, intensive und umfassende Einführung
in ERP/PPS- und CAD-Anwendungen
Praktika 1 Jahr Erfahrung aneignen

Emploi

Exigences Technicien ou ingénieur
Domaine d'activité Responsable de projets ERP/DAO
Nous offrons Postes fixes et stages
Responsabilité Gestion des projets, contact client
Votre profil Technicien, ingénieur bois ou
formation correspondante, intérêt pour l'informatique et les processus,
motivé pour apprendre
Avantages Réseautage, équipe motivée, indépendance,
missions intéressantes, connaissance approfondie et intensive de
la gestion d'entreprise et de la DAO
Stage Une année d'expérience pratique





Angaben zum Unternehmen

Branche	Software, EDV, Organisation
Gründungsjahr	1990
Gesellschaftsform	GmbH
Anzahl Mitarbeiter	75
Umsatz	10 Mio. CHF

Adresse	CAD+T Schweiz GmbH Dorfmat 2a 6364 Rotkreuz
Ansprechperson	Stefan Mehr CAD+T Schweiz GmbH Dorfmat 2a 6364 Rotkreuz
Telefon	+41 41 790 90 70
E-Mail	office@cadt-solutions.com
Homepage	www.cadt-solutions.com

Interieur Design & Produktions-Software

CAD+T ist ein führender Entwickler von Komplettlösungen für Schreinereien.

Seit 1990 widmet sich das CAD+T Team der Entwicklung, Implementierung und Unterstützung der, an die Kundenanforderungen adaptierbaren AutoCAD – und Autodesk Inventor basierenden Lösungen. Über 75 Mitarbeiter verteilt auf den Hauptsitz in Österreich und Niederlassungen in der Schweiz, Deutschland, Italien, Dubai, Australien und Südafrika stellen sicher, dass mehr als 3900 Kunden weltweit bestens betreut werden.

Durchgängigkeit ist dabei das Schlagwort – vom ersten Entwurf über hochwertige Renderings für Präsentationen, automatisches Setzen von Beschlägen und Verbindungen bis hin zu CNC-Daten per Knopfdruck- diesen Umfang bietet CAD+T mit modularem Aufbau für unterschiedlichste Unternehmensanforderungen von KMU Unternehmen bis zu industrieller Fertigung. So können neben Plänen, 3D-Modellen und Renderings auch Konstruktionsdaten, Stücklisten, Fertigungsunterlagen wie etwa Plattenoptimierungen sowie Kennzahlen und Unterlagen zur Betriebssteuerung einfach erstellt werden.

Neben der daraus resultierenden Zeitersparnis bei der Arbeitsvorbereitung bis zu 30% und der signifikanten Fehlerreduktion kann eine Produktivitätssteigerung von bis zu 60%* erreicht werden, dies die Rückmeldungen der Kunden. Nebst der bereits umschriebenen Kernkompetenz ist CAD+T auch Ansprechpartner für Unternehmensberatung, zusätzliche Ausbildung, Hardware und arbeitet als Vertriebs- und Entwicklungspartner mit Autodesk und den wichtigsten Lieferanten der Branche zusammen.

Die Partnerschaft mit Ausbildungsstätten als Plattform bietet den Studenten die Chance von Praktika und Berufserfahrungen bei unterschiedlichsten CAD+T Kunden weltweit – eine gute Referenz für den zukünftigen beruflichen Werdegang!

Für weitere Angaben stehen wir Ihnen gerne zur Verfügung unter +41 41 790 90 70 oder office@cadt-solutions.com



DIE HOLZBAUINGENIEURE GmbH



Der Werkstoff Holz ist unsere Passion – Bauwerke aus Bäumen zu schaffen unsere Mission

Angaben zum Unternehmen

Branche	Ingenieur- und Planungsbüro
Gründungsjahr	2020
Gesellschaftsform	GmbH
Anzahl Mitarbeitende	4

Adresse

DIE HOLZBAUINGENIEURE GmbH
Wilhelm-Stahl-Straße 11
79822 Titisee-Neustadt

Ansprechperson

Benedikt Ganter, Alexander Leib

Telefon

+49 (0) 7651 929 20 90

E-Mail

info@die-holzbauingenieure.de

Homepage

www.die-holzbauingenieure.de

Unser Team

Unser Team besteht aus lösungsorientierten und motivierten Spezialisten mit dem Faible für den Holzbau. Das teamorientierte Erarbeiten von langlebigen Tragwerkslösungen hat dabei oberste Priorität. Und auch die partnerschaftliche Zusammenarbeit mit unseren Auftraggebern und allen Beteiligten einer Baustelle auf Augenhöhe liegt uns sehr am Herzen. Denn wir sind uns sicher: Großes lässt sich nur gemeinsam schaffen.

Karriere bei uns

Unser Schwerpunkt liegt in der Tragwerksplanung Holzbau. Hierfür arbeiten wir mit einem großen, renommierten Netzwerk bestehend aus Architekten, Holzbauunternehmen, öffentlichen Bauherren und anderen Fachplanern zusammen. DIE HOLZBAUINGENIEURE begleiten Holzbauplanungen von der ersten Idee bis zur Ausführung und darüber hinaus in der Nutzung. Unser Team arbeitet selbstständig und tauscht sich dabei kontinuierlich mit allen Kollegen und Mitgliedern des gesamten Planungsteams aus. Engagement und Motivation bringen uns in unserem Beruf und der täglichen Arbeit voran und sorgen auch in unserer Freizeit für ein wertvolles Miteinander.

Motivierte Mitgestalter gesucht

Wir sind immer auf der Suche nach engagierten Holzbau- oder Bauingenieuren mit einer Leidenschaft für den Holzbau. Deine Motivation, Holz im Bauwesen eine Hauptrolle zu verleihen, ist ebenso überzeugend wie Deine zukunftsorientierte Ausbildung? Zusätzlich bist Du aus gutem Holz geschnitzt und eine selbstständige Arbeitsweise, Eigeninitiative sowie ein ausgeprägter Teamgeist zählen zu Deinen Wesenszügen? Dann bist du bei uns genau richtig.

Wenn es Dich fasziniert, tiefe Einblicke zu erhalten, ...

- wie zukunftsorientierte, nachhaltige Tragwerkskonzepte entstehen und Anschlussdetails entworfen werden,
- wie sich die statischen Berechnungen, genauer gesagt die Vordimensionierung, Stabilisierung und Detailstatik, eines Holzbaus gestalten,
- wie eine optimale Entwurfsplanung unter Berücksichtigung von Aspekten wie Holzbautechnik, Bauphysik, Energieeffizienz und Schallschutz aufgebaut ist,
- und wie engmaschige Produktions- und Baukontrollen die optimale Umsetzung von Holzbauwerken sichern,

... dann sollten wir uns kennenlernen.

Sende uns Deine Bewerbungsunterlagen und werde aktiver Mitgestalter im Rahmen eines Praktikums, Praxissemesters oder Deiner Abschlussarbeit.

AKTUELLE STELLENANGEBOTE unter www.die-holzbauingenieure.de



Angaben zum Unternehmen

Branche	Abbundbetrieb mit Planungs- und Ingenieurabteilung
Gründungsjahr	1990
Gesellschaftsform	AG
Anzahl Mitarbeitende	25

Adresse	E&F Abbundwerk AG Buchsstrasse 4 3380 Wangen an der Aare
Telefon	+41(0)32 631 41 88
Ansprechperson	Cyrill Stampfli
E-Mail	cs.wangen@ef-abbundwerk.ch
Homepage	www.ef-abbundwerk.ch

Starker Partner für Holzbaubetriebe

Das E&F Abbundwerk setzt seit 30 Jahren auf automatisierten Abbund für unsere Holzbaupartner. Durch modernste Maschinen können komplexe und passgenaue Bauteile wirtschaftlich hergestellt werden. Konkurrenzlos unterstützen wir die Projekte unserer Kunden, damit die Effizienz auf der Baustelle hoch gehalten werden kann.

Mit einem zweiten Werk in Mosnang SG und einer Planungsabteilung in Ostermundigen BE garantieren wir unsere kompetente Beratung, nahe am Kunden und nahe am Objekt. Unser Team findet Lösungen und unterstützt in den Bereichen Engineering und Brandschutz und achtet dabei stets auf die praktische Umsetzung. Mit millimetergenauen Massaufnahmen mit dem Tachymeter wird das Angebot für Umbauten, Sanierungen, aber auch Einmessen von Neubauten ergänzt.

Durch das offene und vertrauensvolle Arbeitsklima sind wir ein starker Partner für ausführende Holzbaubetriebe.

Ihr Praktikum als Techniker/in HF Holzbau bei uns

Bei uns erwarten Sie vielfältige und sehr unterschiedliche Objekte im konventionellen Holzbau, im Ingenieur-Holzbau und in Elementbauweise. Durch Ihre bisherige Berufserfahrung als Zimmermann, können Sie sich mit innovativen Lösungsvorschlägen einbringen und stellen sich gerne neuen Herausforderungen.

Kleinere und mittlere Holzbauprojekte bearbeiten Sie selbständig und setzen diese im Cadwork 2d und 3d um. Zu Ihren Aufgaben gehören zudem statischen Bemessungen und Variantenstudien, sowie die Mithilfe im Offertwesen. Damit Sie möglichst viel profitieren und Ihr Wissen erweitern können, stellen wir unsere erfahrenen Planer zur Seite, die Sie jederzeit unterstützen. Ihr neugieriger, offener und verantwortungsbewusster Umgang passt sehr gut in unser junges und kleines Planerteam.

Durch den Einblick mit Mithilfe im Maschinenabbund, erwerben sie ein vernetztes Wissen für Ihre späteren Tätigkeiten als Holzbauplaner.

Für Bewerbungen oder nähere Informationen wenden Sie sich an:
Cyrill Stampfli | Tel 032 631 41 88 | cs.wangen@ef-abbundwerk.ch



Angaben zum Unternehmen

Branche	Möbel, Möbelemente, Schreinerei, Ladenbau, Innenausbau
Gründungsjahr	1951
Gesellschaftsform	AG
Anzahl Mitarbeitende	100
Umsatz	ca. 25 Mio. CHF / Jahr

Adresse

Erich Keller AG
Romanshornstrasse 17
8583 Sulgen

Ansprechperson E-Mail

Reto Wägli (Leiter Technik)
rwaegli@erichkeller.com

Telefon

+41 71 644 88 88

Fax

+41 71 644 88 80

Homepage

www.erichkeller.com

Angaben zu Praktikumsstellen

Anforderung	Techniker/-in (Abklärung individuell)
Tätigkeitsbereich	Projektmanagement, Einkauf, Bauleitung, Montage, Konstruktion, Produktion

Diverse Praktika sind in verschiedenen Produktionsabteilungen möglich – vom Bankraum über den Maschinenraum bis zur Oberfläche. Bei sehr guten Vorkenntnissen ist auch ein Praktikum in den Bereichen AVOR, CAD oder Innenarchitektur möglich.

Angaben zu Dauerstellen

Schreiner AVOR

Anforderung	Techniker/-in
Tätigkeitsbereich	Arbeitsvorbereitung

Um unser Team zu verstärken, suchen wir einen motivierten und selbständigen Schreiner AVOR für die Einzelfertigung. Als gelernter Schreiner haben Sie Freude an der Arbeitsvorbereitung. Das Arbeiten mit der Software AutoCAD und die Herstellung von qualitativ hoch stehenden Schreinerarbeiten macht Ihnen Spass. Auch arbeiten Sie gerne im Team und lösen dabei gemeinsam spannende Aufgaben. Bei Eignung besteht zudem die Möglichkeit, sich innerbetrieblich in Richtung Projektleiter weiterzuentwickeln.

Projektleiter

Anforderung	Techniker/-in
Tätigkeitsbereich	Arbeitsvorbereitung, Projektmanagement

Möchten Sie in einem jungen Team einer weltweit erfolgreichen Firma Verantwortung übernehmen? Wir stellen Bildschirmarbeitsplätze, Möbel für Kommandozentralen, Innenausbauten und Klimasysteme für Kunden im In- und Ausland her. Nach gründlicher Einarbeitung übernehmen Sie selbständig die Leitung von spannenden Innenausbau-Projekten und begleiten diese von der Auftragserteilung bis zur Abrechnung. Dazu gehört auch die gesamte AVOR inklusive Pläne, Stücklisten, Materialbestellungen, Montageplanung und Kostenkontrolle. Als gelernter Schreiner mit entsprechender Weiterbildung verfügen Sie über Erfahrung in der Projektleitung und in der AVOR. Gute EDV-Kenntnisse, insbesondere CAD, werden vorausgesetzt. Für die Betreuung von ausländischen Kunden sind Fremdsprachenkenntnisse von Vorteil, aber nicht Bedingung.



Angaben zum Unternehmen

Branche	Fenster, Fassaden, Türen, Holzbau, Zimmerei, Ingenieur- u. Planungsbüro, Produktion u. Prozesse, Informatik, Schreinerei, Innenausbau, Ladenbau
Gründungsjahr	1965
Gesellschaftsform	AG
Anzahl Mitarbeitende	268
Umsatz	132 Mio. CHF

Adresse	ERNE AG Holzbau Werkstrasse 3 5080 Laufenburg
Telefon	+41 (0)62 869 81 81
Fax	+41 (0)62 869 81 00
E-Mail	info@erne.net
Homepage	www.erne.net

Firmenportrait

Modernste Fertigungstechnik, Innovationskraft und Gesamtleistungskompetenz machen die ERNE AG Holzbau zu einem der fortschrittlichsten Holzbauanbieter der Schweiz. Als technologischer Entwicklungs- und Realisierungspartner bieten wir Systemlösungen in Element-, Modul-, Hybrid-, Stahl und Stahlleichtbau und realisieren zukunftsweisende Gebäudelösungen und integrale Fenster- und Fassadensysteme. Gehobene Innenausbaulösungen, traditionelle Schreinerarbeiten und ein umfassender Service-Dienst runden das Leistungsprofil für Neubau- und Sanierungsprojekte ab.



Angaben zu Praktikumsstelle

Anforderung	Techniker/-in oder Ingenieur/-in
Tätigkeitsbereich	Ingenieurwesen/Konstruktion

Interessante und vielseitige Aufgabenbereiche

Von unserem Team geführt, lernst Du Dein Know-how praxisrelevant und in Zusammenarbeit mit namhaften Architekten und Fachingenieuren, für eine erfolgreiche Planung Entwicklung, sowie Realisation komplexer Projekte einzusetzen. Du erstellst Tragkonzepte und statische Berechnungen vom Entwurf bis zur Ausführung.

Möchtest Du Dein Talent in einem inspirierenden und innovativen Umfeld einsetzen? Dann sende uns Deine vollständigen Bewerbungsunterlagen per E-Mail an recruting@erne.net.



Daniela Moretti
Leiterin Human Resources
+41 (0)62 869 81 81

Weitere Stellenangebote findest Du auf unserer Webseite unter www.erne.net.



Angaben zum Unternehmen

Branche	Pavillonbauten, Messestände, Eventkonstruktionen, Innenausbauten, Schreinerei
Gründungsjahr	1978
Gesellschaftsform	Aktiengesellschaft
Anzahl Mitarbeitende	92

Adresse	Expomobilia MCH Live Marketing Solutions AG Im Lanhag 2 CH-8307 Effretikon/
Ansprechperson	Balz Schlittler
E-Mail	Info@expomobilia.com
Telefon	+41 52 354 7474
Homepage	www.expomobilia.com

Firmenportrait

Generalunternehmer im Messestand-, Pavillon- und Eventbau. Spezialisiert auf Design, Konzeption und Realisation von Messe-, Pavillon- und Eventbauprojekten. Wir antizipieren die Anliegen unserer nationalen und internationalen Kunden und begleiten diese rund um den Globus. Wir setzen ihre Markenstrategie im dreidimensionalen Raum um und garantieren Schweizer Qualitätsstandard bei der Ausführung. Ziel ist es Projekte zu schaffen, welche die Sinne ansprechen sowie Atmosphäre und Charakter haben. Projekte, welche die Marke unserer Kundinnen und Kunden nachhaltig und positiv im Gedächtnis verankern.



Angaben zum Unternehmen

Branche	Möbel, Möbelemente, Wohnen
Gründungsjahr	1973
Gesellschaftsform	AG
Anzahl Mitarbeitende	42

Adresse	Framo SA La Maillarde 1680 Romont
Ansprechperson	Herbert Stadler
Telefon	+41 26 651 96 51
Fax	+41 26 651 96 50
E-Mail	herbert.stadler@framo.ch
Homepage	www.framo.ch

Angaben zu Praktikums- und Dauerstelle

Anforderung	Techniker/-in HF oder Ingenieur/-in FH
Tätigkeitsbereich	Produktentwicklung, Prozessengineering Konstruktion, AVOR, Produktion

Themen der Stellenangebote und Praktika können am Tisch erläutert werden.

Framo SA – Professioneller Schweizer Hersteller von Badezimmermöbeln und Schränken

Badezimmermöbel

Wir sind ein industrieller Möbelhersteller und haben uns auf die Herstellung und den Vertrieb von Badmöbeln spezialisiert. Wir kennen die Wünsche der Schweizer Kunden und produzieren für deren Bedürfnisse. Framo ist präsent und aktiv in der ganzen Schweiz. Seit über 45 Jahren garantieren hochqualifizierte Mitarbeiter/-innen, sowie eine moderne Produktionsstätte eine hohe Qualität in Bezug auf Produkte und den entsprechenden Dienstleistungen. Unsere Produkte-Palette ist sehr breit und wir erfüllen auch problemlos Wünsche für Spezial-Anfertigungen.

Schränke und Einrichtungen für Ankleidezimmer

Wir stellen ebenfalls Schränke und Einrichtungen für Ankleidezimmer auf Kundenwunsch her. Bei uns haben Sie die Möglichkeit die ideale Einrichtung für Ihren Schrank oder Schrankzimmer zu finden. Wir bieten eine hohe Produktqualität kombiniert mit hohem Fachwissen an.



Frank Türen AG

Bürgerheimstrasse 12
6374 Buochs

Ansprechperson

Marcel Frank
+41 41 624 90 90

info@frank-tueren.ch
www.frank-tueren.ch

Angaben zum Unternehmen

Gründungsjahr 1897
Gesellschaftsform AG
Anzahl Mitarbeitende 60
Umsatz bis CHF 50 Mio.

Branche

Sicherheitsspezifische Türen-/Wandsysteme in Holz
Produktion nach Mass
Türen, Tore, Verglasungen mit spezifischem Brandschutz,
Schallschutz, Einbruchschutz und Hygieneschutz.

Unsere Ansprech-/Anspruchsgruppen sind öffentliche und private Institutionen, Architekten, Total-/ Generalunternehmungen, Baumanagementfirmen und Schreinerkollegen.

Angaben zur Praktikumsstelle

Für Ingenieur-/in oder Techniker/-in
Tätigkeitsbereich: Projektmanagement und
Produktion

Einstellung

«Eine Tür ist weit mehr als ein Brett und zwei Scharniere. Es geht um
Schutz und Sicherheit, um dauerhafte Funktionalität und um Ästhetik.
Es geht um Türen in neue Welten.»

Mitarbeit oder Projektarbeit im Bereich der
Weiterentwicklung von Türen und digitalisierten
Prozessabläufen. Bei erfolgreicher Zusammenar-
beit kann die Praktikumsstelle in eine Festanstel-
lung übergehen.

Bisherige Praktikanten der BFH

Roman Senn (seit 2016 in Festanstellung)
Jakob Wüthrich (Teilzeitanstellung im 2017/18)
Pascal Bärtschi (seit 2018 in Festanstellung)



Angaben zum Unternehmen

Branche General-/Totalunternehmen im Bereich Retail, Commercial und Residential
Gründungsjahr 2012
Gesellschaftsform AG
Anzahl Mitarbeiter > 20
Umsatz > 25 Mio. CHF

Adresse Ganter SUISSE AG
Zellgut 9
6214 Schenkon

Ansprechperson Marco Meerkämper
Telefon +41 41 925 16 00
Fax +41 41 925 16 01
E-Mail suisse@ganter-group.com
Homepage www.ganter-group.com

Angaben zur Praktikums- und Dauerstellen

Anforderungen Techniker/-in, Zeichner/-in, Ingenieur/-in, Innenarchitekt/-in, Architekt/-in

Praktikumsstelle im Bereich Projektmanagement und Bauleitung

Dauerstelle Technical Project Operation, Project Manager

Weitere Informationen und ausführliche Stellenangebote unter www.ganter-group.com/Karriere

Informationen zu Ganter Group

Die Ganter Group ist ein global agierender Bau- und Immobiliendienstleister und gehört zu den führenden Unternehmen der Branche. Als Experten in den Geschäftsfeldern Retail, Commercial und Residential realisieren wir hochwertige Marken- und Einzelhandelsflächen, moderne Arbeitswelten, öffentliche Gebäude sowie private und luxuriöse Wohnimmobilien. Unser Leistungsspektrum umfasst sämtliche Aufgaben von der Projektentwicklung über den Bau und Ausbau bis hin zum Betrieb. Gegründet im Jahre 1995 und stetig gewachsen beschäftigen wir heute weltweit rund 350 Mitarbeiter. Neben unserem Stammsitz in D-Waldkirch im Schwarzwald verfügen wir über weitere Standorte in Deutschland, der Schweiz, Italien, Frankreich, Großbritannien, China, Hongkong und den USA.

Die Schweizer Tochtergesellschaft Ganter SUISSE AG mit Sitz in Schenkon (LU) betreut Markenkunden wie H&M, Hublot, Vacheron Constantin, Michael Kors, Hugo Boss, u. a. sowie private und öffentliche Bauherrn. Unsere Mitarbeiter arbeiten in kleinen, schlagfertigen, interdisziplinären Teams mit flachen Hierarchien und schnellen Entscheidungswegen. An der Ganter Group Akademie vermitteln wir Know-How zu Sozial- und Führungskompetenz sowie spezifischen Fachthemen. Wir suchen qualifizierte Bau- und Projektleiter, sowie kaufmännische und technische Projektassistenten.

Wir freuen uns darauf, Sie kennen zu lernen und warten gespannt auf Ihre Bewerbung!



Angaben zum Unternehmen

Branche	Ingenieurbüro, Dienstleister
Gründungsjahr	1971
Standorte	Bern/Basel/Zürich/Luzern/Lausanne/Genf
Gesellschaftsform	AG
Anzahl Mitarbeitende	72
Umsatz	ca. 10.6 Mio. CHF/Jahr

Adresse	Gartenmann Engineering AG Nordring 4A 3001 Bern
Ansprechperson	Markus Schwab
Telefon	+41 (0)31 533 06 00
E-Mail	mailbox@gae.ch
Homepage	www.gae.ch

Firmenprofil

Konzepte von morgen für Bauwerke von heute

Als Ingenieure sind wir immer auch Berater. Und damit unabhängiger Partner für all Ihre Bauvorhaben. Wir denken ganzheitlich und handeln partnerschaftlich. Immer mit dem Ziel, soziale, wirtschaftliche und umweltgerechte Konzepte zu vereinen. In der ganzen Schweiz – seit 1971. Bauen Sie also auf unsere Erfahrung. Und wir bauen darauf, Sie mit integralen Ingenieurs-Dienstleistungen zu überzeugen.

Gartenmann Engineering ist seit 49 Jahren eines der führenden Schweizer Ingenieur- und Beratungsunternehmen. Mehr als 70 Mitarbeiter an sechs Standorten in der Schweiz arbeiten an vielseitigen Projekten. Wir sind führend in den Bereichen Akustik, Bauphysik, Energie, Nachhaltigkeit und Brandschutz.

Angaben zu Praktikumsstellen

Anforderung	Ingenieur/-in
Tätigkeitsbereich	Akustik/ Energie/ Bauphysik/ Nachhaltigkeit/ Brandschutz

Angaben zu Dauerstellen

Anforderung	Ingenieur/-in
Tätigkeitsbereich	Beratender Ingenieur/ Projektleiter und/oder IT/BIM Manager



Tamedia AG Zürich; Machbarkeitsstudie energetische Effizienz und Behaglichkeit, Beratung im Bereich Bauakustik, Raumakustik, Bauphysik und Energie



International School of Berne, Gümligen; Energie-, Bauphysik-, und Akustikberatung



Inselspital Bern, Neubau BB12; Beratung im Bereich Bauphysik, Akustik, Lärmschutz, Energie, Nachhaltigkeit, Graue Energie, Tageslicht, BIM

Angaben zum Unternehmen

Branche	Produktion u. Prozesse, Informatik
Gründungsjahr	1954
Gesellschaftsform	AG
Anzahl Mitarbeitende	1'100
Umsatz	330 Mio. CHF

Adresse	Güdel AG Gaswerkstrasse 26 4900 Langenthal
Homepage	www.gudel.com
Ansprechperson	Stefan Jack
Telefon	+41 79 536 87 30

Allgemeine Angaben

Die Güdel Group ist Hersteller von hochpräzisen Maschinenkomponenten und Anbieter von anspruchsvollen Automatisierungslösungen. Die Produktpalette reicht von Linearführungen, Zahnstangen, Ritzeln und Getrieben über Linearachsen hin zu Portalrobotern. Die Produkte stellt Güdel zu Systemen mit besonderer Steuerungsmöglichkeit und zu kompletten Anlagen zusammen, die in den Branchen Automobil, Reifen, Holz, Metall, Eisenbahn, Intralogistik, Luft- und Raumfahrt zum Einsatz kommen. Die Güdel Technologie zeichnet sich durch Innovation, Qualität und Modularität aus. Weltweit beschäftigt die Güdel Group rund 1'100 Mitarbeiter an über 30 Standorten. Seit Gründung vor 65 Jahren befindet sich die Unternehmensgruppe im Besitz der Eigentümerfamilie. Der Hauptsitz der Güdel Group ist in der Schweiz.

Angaben zur Praktikumsstelle

Anforderung	Techniker/-in oder Ingenieur/-in
Tätigkeitsbereich	Prozessmanagement (80 – 100%)

Aufgaben:

- Umsetzung eines Konzepts für automatische Holz- und Elementbuanlagen
- Mitarbeit bei der Entwicklung von technischen Lösungen
- Evaluationen von Maschinen und Lieferanten
- Zykluszeitberechnungen
- Begleiten von Simulationen und Animationen mit Visual Components
- Teilnahme an Kundenbesuchen
- Bereitschaft nach einer 2-jährigen Einführungsphase den Produktionshochlauf in Kanada 2 Jahre zu begleiten

Ihr Idealprofil

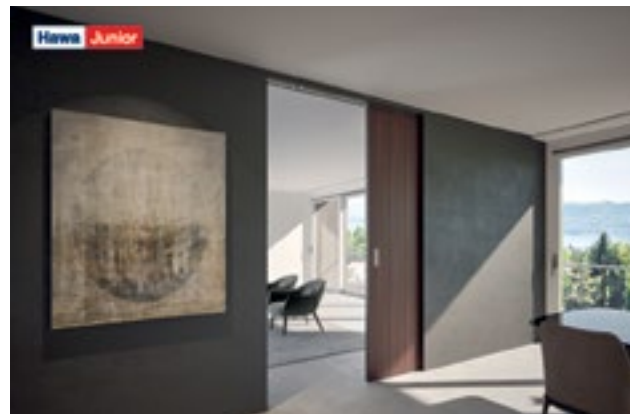
Diese Ausschreibung richtet sich an Studentinnen und Studenten mit dem Fokus Holztechnik und Anlagenplanung. Zudem erwarten wir ein ausgeprägtes Interesse an Robotik und an Prozessen im Holzbau. Stilsicheres Deutsch und gute Englischkenntnisse in Wort und Schrift werden für dieses Praktikum vorausgesetzt. Sind Sie eine aufgeschlossene sowie flexible Persönlichkeit und arbeiten gerne in einem kleinen proaktiven Team? Dann freuen wir uns auf Ihre Bewerbung an stefan.jack@ch.gudel.com.



Auf der folgenden Seite stellen wir Ihnen ein paar unserer Produkte-Highlights vor:

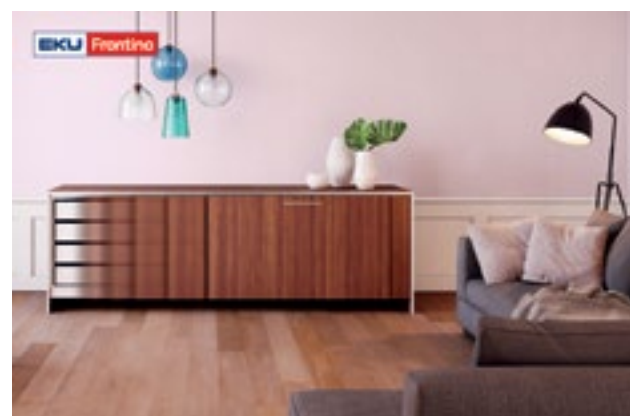
HAWA-Junior 80 B Pocket

Die Wandtaschenlösung mit minimaler Einbauhöhe für Holz-schiebetüren bis 80 kg Türgewicht. Dank des optional erhältlichen Aufnahmeprofiles mit Bajonettverschluss sind die Montage respektive die Demontage der Laufschiene auch bei fix montierten Taschenkonstruktionen stets gewährleistet. Der hohe Vormontagegrad verhindert eine Verschmutzung der Laufschiene während der Bauphase, und die Aufhängung ist speziell für die Taschenmontage konzipiert. Die beplankbaren Clipblenden für eine unsichtbare Sturzmontage, die neue, verkürzte spielfreie Bodenführung und der Türaussteller komplettieren die Gesamtlösung HAWA-Junior 80 B Pocket.



EKU-Frontino Familie

EKU-Frontino ist die Schiebelösung für designorientierte, flächenbündige Hochschränke, Side- und Highboards. Das flächenbündige Möbeldesign und die Wahlfreiheit punkto Material und Farben bei Fronten und Griffen bieten nahezu unbegrenzten Gestaltungsfreiraum. Der clevere Alleskönner eignet sich für Möbel in privaten Räumen wie Eingang, Küche, Wohn- und Schlafbereichen, in Büros und Empfangsräumen sowie im öffentlichen Bereich. Der Beschlag bewegt Türgewichte bis 20 und 40 kg.



EKU-Clipo Familie

Das Original unter den Schiebetürbeschlägen überzeugt mit cleverer Technik. Die praktische Cliptechnik macht die Montage spielend leicht und dank der durchdachten Höhenjustierung lässt sich die Position der Türen einfach regulieren. Ausgestattet mit einer unsichtbar in die Laufschiene integrierten Dämpfung ist EKU-Clipo ausserdem äusserst komfortabel in der Anwendung. Da EKU-Clipo ohne Nut im Boden und ohne Blende auskommt, ist das Erscheinungsbild schlicht und elegant. Geeignet ist dieses Schiebetürsystem für leichte Holz-, Glas- und Aluminiumrahmentüren von 15 kg, 26 kg und 36 kg für den Wohn-, Büro- und Objektbereich.



HAWA-Concepta Familie

Mit der HAWA-Concepta Familie lassen sich Türen konventionell mit einer leichten Drehbewegung um 90 Grad öffnen und dann als einzelne Schiebetür (HAWA-Concepta) oder als Falttürpaar (HAWA-Folding Concepta 25) platzsparend in eine Tasche schieben. Raumhohe Konstruktionen ohne Möbelkorpus entstehen auch ohne Bodenführung. Mögliche Türhöhen bis 2850 mm beim HAWA-Concepta 25/30/40/50 bzw. 2600 mm beim HAWA-Folding Concepta 25, Breiten zwischen 300 und 900 mm bzw. 700 mm, Holzdicken von 19 bis 50 mm bzw. 19 bis 26 mm.



Angaben zum Unternehmen

Branche Werk-, Kleb- und Betriebsstoffe, Beschläge, Verbindungsmittel, Oberflächenbehandlungen

Gründungsjahr 1965

Gesellschaftsform AG

Anzahl Mitarbeitende 240

Umsatz 70 Mio. CHF

Adresse Hawa Sliding Solutions AG
Untere Fischbachstrasse 4
8932 Mettmenstetten

Kontaktperson: Michael Keusch
E-Mail: michael.keusch@hawa.com

Kontaktperson Bewerbungen:
Daniela Telesco
daniela.telesco@hawa.com

Telefon: +41 44 787 17 17

Fax: +41 44 787 17 18

E-Mail: info@hawa.com

Webseite: www.hawa.com

Hawa Sliding Solutions AG – der Name für hochwertige Schiebelösungen

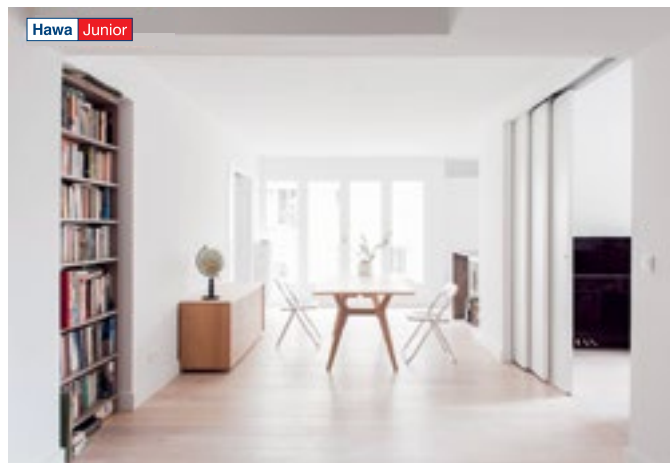
Hawa Sliding Solutions AG entwickelt und produziert in der Schweiz (Mettmenstetten und Sirnach) ausgeklügelte Schiebeschläge für Raumgestaltung, Möbel und Bau.

Die hochwertigen Produkte vertreibt die globale Markt und Technologieführerin weltweit über ihre Niederlassungen in Nordamerika, Asien und im Nahen Osten. Rund um den Globus begeistert und inspiriert das Schweizer Familienunternehmen seit über 50 Jahren Planer, Architekten, Möbeldesigner, Schreiner wie auch Anwender.

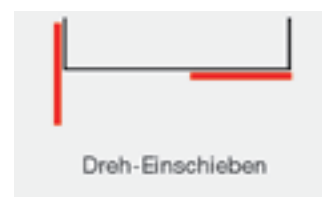
Denn die Produkte der Marken HAWA und EKU zeichnen sich nicht nur durch eine präzise Verarbeitung, sondern auch durch Effizienz, Komfort und Design aus. Das Angebot reicht von Schiebetüren über Schiebeläden bis hin zu komplexen Schiebewandanlagen und beinhaltet auch Schiebeformen wie Falten, Stapeln, Dreh-Einschieben sowie automatisierte Schiebelösungen an der Fassade.

Schieben bietet viele Vorteile

Schieben unterstützt hochklassige Architektur und innovatives Design. Die Ästhetik und Qualität eines Gebäudes, eines Raums oder eines Möbels treten in den Vordergrund. Schiebetüren lassen sich ohne Platzverlust öffnen, wodurch sich Räume flexibel gestalten und nutzen lassen. Zudem ist das Öffnen und Schliessen von Schiebetüren geräuscharm, da keine Schlossriegel ins Schliessblech fallen wie beispielsweise bei Drehtüren. Schieben ist daher in lärmempfindlichen Umgebungen wie Büros oder Wohnzonen besonders beliebt.



Schiebevariationen



Angaben zum Unternehmen

Branche	Holzbau, General- und Totalunternehmung, Aufstockungen, Kuppelbauten, Renovation, Sanierung, Engineering, Immobilienentwicklung, Holzleimbau/Brettschichtholz
Gründungsjahr	1879
Gesellschaftsform	AG
Anzahl Mitarbeitende	120
Umsatz	bis 50 Mio. CHF

Adresse	Häring AG Sisslerstrasse 15 5074 Eiken
Telefon	+41 (0)61 826 86 86
Fax	+41 (0)61 826 86 87
Homepage	www.haring.ch
Ansprechperson	Janine Felber
E-Mail	janine.felber@haring.ch

Aktuelle Stellenangebote finden Sie unter www.haring.ch, weitere Informationen erteilt Ihnen Frau Janine Felber unter der Telefonnummer +41 (0)61 826 86 86 oder per E-Mail janine.felber@haring.ch.

Angaben zu Praktikumsstellen

Anforderung	Techniker/-in, Projektleiter/-in oder Ingenieur/-in
Tätigkeitsbereich	Arbeitsvorbereitung, Projektmanagement, Bauleitung/Montage, Konstruktion, Engineering

Angaben zu Dauerstellen

Anforderung	Techniker/-in, Polier, Bauführer/-in, Architekt/-in, Ingenieur/-in
Tätigkeitsbereich	Baustellenmanagement, Bauleitung, Projektmanagement, AVOR, Verkauf, Holzbau Engineering



DAS HOLZBAUBÜRO REUSSER

Wir sind ein Holzbauingenieurbüro mit Sitz in Winterthur. Unsere grosse Erfahrung mit modernem und traditionellem Holzbau, deren Systemen und Materialien ist unsere Stärke. Im Team suchen wir die direkte und kreative Zusammenarbeit für die Entwicklung unserer Holzbauprojekte.

Zu unseren Kerngebieten zählen:

- Statik und Planung
- Bauwerkserhaltung
- Brandschutz

Unser Engagement reicht von Kleinstbauten wie die technisch knifflige Einraum-Aufstockung auf ein Einfamilienhaus, über Renovationen von denkmalgeschützten Gebäuden bis zu Überbauungen mit 250 Wohnungen. Wir erstellen Erdbebenachweise, kümmern uns um die Sanierung von Hallentragwerken und planen Spezialbauwerke.

Seit 2017 gehören wir zum Ingenieurbüro Synaxis AG Zürich. Synaxis ist ein modernes Bauingenieurunternehmen mit Sitz in Zürich, Altdorf und Lausanne mit total rund 70 Mitarbeitenden. Durch den engen Kontakt und die Zusammenarbeit mit Synaxis AG Zürich können wir immer wieder über den Tellerrand hinausschauen und gleichzeitig unser spezifisches Holzbau-Wissen in verschiedensten Projekten einbringen.

Firmenphilosophie

Wir denken und planen vernetzt und kreativ. Unsere Mitarbeitenden verstehen sich als Teammitglieder innerhalb des Büros und auch mit unseren Projektpartnern. Gegenseitige fachliche Unterstützung ist selbstverständlich. Erfahrung und Wissen werden untereinander geteilt. Wohlbefinden und Motivation unserer Mitarbeitenden stehen im Zentrum und sind Voraussetzungen für gute Teamleistungen zum Nutzen unserer Kunden.

Ein Praktikum beim Holzbaubüro

Wir bieten regelmässig einen Praktikumsplatz für Absolvierende des Studiengangs «Wood Engineering, Timber Structures and Technology» an mit folgenden Schwerpunkten:

- Kenntnisse im Holzbau anwenden und vertiefen
- Mitarbeit in verschiedenen Projekten
- Unterstützung durch erfahrene Teammitglieder
- Unterstützung bei der Themenwahl für die Bachelorarbeit
- Begleitung der Bachelorarbeit
- Bei Interesse vertiefter Einblick in den Beton- und Stahlbau

Eine Festanstellung beim Holzbaubüro

Bewerbungen sind immer willkommen und vielseitige Interessen in verschiedenen Bereichen sind sehr erwünscht.

Angaben zum Unternehmen

Kontaktperson für Bewerbungen Lilian Frischknecht
E-Mail für Bewerbungen lilian.frischknecht@holzbaubuero.ch

Adresse Holzbaubüro Reusser GmbH
Zur Kesselschmiede 29
8400 Winterthur

Telefon 052 577 54 54
E-Mail info@holzbaubuero.ch
Homepage www.holzbaubuero.ch

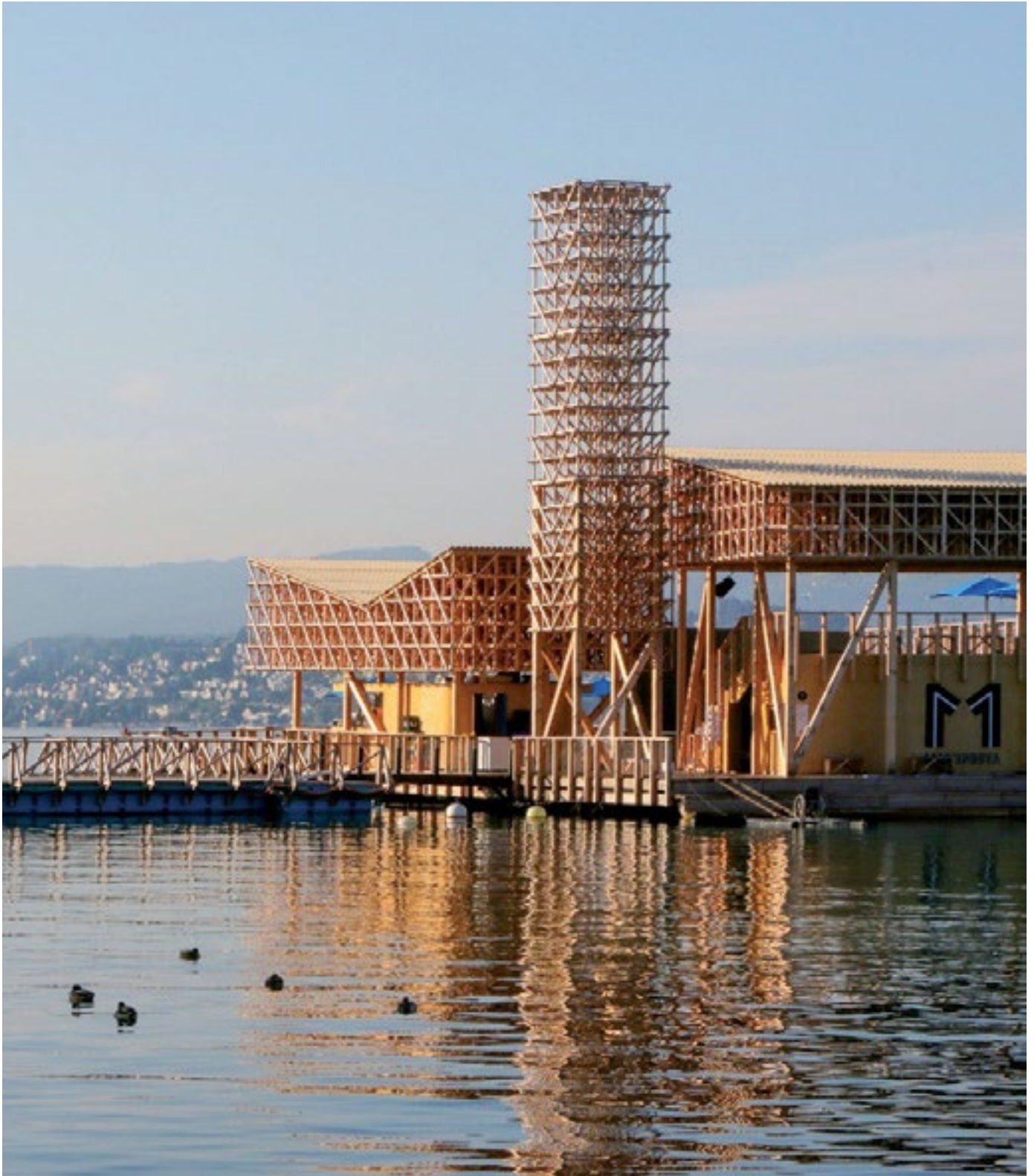
Branche Ingenieur- und Planungsbüro
Gründungsjahr 2000
Gesellschaftsform GmbH
Anzahl Mitarbeitende 11
Umsatz ca. Mio. CHF/Jahr > 1 Mio.

PROJEKT
Wohnüberbauung Eyhof, Zürich
ARCHITEKTUR
Adrian Streich Architekten, Zürich



PROJEKT
Primarschule, Hochfelden
ARCHITEKTUR
Rohrbach Wehrli Pellegrino Architekturgesellschaft, Winterthur





PROJEKT
Pavillon of Reflections
ARCHITEKTUR
ETH Zürich

Gemeinsam Komplexes gekonnt umsetzen.

_____ Herausfordernde Aufgaben haben uns schon immer gereizt. Deshalb bearbeiten wir im Holzbaubüro Reusser sehr vielfältige Projekte. Das Fachwissen unserer Mitarbeitenden ist breit gefächert und seit unserer Zugehörigkeit zur Synaxis-Gruppe nochmals markant vergrößert. Neben unserem Schwerpunkt Holz, sind wir auch stark in Verbundbauweisen mit Beton und Stahl.

Angaben zum Unternehmen

Branche	Holzbau/Zimmerei Schreinerei
Gründungsjahr	1942
Gesellschaftsform	AG
Anzahl Mitarbeitende	60

Adresse	Holzbautechnik Burch AG Brünigstrasse 88 6060 Sarnen
Ansprechpartner	Roger Burch
E-Mail	roger.burch@holzbautechnik.ch
Telefon	+41 (0)41 666 76 86
Homepage	www.holzbautechnik.ch

Firmenportrait

Die Holzbautechnik Burch AG ist ein modern eingerichteter und innovativer Mischbetrieb – Zimmerei und kleiner, aber individueller Schreinerei – mit rund 60 Mitarbeitenden. Seit über 75 Jahren ist der spannende Werkstoff Holz in unserem Fokus. Unsere Produktion ist in Sarnen und wir wirken in der ganzen Deutschschweiz.

Angaben zu Praktikumsstellen

Projektleiter Holzbau

Selbständige Projektbearbeitung vom Auftragseingang bis zur Abrechnung mit interner Unterstützung und in Teamarbeit. Organisation und Führung von Besprechungen mit Bauherren und Architekten.

Praktikum Techniker Holzbau HF

Unsere versierten und professionellen Projektleiter Holzbau begleiten Sie in Ihrem Praktikumsjahr in Wort und Tat und führen Sie sorgfältig und mit viel Know-how in die Projektleiter-Rolle ein.

Möchten Sie das beste Team kennenlernen?
Wir freuen uns, Sie kennen zu lernen:

Holzbautechnik Burch AG
Brünigstrasse 88, 6060 Sarnen
burch@holzbautechnik.ch



Angaben zum Unternehmen

Branche Arbeitsvermittlung,
Personalvermittlung

Adresse holzjob.eu
Vötter Consulting e.U.
Kellau 198
A-5431 Kuchl/Salzburg


Ansprechperson Stefan Vötter
Telefon +43 6244 20 550 10
Fax +43 662 / 234 668 912
E-Mail info@holzjob.eu
Homepage www.holzjob.eu

Praktikums- und Dauerstellen für die ganze Holzbranche

Ziel
holzjob.eu leistet mit seinem Angebot einen Beitrag zur Entwicklung und Förderung des Arbeitsmarktes rund ums Holz. holzjob.eu will die Schnittstelle zwischen Arbeitssuchenden (Holzfachleuten) und Arbeitgebern (Forst- und Holzbranche) sein.

Angebot
holzjob.eu ist eine Internet-Jobplattform für Betriebe und Institutionen rund ums Holz, um einfach und schnell qualifizierte Arbeitnehmer/innen zu finden. holzjob.eu ist die erste Adresse für alle Forst- und Holzfachleute, die unabhängig von Zeit und Ort aktuelle Jobangebote suchen.

Werte
holzjob.eu unterstützt durch seinen Service den Roh-, Bau- und Werkstoff Holz.

Motto
 weniger raunzen,
mehr Chancen
Online – Einfach – Schnell



**1000
HOLZ
JOBS
ONLINE**

**FINDE DEINEN JOB GLEICH JETZT!
AUF DER STELLENBÖRSE DER
FORST- UND HOLZBRANCHE.**

holzjob.eu
jobs für holzfachleute



 **UNSERE TOPJOB PARTNER IN DER SCHWEIZ**

Partner Companies: Holzwerkstoffe, BOEN, bin, Blumer Lehmann, ERNE, girsberger, HÄRING, holzbauschweiz, Künzli, SCHLIGER HOLZ, SIGA, Tschudin AG, and 300 weitere Firmen auf holzjob.eu

Angaben zum Unternehmen

Branche	Schreinerei, Innenausbau, Ladenbau, Möbel, Fenster, Fassaden, Türen, Planungsbüro
Gründungsjahr	2011
Gesellschaftsform	AG
Anzahl Mitarbeiter	34
Umsatz	ca. 6 Mio. CHF

Adresse

Holzkreation Schmid AG
Grindelwaldstrasse 64
3818 Grindelwald

Ansprechpartner

Christoph Schmid

Telefon

+41 33 854 10 70

E-Mail

c.schmid@holzkreation-schmid.ch

Homepage

www.holzkreation-schmid.ch

Wir sind spezialisiert auf Fensterbau, Schreinerei und Architektur mit besonderem Blick für Material, Farben und Formen. Wir legen Wert auf die persönliche Beratung und auf höchste Qualität. Aufträge planen wir sorgfältig und führen sie gewissenhaft aus, damit sich unsere Kunden lange über Ihr spezielles Objekt freuen können.

Fensterbau

Auf unseren modernen Anlagen fertigen wir Fenster auf Mass. Passend zum Gebäude, in verschiedenen Ausführungen und Materialien. Wir kreieren Holzfenster, Holz-Metall-Fenster, Hebeschieber oder Pfostenriegel und montieren sie sorgfältig vor Ort. Unsere speziell ausgebildeten Fachkräfte geben jedem Unikat persönlich den letzten Schliff.

Architektur/Bauleitung

Wir begleiten unsere Kunden vom eigenständigen Design über die Planung und Produktion bis zum fertigen Projekt. Sei dies bei einem Neubau oder bei einer Sanierung. Unser kompetentes Team an Fachleuten verfügt über Erfahrung, überwindet logistische Herausforderungen und hält sich gewissenhaft an Kosten und Termine. Für ein Resultat, das überzeugt.

Schreinerei

Wenn wir Küchen, Schränke und Möbel gestalten dürfen, schlägt unser Herz höher. Wir entwerfen und realisieren die Objekte nach den Vorstellungen und Bedürfnissen unserer Kunden. Egal ob ein moderner oder traditioneller Innenausbau gewünscht ist: Wir schaffen elegante Kompositionen für ein behagliches Wohngefühl.

Angaben zum Praktikum oder zur Dauerstelle als Schreiner AVOR / Projektleiter

Ihr Aufgabenbereich:

- Gestaltung, Planung und Verkauf von Küchen-, Bad- und Innenausbaulösungen
- Planung und Visualisierung mit CAD
- Erstellen von Produktionsunterlagen
- Auftragsbegleitung

Ihr Profil:

- Abgeschlossene oder laufende Ausbildung zum dipl. tech. HF Holztechnik
- Selbständiges, exaktes Arbeiten, Teamfähigkeit
- Gestalterisches Flair und gute EDV-Kenntnisse
- Freude am direkten Kontakt mit Kunden



Angaben zum Unternehmen

Branche	Ingenieurbüro, Dienstleister
Gründungsjahr	2013
Gesellschaftsform	GmbH
Anzahl Mitarbeitende	17
Umsatz	bis 2 Mio. CHF
Standorte	Bern, Luzern, Basel

Über uns

Die holzprojekt gmbh ist ein junges und dynamisches Ingenieurbüro mit Standorten in Bern, Luzern und Basel. Das Team besteht aus Bau- oder Holzbauingenieuren/-innen und Techniker Holzbau. Die unterschiedlichen Ausbildungen und Werdegänge der Mitarbeitenden sowie die Vielseitigkeit unserer Auftraggeber führen zu einem breiten und abwechslungsreichen Tätigkeitsfeld.

Unser Fokus liegt bei der Planung und Projektierung von Mehrfamilienhäusern, Schulhäusern, Sportanlagen und Industriebauten sowie Umbauten und Sanierungen. Zusätzlich zu den klassischen Arbeiten eines Holzingenieurbüros führen wir Brandschutzplanungen für unterschiedlichste Objekte aus.

Praktikumsstelle 2021/22

Anforderung	Ingenieur/-in
Tätigkeitsbereich	Tragwerksentwurf, Statik und Bemessung von Holztragwerken inklusive Aussteifung, Brandschutz und Konstruktion
Praktikumsdauer	11 Monate (100%)
Praktikumsorte	Bern und Luzern

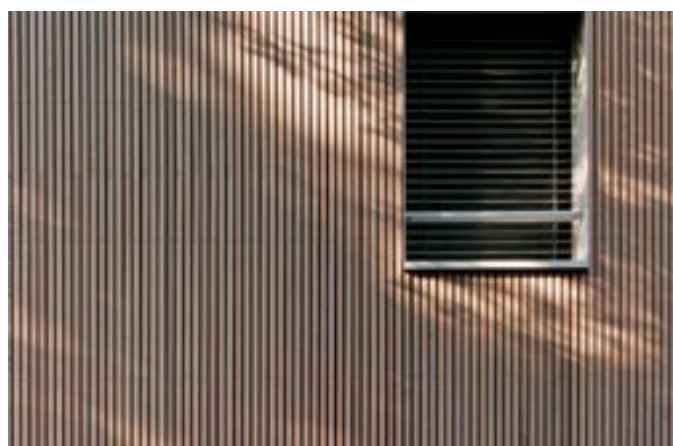
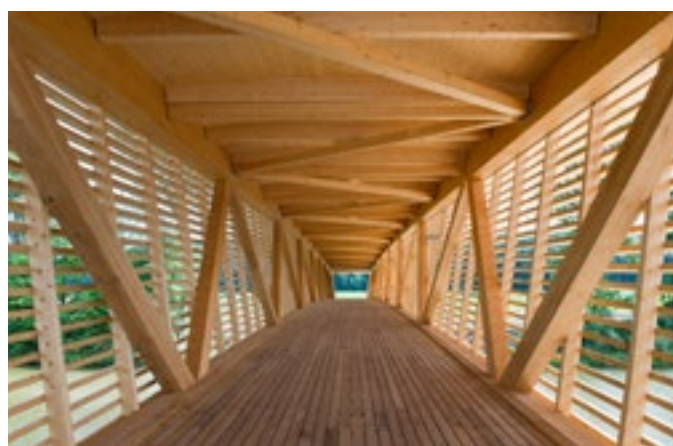
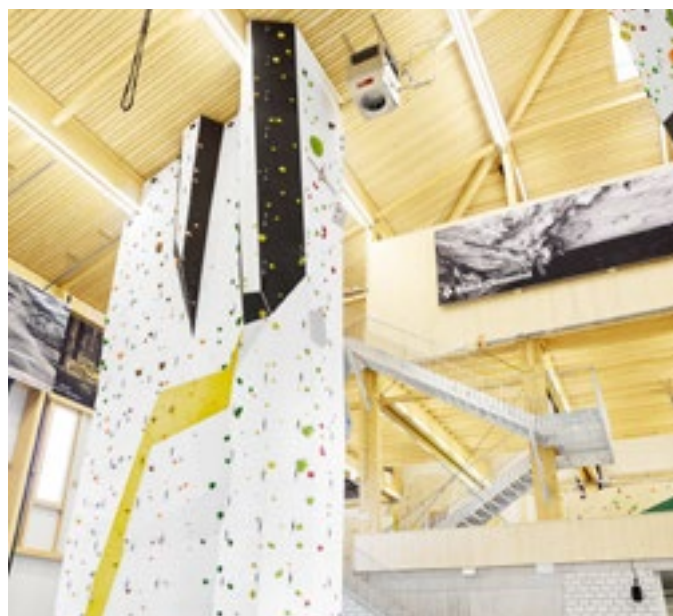
Bei uns erhalten Sie als Praktikant/-in Einblick in den Arbeitsalltag in einem Ingenieurbüro. Nach der Einführung arbeiten Sie in den laufenden Projekten mit, vorwiegend in den Bereichen Tragwerksentwurf, Statik und Bemessung von Holztragwerken inklusive Aussteifung, Brandschutz und Konstruktion. Je nach anfallenden Projekten haben Sie zudem die Gelegenheit, Ausschreibungen von Holzbauarbeiten zu erstellen oder Bestandsaufnahmen durchzuführen.

Wir bieten Ihnen einen attraktiven Arbeitsplatz am Bahnhof Bern oder eventuell in Luzern. Neben den Standard Officeprogrammen arbeiten wir mit Cadwork, ArchiCAD, BauPlus, Dlubal und Unterstrich (ERP).

Ihre Bachelorarbeit werden Sie bei uns im Bereich des konstruktiven Ingenieurholzbaus schreiben. Das Thema wird in Absprache mit Ihnen und dem Ausbildungsverantwortlichen festgelegt. Unser Ziel ist es, Fragestellungen aus dem alltäglichen Holzbauwesen zu lösen und damit ein Mehrwert für den Holzbau sowie für das Unternehmen zu schaffen.

Interessiert? Dann schicken Sie uns Ihre vollständige Bewerbung per E-Mail. Wir sind neugierig auf Sie!

Adresse	holzprojekt gmbh, ingenieure & planer Laupenstrasse 20 3008 Bern
Telefon	+41 (0)31 511 10 40
E-Mail	mail@holzprojekt.ch
Homepage	www.holzprojekt.ch



Angaben zum Unternehmen

Branche	Holzbau, Elementbau, Schreinerei, Zimmerei, Schalungsbau (Einheit Holzbau)
Gründungsjahr	2006
Gesellschaftsform	Aktiengesellschaft
Anzahl Mitarbeitende	Mehr als 10'000 Beschäftigte (Gruppe), 90 beim Holzbau
Umsatz	CHF 4,4 Mrd. im Jahr 2019 (Implenia Gruppe)

Adresse	Implenia Schweiz AG Wibachstrasse 12 8153 Rümlang
Ansprechpartner	Tobias Hohermuth, Leiter Holzbau
E-Mail	tobias.hohermuth@implenia.com
Telefon	+41 58 474 22 20
Homepage	https://holzbau.implenia.com/

Firmenportrait

Tradition trifft Innovation: Seit rund 100 Jahren baut Implenia mit Holz – heute mithilfe digitaler Planung so effizient wie kostensicher. Unser Holzbau-Team berät, plant und setzt mit Know-how und Herzblut Projekte vom Dachfensterumbau bis zum höchsten Holzhochhaus der Schweiz um. Zu unseren Kompetenzen gehören nebst Elementbau und konventionellem Holzbau auch Freiformen oder Spezialschalungen und wir verfügen über eine eigene Schreinerei. Der Einsatz von Building Information Modeling (BIM) und Lean Management ermöglicht uns mit schlanken Prozessen eine moderne Holzbauweise in höchster Qualität.

Praktikums- und Dauerstellen

Innerhalb der [Implenia Gruppe](#) nimmt die Holzbauweise einen hohen Stellenwert ein und wird stark gefördert. Unsere Real-Estate-Entwicklungs-Abteilung hat bereits mehrere, darunter auch grosse, innovative Projekte mit Holz initiiert. Auch in Zukunft setzt Implenia stark auf den Holzbau und bietet Ihnen die Chance, als Teil unseres Teams aktiv mitzuwirken.

Zur Verstärkung unseres Holzbau-Teams in Rümlang besetzen wir laufend Positionen wie

- **Praktikant Bauführer Holzbau**
- **Bauführer Holzbau**

Als Bauführer Holzbau agieren Sie als Generalist/in. Sie sind von A – Z für die einwandfreie Planung und Ausführung der Holzbau-projekte im Rahmen der Projektziele verantwortlich. Dabei unterstützen Ihre Teamleiter Sie mit ihrer Expertise und auch Ihre Teamkollegen haben stets ein offenes Ohr für Sie. Bei der täglichen Arbeit stehen Ihnen moderne Arbeitsmittel zur Verfügung.

Haben Sie Lust, sich in einem aufgestellten Team einzubringen und sich eines Tages auch mal an einem Grossprojekt zu versuchen?

Dann freut sich Natalie Gyöngyösi, Talent Acquisition Partner Specialties, über die Zusendung Ihrer Bewerbungsunterlagen an natalie.gyoengyoesi@implenia.com.

Weitere Informationen zu unseren Holzbau Leistungen finden Sie unter <https://holzbau.implenia.com/>

Unsere aktuellen Stellenangebote publizieren wir hier <https://implenia.com/karriere/schweiz/jobsstellenangebote-ch/>



Angaben zum Unternehmen

Branche	Ingenieurbüro, Dienstleister
Gründungsjahr	1995
Gesellschaftsform	AG
Anzahl Mitarbeitende	22
Umsatz	bis 10 Mio. CHF

Adresse

Josef Kolb AG
Ingenieure & Planer
Hafenstrasse 62
CH-8590 Romanshorn
Zürcherstrasse 41
CH - 8400 Winterthur
Zentralstrasse 115
CH - 2503 Biel

Ansprechperson

Ivan Brühwiler / Christoph Angehrn

Telefon

+41 (0)71 466 72 26

E-Mail

info@kolbag.ch

Homepage

www.kolbag.ch

Die Josef Kolb AG für:

- Ingenieure/-innen für Holzbau und/oder Brandschutz
- Techniker/-innen für Holzbau und/oder Brandschutz
- Praktikanten/-innen

Tätigkeitsbereiche Holzbau:

- Machbarkeitsstudien
- Tragwerksentwurf und Konstruktion
- Statik, Ausschreibung
- Kostenberechnung
- Systembau mit Systemaufbauten und Detailkatalog
- Fassadensysteme
- Holzbauplanung/Werkplanung
- Baukontrolle/Qualitätssicherung
- Tragwerkserhalt/Instandstellung

Unser Credo:

Zusammen mit unseren Kunden erschliessen wir dem Holz neue Märkte!

Tätigkeitsbereiche Brandschutz:

- Brandschutzberatung
- Brandschutzkonzepte
- Brandschutzpläne
- Brandschutzbemessung
- QS Verantwortliche Brandschutz, QSS 1 bis QSS 4
- Brandschutzfachmann VKF, QSS 1 und QSS 2
- Brandschutzexperte VKF, QSS 3 und QSS 4
- Publikationen

Unser Credo

Als Ingenieur, Fachmann VKF, Experte VKF und als QS Verantwortlicher Brandschutz sind wir führend auf dem Gebiet des Brandschutzes, nicht nur im Holzbau!





Angaben zum Unternehmen

Branche Holzbau, Zimmerei, Ingenieur-Planungsbüro, technische Beratung
Gründungsjahr 1919
Gesellschaftsform AG
Anzahl Mitarbeitende 150
Umsatz ca. 48 Mio. CHF/Jahr

Ansprechpartner: Daniel Zwahlen
Telefon +41 (0) 52 368 41 20
E-Mail daniel.zwahlen@kifa.ch
Homepage www.kifa.ch

Angaben zu Dauer- und Praktikumsstellen

Anforderung: Techniker/-in, Ingenieur/-in
Tätigkeitsbereiche: Avor, Projektmanagement, Bauleitung/Montage

Bei uns finden Sie optimale Bedingungen für ein erfolgreiches und interessantes Praktikum. Sie erhalten Einblicke in den modernen Holzsystembau, den Bereich der professionellen und innovativen Verpackungen. Unsere qualifizierten und erfahrenen Mitarbeiter unterstützen Sie tatkräftig bei der selbstständigen Erarbeitung verschiedener Projekte. Dadurch können Sie so eine Menge Erfahrungen sammeln. Bei uns werden Sie von der Vorstatik, der Offertstellung, der Avor, der Projektleitung während der Ausführung bis zur Übergabe und Abrechnung alles sehen.

Wir freuen uns auf die Zusammenarbeit mit Ihnen.



natürlich gut.

KIFA AG, Schützenstrasse 25, CH-8355 Aadorf | Märstetten | Uzwil | Zürich
Tel. +41 52 368 41 21 | info@kifa.ch | www.kifa.ch

Angaben zum Unternehmen

Branche	Ladenbau, Innenausbau
Gründungsjahr	1936
Gesellschaftsform	AG
Anzahl Mitarbeiter	70
Umsatz	bis 50 Mio. CHF

Adresse Killer Interior AG
Industriestrasse 39
5242 Lupfig

Ansprechperson Marco Killer
Telefon +41 56 201 08 08
E-Mail info@killer.ch
Homepage www.killer.ch

Angaben zur Praktikumsstelle

Die Killer Interior AG gehört zu den führenden Schweizer Unternehmen im Ladenbau und individuellen Innenausbau. Das Familienunternehmen wurde 1936 gegründet und beschäftigt in Lupfig im Kanton Aargau rund 70 Mitarbeiter. Marco Killer ist Inhaber & VR-Präsident in dritter Generation.

Zur Verstärkung unseres Teams in unserem modernen Neubau suchen wir einen engagierten und selbständigen

Praktikant (m/w) – Lean Management und Projektleitung

Als Praktikant unterstützen Sie:

- im Rahmen des Killer Lean Managements den Lean Agent bei der Bearbeitung und Umsetzung von Prozessoptimierungen in der Projektleitung und Produktion sowie in der Weiterentwicklung der internen Produktionsplanungs- und Steuerungssysteme.
- die Projektleitung in der technischen Abwicklung von anspruchsvollen Ladenbau- und Innenausbauprojekten. Sie arbeiten mit Auto CAD 3D und der Branchensoftware Borm, unterstützen die Auftragsabwicklung von der Planung bis zur Schlussrechnung und übernehmen das selbständige Bearbeiten von kleineren Projekten. Dabei stehen Sie im Kontakt mit unseren namhaften Kunden.

Besuchen Sie unsere Homepage unter www.killer.ch und informieren Sie sich über unser innovatives Unternehmen. Senden Sie uns Ihre vollständigen Bewerbungsunterlagen mit Foto per E-Mail an angela.zuber@killer.ch.



Angaben zum Unternehmen

Branche	Holzwerkstoffhandel, Logistik, Industrielle Vorfertigung
Gründungsjahr	1955
Gesellschaftsform	AG
Anzahl Mitarbeitende	500
Umsatz	mehr als 50 Mio. CHF

Adresse

KURATLE GROUP AG
Bahnhofstrasse 311
5325 Leibstadt

Ansprechperson

Corinne Kuratle

Telefon

+41 (0)58 470 60 15

E-Mail

corinne.kuratle@kuratlegroup.com

Homepage

kuratlegroup.com / kuratlejaecker.ch
shop.kuratlejaecker.ch

Angaben zur Praktikumsstelle

Das Praktikum richtet sich an Studierende der folgenden Studienrichtungen:

- Dipl. Techniker /-in HF Holztechnik mit Vertiefung Holzindustrie/Handel
- Bachelor of Science BFH in Holztechnik mit Vertiefung Process and Product Management
- Master of Science in Wood Technology mit Vertiefung Management of Processes and Innovation

Je nach Interessensgebiet können die Praktikanten den Abteilungen **Produktmanagement, Einkauf, Marketing, Logistik oder der Unternehmensentwicklung** zugeteilt werden. Projektbezogen unterstützen sie beispielsweise die Sortimentsentwicklung, arbeiten an Marketing- oder Beschaffungskonzepten oder setzen sich im Bereich Prozessoptimierungen in der Logistik ein. Dies ermöglicht einen breiten Einblick in die Branche sowie in die Gesamtlösungen, welche unsere Unternehmungen zu bieten haben. Weiter erhalten sie die Chance eine Bachelor- oder Masterthesis in einem realen unternehmensrelevanten Projekt umzusetzen. Die Praktikanten können sich so mit ihren Fähigkeiten im Unternehmen positionieren und bei erfolgreicher Zusammenarbeit, besteht die Möglichkeit auf eine Festanstellung.

KURATLE GROUP AG

Im Fokus des international ausgerichteten, lokal handelnden Schweizer Familienunternehmens stehen die verarbeitende Holz-, Küchen-, Möbel-, Boden- und Parkettindustrie, der Wiederverkauf sowie die Baumärkte.

Alles unter einem Dach. Die KURATLE GROUP AG mit Sitz in Leibstadt vereint den Handel mit Holzwerkstoffen, industrieller Vorfertigung, Logistik und Service. Für Anwendungen im konstruktiven Holzbau und dekorativen Innenausbau bietet sie ein Vollsortiment an Halbfertigprodukten aus dem nachwachsenden Rohstoff Holz. Zudem verfolgt sie seit Jahren die Strategie, die Wertschöpfungskette von der Produktion bis zur industriellen Vorfertigung über den Logistikprozess hin zum Kunden, innerhalb der Unternehmensgruppe zu begleiten. Mit dem Synergienutzen der Bereiche Handel, Logistik und industrielle Vorfertigung können den verschiedenen Kundensegmenten Gesamtlösungen aus einer Hand geboten werden.

Die KURATLE & JAECKER AG bedient das handwerkliche Holzgewerbe ab 14 regionalen Standorten mit einer breiten Palette an Holzwerkstoffen und Bodenbelägen. Nebst traditionellen Produkten beinhaltet das umfangreiche Angebot Generalvertretungen und Exklusivprodukte von namhaften Lieferanten aus dem In- und Ausland. In enger Zusammenarbeit mit Produzenten werden Produkte/Systemlösungen entwickelt und im Markt eingeführt.



Durch den Einsatz von Holz entzieht der neue Verkaufs- und Logistikstandort der KURATLE & JAECKER in Märstetten der Atmosphäre 3427 Tonnen CO₂.

Angaben zum Unternehmen

Branche	Holzbau, Fensterbau, historischer Fensterbau, Fassadenbau, Innenausbau und Gesamtdienstleistung
Gründungsjahr	1878
Gesellschaftsform	AG
Anzahl Mitarbeitende	180
Umsatz	ca. 40 Mio. CHF/ Jahr

Adresse	Künzli Holz AG Dischmastrasse 65 7260 Davos Dorf
Ansprechperson	Sandra Baumann
Telefon	+41 81 410 16 68
E-Mail	sandra.baumann@kuenzli-davos.ch
Homepage	www.kuenzli-davos.ch

Allgemeine Angaben

Die Künzli Holz AG ist ein innovatives, inhabergeführtes Unternehmen mit Hauptsitz in Davos und Niederlassungen in Zürich und St. Gallen. Wir bieten Holzbau-, Fensterbau-, Fassadenbau und Innenausbau-Arbeiten sowie Architektur- und Bauleistungsleistungen für unsere Kunden an.

Ebenfalls zu unserer Unternehmensgruppe zählt die Vogel Fensterbauer AG in Goldach mit Schwerpunkt im historischen Fensterbau, sowie die Fassadentechnik AG in Wittenbach im Bereich hinterlüftete Fassaden.

Zusammen mit den Tochtergesellschaften und unseren 180 Mitarbeitern zählen wir zu den Spezialisten in unseren Fachbereichen und können unseren Kunden dank der breiten Kernkompetenz eine umfassende Lösung anbieten – insbesondere im Bereich Gebäudehülle dank der Kombination von Holzbau, Fensterbau und Fassadenbau.

Offene Stellen

Werde auch du ein Teil der Künzli Holz AG und bewirb dich auf eine unserer zahlreichen interessanten Stellen!

Weitere Informationen findest du unter

www.kuenzli-davos.ch/unternehmen/jobs-karriere.ch

Nutze deine Chance und absolviere dein Praktikum mit Diplomarbeit bei der Künzli Holz AG in Davos.



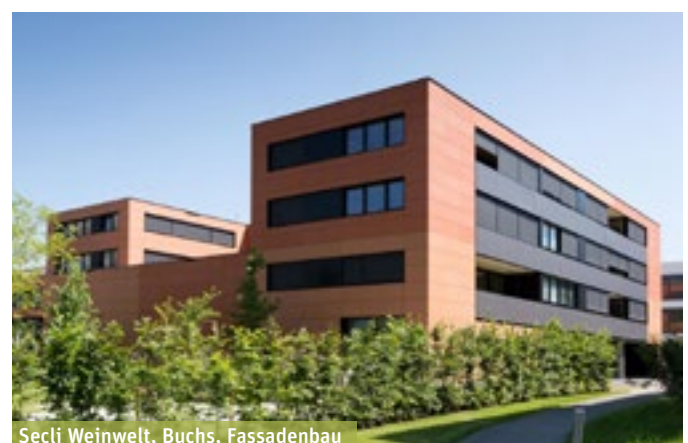
Catrina Resort, Disentis, Holzbau, Fensterbau und Fassadenbau



Hamel, Arbon, historischer Fensterbau



Neubau EFH, Lenzerheide, Innenausbau



Secli Weinwelt, Buchs, Fassadenbau



Angaben zum Unternehmen

Branche	Zulieferer
Gründungsjahr	1969
Gesellschaftsform	AG
Anzahl Mitarbeitende	100

Adresse	Lamello AG Hauptstrasse 149 4416 Bubendorf
Ansprechpartner	Samuel Hänni
Telefon	+41 (0)61 935 36 20
E-Mail	info@lamello.ch
Homepage	lamello.ch

Lamello AG – Verbinden mit Profil

Die Systemlösungen stehen für Qualität, Innovation und Funktionalität – weltweit millionenfach bewährt und eingesetzt!

Mit der Firmengründung im Jahr 1944 begann die spannende und erfolgreiche Geschichte der Firma Lamello. Dank der Erfindung der Original Holzlamelle im Jahr 1955 errang Lamello weltweite Bekanntheit. Und auch heute noch werden davon hohe Stückzahlen produziert und verbaut. Doch wer Lamello kennt, weiss, dass wir von Stillstand nichts halten. Über die Jahre hat sich Lamello stetig weiterentwickelt und zahlreiche Innovationen auf den Markt gebracht.

Lamello ist stolz als führender Hersteller von Präzisionsverbindungssystemen im Markt zu stehen. Wir sind bestrebt, unsere Systemlösungen laufend durch neue, praktische und überraschend einfache Komponenten zu ergänzen. Dabei profitieren unsere Kunden aus Gewerbe und Industrie von den vielfältigen Designmöglichkeiten, der praxisnahen Funktionalität und den optimierten Prozesskosten.



Angaben zum Unternehmen

Branche	Ingenieur- u. Planungsbüro
Gründungsjahr	1997
Gesellschaftsform	AG
Anzahl Mitarbeitende	15
Umsatz	2-3 Mio. CHF

Adresse

Lauber Ingenieure AG
Holzbau & Bauwerkserhalt
Winkelriedstrasse 53
6003 Luzern

Ansprechperson

Beat Lauber

Telefon

041 227 42 42

E-Mail

beat.lauber@lauber-ing.ch

Homepage

www.lauber-ing.ch

Über uns

Wir sind ein von Firmen und Produkten unabhängiges Ingenieurbüro für Holzbau, Bauwerkserhalt und Brandschutz mit Sitz in Luzern. Unser Team bringt weitreichende handwerkliche Berufserfahrung sowie grosses Know-how aus dem Holzbau mit. Effiziente und praktische Lösungen entwickeln wir für jegliche Holztragwerke.

Ingenieurholzbau

Wirtschaftliches Planen und Bauen ist unser Anliegen; Verständnis für Ästhetik und Funktionalität prägen unsere Arbeiten. Auch ausgefallene Entwürfe von Architekten setzen wir in anspruchsvolle Tragwerke um. Aus vielen Möglichkeiten bekommt der Kunde bezüglich Tragsicherheit, Gebrauchstauglichkeit und Dauerhaftigkeit die für das jeweilige Projekt beste Lösung.

Bauwerkserhalt

Mit unserer modernen Ausrüstung erstellen wir aussagekräftige Zustandsaufnahmen, die für wirtschaftliche und zukunftsorientierte Sanierungen grundlegend sind. Anschliessend erarbeiten wir auf dieser Grundlage ein optimales Sanierungskonzept mit hoher Termin-, Planungs- und Kostensicherheit. Unser Fachbauleitung und Qualitätssicherung vor Ort unterstützt und überwacht die komplexen Bauarbeiten.

Brandschutz

Wirksamer Brandschutz basiert auf Schutzkonzepten, die aus abgestimmten Massnahmen bestehen. Unsere Brandschutzexperten realisieren für spezielle Projekte objektbezogene Brandschutzkonzepte, die für das Einzelobjekt baulich, technisch und organisatorisch optimal sind.

Praktikum bei der Lauber Ingenieure AG

Ihre Aufgaben

Als Praktikant Holzbauingenieur/in befassen Sie sich einerseits mit der Tragwerksanalyse und Bemessung zukunftsorientierter Tragwerke. Andererseits arbeiten Sie mit bei Projekten vom Entwurf über die Ausschreibung bis zum Erstellen der Ingenieurpläne. Der Bereich Brandschutz gehört ebenso zu Ihrem Aufgabebereich wie auch Bestandsaufnahmen von alten Holztragwerken.

Ihr Profil

Sie befinden sich in der Ausbildung zum Holzbauingenieur/in und haben idealerweise eine Berufslehre als Zimmermann mit 1-3 Jahre Berufserfahrung hinter sich. Gute Softwarekenntnisse im Bereich CAD, Textverarbeitung und Tabellenkalkulation sind ebenso Voraussetzung wie exaktes und zuverlässiges Arbeiten.

Unser Angebot

Neben interessanten, vielseitigen und anspruchsvollen Projekten erwartet Sie ein freundliches und dynamisches Team mit moderner Infrastruktur und Büroräumlichkeiten mitten in der Neustadt von Luzern.



Angaben zum Unternehmen

Branche	Ingenieur- u. Planungsbüro, technische Beratung
Gründungsjahr	2003
Gesellschaftsform	GmbH
Adresse	Lignum Consulting GmbH Am Wasserturm 23 DE-74635 Kupferzell
Ansprechperson	Martin Kohnle
Telefon	+49 7944 94 19 70
E-Mail	info@lignum-consulting.de
für Bewerbungen	personal@lignum-consulting.de
Homepage	www.lignum-consulting.de



WIR BIETEN AB FEBRUAR 2021:

Bachelorthesis Studiengang Holztechnik

Lignum Consulting ist eines der führenden Beratungsunternehmen in der Holz- und Möbelindustrie. Wir sind ein kraftvoller Motor der Branche, ihrer Produkte, Prozesse und Menschen. Unsere Arbeit ist richtungsweisend. Wir sind Macher, können anpacken und bringen unsere ganze Persönlichkeit in unsere Arbeit ein. Wir arbeiten menschlich, verbindlich und nachhaltig. Du passt zu uns? Dann freuen wir uns auf Deine Bewerbung:
personal@lignum-consulting.de

Deine Aufgaben



Im Projekt wirst Du von unseren Ingenieuren professionell begleitet und betreut. Du arbeitest an diversen Themen, z.B. Fabrik- und Anlagenplanung oder die Einführung von Lean Production mit Mitarbeitern aus der Produktion. Du führst eine IST-Analyse durch und entwickelst tragfähige Lösungsmöglichkeiten, eine Auswahlempfehlung und Maßnahmen zur erfolgreichen Implementierung Deiner Lösung. Damit sicherst Du den Erfolg Deiner Arbeit.

Deine Erfahrung



Du hast eine abgeschlossene handwerkliche Ausbildung und deine Studienleistungen sind überdurchschnittlich. Dein Interesse gilt JIT-Produktionssystemen, Fertigungstechnik und -konzepten sowie Lean Production Prinzipien. Teamfähigkeit, Engagement, proaktives und selbständiges Arbeiten ist für Dich selbstverständlich.

**ICH LIEBE NICHT DEN
HÖHENFLUG, SONDERN
DIE AUGENHÖHE.**

*Unsere Kunden schätzen uns, weil wir mit allen
im Unternehmen respektvoll zusammenarbeiten.*

Martin Kohnle, Partner



Angaben zum Unternehmen

Branche	Ingenieur- u. Planungsbüro
Gründungsjahr	1992
Gesellschaftsform	Aktiengesellschaft
Anzahl Mitarbeitende	20

Adresse

Makiol Wiederkehr AG
Ingenieure Holzbau Brandschutz
Industriestrasse 9 / Postfach
5712 Beinwil am See

Ansprechperson

Raphael Greder

Telefon

062 / 765 15 91

E-Mail

greder@holzbauing.ch

Homepage

www.holzbauing.ch

Wer wir sind

Wir sind ein führendes Ingenieurbüro. Holzbau ist unsere Passion und der Brandschutz liegt uns am Herzen. Unsere Herkunft liegt im Handwerk und unsere Zukunft im konsequenten Einsatz für unsere Kunden. Wir erarbeiten zusammen mit unseren Partnern innovative, individuelle und ganzheitliche Lösungen.

Wir sind kompetent und neugierig, in Theorie und Praxis. Wir engagieren uns in Weiterbildungen, Forschungs- und Pionierprojekten.

Wir sind ehrlich und offen, pünktlich und verlässlich, effizient und humorvoll. Wir sind Feuer und Flamme für unsere Arbeit und geben in der Zusammenarbeit alles. Wir entwickeln uns weiter; individuell und als Gemeinschaft.

Wir kommunizieren direkt, klar und wertschätzend. Vertrauen, Fairness und Respekt sind das Fundament unserer Unternehmenskultur.

Der Firmenstandort liegt im ländlichen Seetal und ermöglicht, die Freizeit am See und in der nahen Natur zu verbringen. Unsere Bauprojekte sind hauptsächlich in den Ballungsgebieten Aargau, Zürich, Basel und Luzern situiert und mit ÖV oder Auto gut erreichbar.

Wir suchen

Wir suchen junge, motivierte Menschen, die vom Baustoff Holz begeistert sind. Du erkennst die Wichtigkeit des Brandschutzes in Bezug auf Holzbauten.

Nicht der geringste Widerstand, sondern die beste Lösung motivieren dich. Du bist wissbegierig, kommunikativ, technikaffin und kennst deine Grenzen.

Dein Aufgabenbereich wird in der Tragwerksplanung, dem Konstruieren und der Kostenplanung sein. Die direkten Kontakte mit Unternehmen und Architekten werden dich herausfordern.

Das Thema der Diplomarbeit werden wir gemeinsam festlegen. Es behandelt einen Inhalt, bei dem du deine persönlichen Stärken ausspielen kannst und hoch motiviert bist.

Es erwarten dich Berufskolleginnen und Kollegen, die dir auf Augenhöhe begegnen und dich an Ihren Erfahrungsschatz teilhaben lassen. Du wirst begleitet von einem Betreuer, der mit dir die Aufgaben erläutert und dich bei deiner Arbeit unterstützt.

Interessiert? Bewirb dich für eine Praktikums- oder Dauerstelle bei Raphael Greder.



Adresse merz kley partner AG
Postfach 21
CH-9423 Altenrhein

Ansprechperson Gordian Kley

Telefon +41 (0)71 888 35 22

E-Mail g.kley@mkp-ing.com

Homepage www.mkp-ing.com

Angaben zum Unternehmen

Branche Ingenieur- u. Planungsbüro

Gründungsjahr 1994

Gesellschaftsform AG

Anzahl Mitarbeitende 30

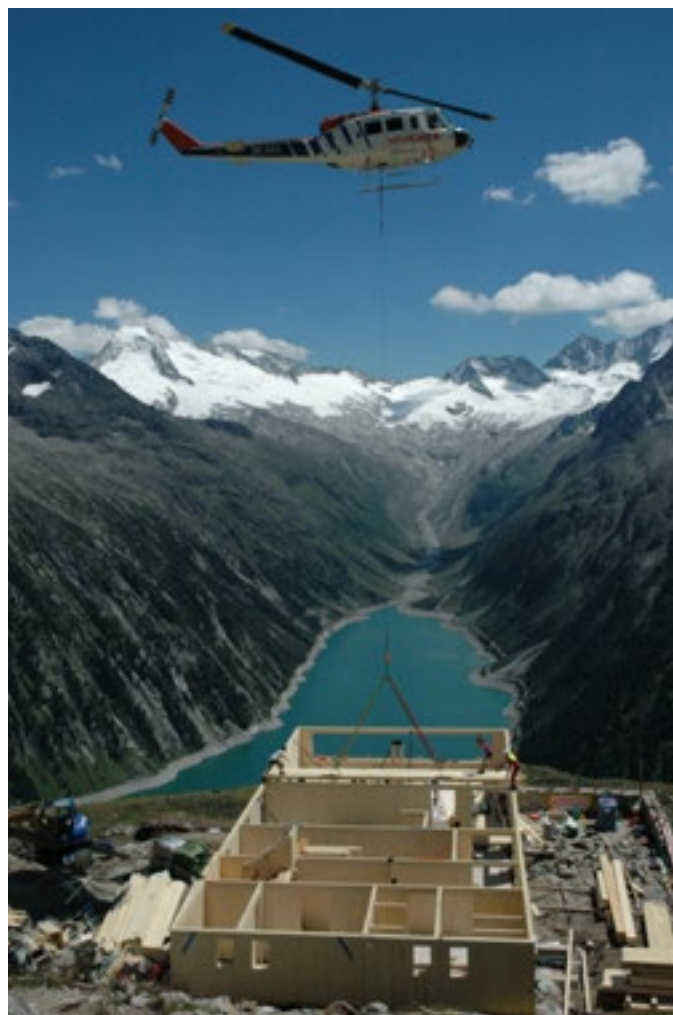
Lernen, Performen, Karriere!

Als Bauingenieure sind wir Tragwerksplaner mit großen Ansprüchen an uns und unsere Projekte. Die Umsetzung anspruchsvoller und ambitionierter Architektur interessiert uns. Deshalb wählen wir unsere Projekte sorgfältig aus und suchen dabei ständig neue Herausforderungen. Immer zusammen mit namhaften Architekten. Deren Ideen und Entwürfe sind es, die uns fordern und unsere Arbeit so interessant machen. Unsere Leistungen haben uns in den letzten Jahren viele Auszeichnungen und einen hervorragenden Ruf eingebracht. Weshalb wir auch weit über unsere Heimat hinaus tätig sind – in ganz Europa!

Unser Büro liegt im St. Galler Rheintal, einem sehr attraktiven Standort in der Ostschweiz. Am Bodensee und mit vielen Bergen, bietet das Rheintal eine Fülle an Sport-, Kultur- und Ausgehmöglichkeiten. Das Britische Wallpaper-Magazin meint zu der Region: "the most progressive part of the planet when it comes to new architecture".

Wir suchen dich als "progressive part" in unserem Team, wenn dich Lernen und Performen und Karriere interessieren. Es erwarten Dich anspruchsvolle Projekte, eine tolle Mannschaft und eine herausragende Unternehmenskultur.

Wir freuen uns auf Deine Kontaktaufnahme!



Angaben zum Unternehmen

Branche	Ladenbau, Innenausbau
Gründungsjahr	1895
Gesellschaftsform	AG
Anzahl Mitarbeitende	55
Jahresumsatz (CHF)	14 Mio.

Adresse

Obrist interior AG
Industriestrasse 69
6034 Inwil

Ansprechperson

Christa Frey

Telefon

+41 41 249 09 09

E-Mail

c.frey@obrist-interior.ch

Homepage

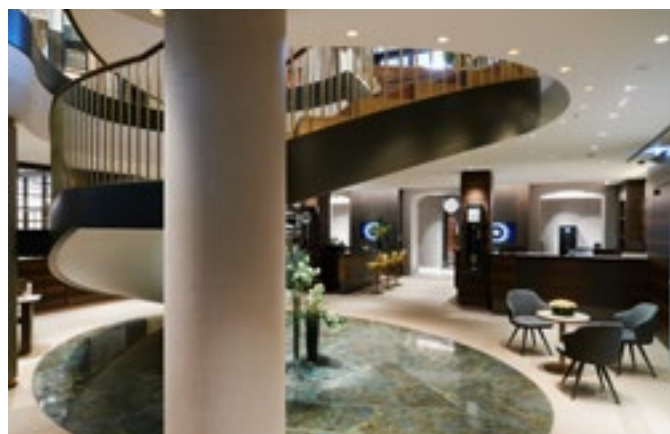
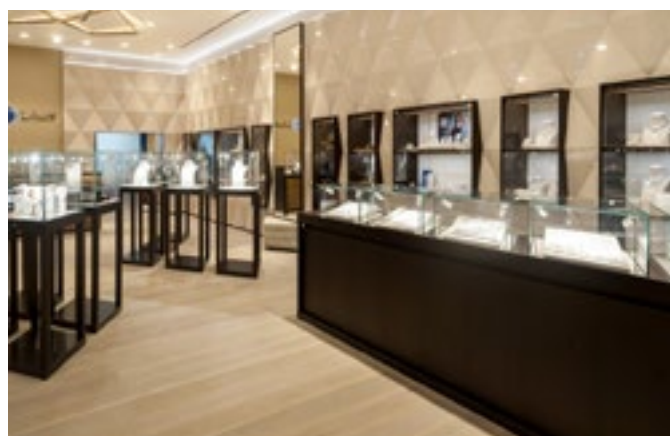
www.obrist-interior.ch

Angaben zu Praktikums- und Dauerstelle

Anforderung	Techniker/-in
Tätigkeitsbereich	Vertrieb, Arbeitsvorbereitung, Projektmanagement, Konstruktion

Die Obrist interior AG ist eine weltweit tätige Spezialistin für die Realisierung von hochwertigsten Ladeneinrichtungen und Innenausbauten. Über fünfzig bestens ausgebildete Fachkräfte aus Planung, Projektleitung, Handwerk, Logistik und kaufmännischen Berufen sind bestrebt, individuell auf die Bedürfnisse von Kunden aus verschiedensten Kulturen und geografischen Regionen professionell und partnerschaftlich einzugehen. Die Obrist interior AG fertigt anspruchsvollste Ausbauten in höchster Ausführungsgüte und leitet Projekte zielstrebig und prozessorientiert, aber dennoch flexibel.

Sie sind eine Fachkraft mit hohem Qualitätsanspruch? Sie mögen die Kombination von lokalem Handwerk mit internationalem Luxus? – Das passt gut: Neben anspruchsvollen Tätigkeiten für Handwerker bieten wir innovativen Holzfachleuten mit einer technischen und/oder betriebswirtschaftlichen Weiterbildung oder Studium herausfordernde und entwicklungsfähige Aufgabengebiete in einem jungen Team. Sprachkenntnisse in Englisch und/oder Französisch sind dabei hilfreich. Wir arbeiten vertrauensbasiert, lösungsorientiert und stärkenfokussiert.



PIRMIN JUNG

PIRMIN JUNG Schweiz AG gestaltet den Holzbau tragend. Als Team führender Ingenieure und Planer begleiten wir Projekte in Tragwerksplanung, Bauphysik und Brandschutz. Wir arbeiten an mehreren Standorten in der Schweiz und Deutschland. Der Austausch mit jungen Berufsleuten und ihre Integration liegt uns am Herzen und ist ein Wert, den wir uns gross auf die Fahne geschrieben haben.

Angaben zur Praktikumsstelle

Ab März 2021 haben wir Praktikumsstellen im Bereich Tragwerksplanung, Bauphysik und Brandschutz in Rain LU zu vergeben.

Was lernst du bei uns?

Tragwerksplanung

Unter ständiger Begleitung eines erfahrenen Projektleiters bearbeitest du von Beginn an kleinere Teilbereiche eines Projekts. Du lernst den Ablauf bei einer Projektierung von Holzkonstruktionen, die Konzeption und statische Bemessung bis zur Detailentwicklung und Materialisierung. Gegen Ende der praktischen Zeit wirst du immer mehr für kleinere Projekte als selbständiger Projektleiter zuständig sein.

Bei all diesen Aufgaben greifst du auf verschiedene EDV-Programme (z.B. CADWORK, RSTAB) zurück

Bauphysik

Du lernst hier die Bauphysik in ihrer ganzen Breite kennen.

Ein Auszug daraus

- Erstellen von Wärmeschutznachweisen
- Berechnen von Wärmebrücken mit Flixo
- Hygrothermische Simulationen mit Wufi
- Erstellen von einfachen Schallschutznachweisen
- Erstellen von Ökobilanzen (Graue Energie, Treibhausgas)
- uvm.

Bei all diesen Aufgaben greifst du auf verschiedene EDV-Programme (z.B. Lesosai, Wufi, Flixo, IDA ICE, Grisli) zurück und lernst deren Anwendung vertieft.

Brandschutz

Lerne im Team unserer Brandschutzfachspezialisten alle Bereiche des Brandschutzes kennen: Von der Erstellung von Brandschutzkonzepten mit allen erforderlichen Plänen und Nachweisen, der Koordination mit den verschiedenen Anspruchsgruppen bis zur Sicherstellung der Qualitätssicherung im Brandschutz.



PIRMIN JUNG

Bachelorarbeit

Während deines Praktikums beschäftigst du dich intensiv mit einem Themengebiet der Tragwerksplanung, Bauphysik oder Brandschutz und erarbeitest deine Bachelor-Thesis. Das Thema wird in gegenseitiger Absprache im ersten halben Jahr deiner Praktikumszeit festgelegt. Ein Auszug der Arbeiten der vergangenen Jahre:

Tragwerksplanung

- Studie zum vertikalen und horizontalen Lastabtrag bei Hochhäusern in Holzbauweise
- Ausnützung der biaxialen Tragweise von HBV-Decken
- Treppenhauskerne im mehrgeschossigen Holzbau
- Wärmetechnische Sanierung von Bestandesbauten
- Mega-Newton-Verbindungen im Ingenieurholzbau
- Witterungsschutz von Hochhäusern in Holz bei der Montage
- Optimierte Tragsysteme für Hallenkonstruktionen

Bauphysik

- Trittschall von HBV Decken mit schwimmendem Estrich (Note 6.0)
- Standard Nachhaltiges Bauen Schweiz: Holz- und Massivbau im Vergleich
- Wärmetechnische Sanierung von Bestandesbauten
- Messkonzept zur Feuchtemessung von Holzbalkenköpfen

Von was profitierst du bei uns?

- Interessante und zukunftsorientierte Herausforderung
- Abwechslungsreiche Tätigkeit in einem motivierten Team
- Entwicklungsperspektive
- Offene und kollegiale Unternehmenskultur
- Moderner Arbeitsplatz
- Diverse Fringe-Benefits

Interessiert?

Gerne erwarten wir deine Bewerbungsunterlagen per E-Mail an Astrid Dali, adali@pirminjung.ch

Adresse

PIRMIN JUNG Schweiz AG
Grossweid 4, CH-6026 Rain
Bahnhofpark 1, CH-7320 Sargans
Frutigenstrasse 2, CH-3600 Thun

Telefon

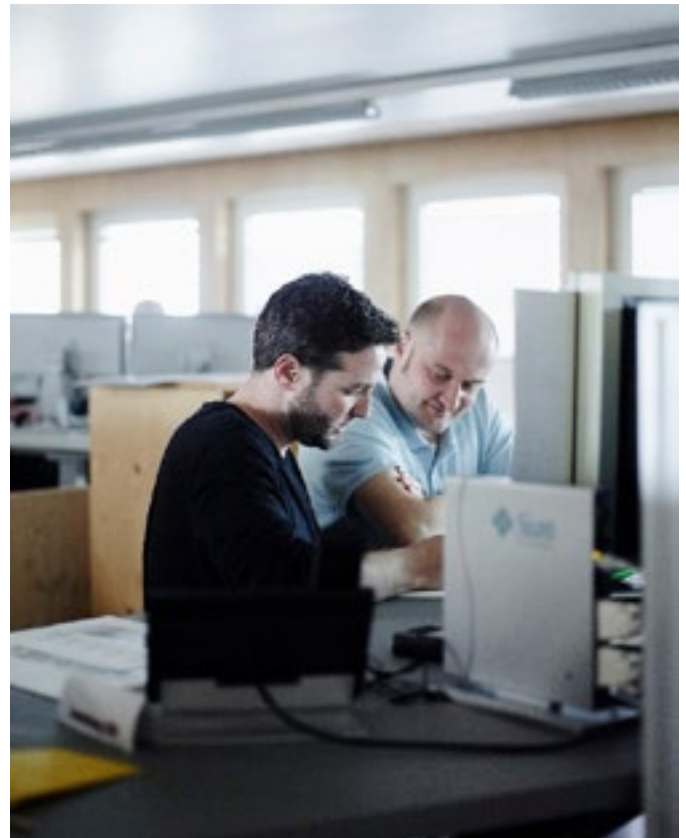
+41 41 459 70 40

E-Mail

info@pirminjung.ch

Webseite

www.pirminjung.ch



Angaben zum Unternehmen

Branche	Holzbau/Zimmerei, Ingenieurbüro, Generalunternehmer
Gründungsjahr	1923
Gesellschaftsform	AG
Anzahl Mitarbeitende	230

Adresse	Renggli AG Gläng 16 6247 Schötz
Telefon	+41 62 748 22 22
E-Mail	mail@renggli.swiss
Homepage	www.renggli.swiss

Entwicklungsmöglichkeiten bei Renggli AG

Teilen Sie auch die Leidenschaft für Holz? Interessieren Sie sich für eine Anstellung in einem motivierenden Umfeld? Wir bieten unseren Mitarbeitenden viel Raum für eigene Ideen und fortschrittliche Arbeitsbedingungen in einer kunden- und zukunftsorientierten Unternehmung. Abgänger der Schulen in Biel arbeiten bei uns als technische Berater, als Projektleiter, in der Werkstattplanung und im Engineering.

Wir sind ein Familienbetrieb

Unsere Mitarbeitenden spüren den Familienbetrieb, auch wenn wir mittlerweile rund 230 Personen sind. Seit mehr als 95 Jahren und in der 4. Generation führt die Familie Renggli das Unternehmen mit Herzblut. Als sicherer Arbeitgeber pflegen wir einen respektvollen und familiären Umgangston. Bei uns trifft traditionelles Handwerk auf modernste Technologie mit motivierten Fachkräften in Zusammenarbeit mit einem ergonomischen und effizient eingerichteten Produktionswerk. Es liegt uns am Herzen, dass unsere Mitarbeitenden Beruf, Familie und Privatleben in guter Balance halten können. Um uns bei dieser Vereinbarkeit ständig zu verbessern, haben wir am kantonalen Projekt „Familienfreundlichkeitscheck für KMU“ teilgenommen. Der Kanton Luzern und die Fachstelle „UND“ haben uns im Mai 2015 das Zertifikat zum erfolgreichen Bestehen des Checks überreicht.

„Wer aufhört besser zu werden, hört auf gut zu sein.“

Mitarbeitende werden auf ihrem Aufgabengebiet fortlaufend geschult und bilden sich entweder intern weiter oder besuchen externe Kurse. Dadurch öffnet sich der Horizont für weitere Karriereschritte und die Möglichkeit, mehr Verantwortung zu übernehmen. Unsere Projekte führen uns in die ganze Schweiz. Damit wir Kundennähe garantieren, arbeiten unsere Projektleiter und -berater auch in unseren Geschäftsstellen in Winterthur, in Ascona (TI) und Granges-Paccot (FR) bilingue.

Bewerben Sie sich bei uns und kommen Sie mit uns auf den Weg. Senden Sie Ihre Bewerbungsunterlagen an Gabriela Bischoff, Human Resources. gabriela.bischoff@renggli.swiss. Wir freuen uns, Sie kennenzulernen.

www.renggli.swiss/jobs



Angaben zum Unternehmen

Branche	Ingenieur- u. Planungsbüro
Gründungsjahr	2010
Gesellschaftsform	AG
Anzahl Mitarbeitende	5
Adresse	Schäfer Ingenieur AG Bahnhofstrasse 48 5605 Dottikon
Telefon	+41 (0)56 616 72 20
Ansprechperson	Matthias Wipf
E-Mail	matthias.wipf@sht.ch
Homepage	www.sht.ch www.wilma.swiss



Schäfer Ingenieur ist der Spezialist für Ingenieurleistungen im Holzbau. Unsere Dienstleistungen umfassen u.a. statische Berechnungen, Holzbauplanung, BIM-kompatible Planung, Ingenieurberatungen, Ausschreibungen, Tragwerksentwürfe und Kostenschätzungen oder auch die Entwicklung neuer Produkte. Dazu gehört auch Wilma, unser patentiertes HBV-System, bei dem mit Beton-Fertigteilen gearbeitet wird. Die Verbindung der Bauteile erfolgt direkt auf der Baustelle. Dadurch wird der Bauablauf nicht gestört und nur unwesentlich Feuchtigkeit in das Gebäude eingetragen. Das System wurde bereits mehrmals verbaut, unter anderem auch bei einem sechsstöckigen Gebäude.

Angaben zur Praktikumsstelle

Aufgaben:

- statische Bemessungen
- Devisierungen
- Holzbau- und Werkplanungen
- Beratungen
- Projektkontrollen
- Anwendung von CADWORK

Für diese spannende Herausforderung bringen Sie folgende Voraussetzungen mit:

- Studierende|Studierender an der Fachhochschule mit Studiengang Bauingenieur oder Ingenieur Holztechnik
- Interesse, ein neues Unternehmen kennen zu lernen
- Verantwortungsbewusstsein, Zuverlässigkeit und Motivation
- Eigeninitiative und Durchsetzungsvermögen
- ein ausgeprägtes Teamdenken

Wir bieten Ihnen:

- einen vielseitigen Betrieb, der neben dem Ingenieurwesen auch in den Bereichen Zimmerei, Schreinerei und als Generalunternehmung tätig ist
- ein angenehmes Arbeitsklima und über 50 nette Arbeitskolleginnen und -kollegen
- eine interessante und vielseitige Herausforderung im Bereich Holzbau

Sind Sie interessiert?

Dann senden Sie uns bitte Ihre Bewerbungsunterlagen mit Foto an matthias.wipf@sht.ch



Angaben zum Unternehmen

Branche	Unternehmensberatung, Organisation, strategische Entwicklung Holzbau, Zimmerei, Ingenieur- u. Planungsbüro, technische Beratung
Gründungsjahr	1956
Gesellschaftsform	GmbH
Anzahl Mitarbeiter	35
Umsatz	8 Mio. CHF

Adresse SCHULER Consulting GmbH
Karl-Berner Strasse 4
DE-72285 Pfalzgrafenweiler

Ansprechpartner Luca Föhn
Telefon 079 283 00 21
E-Mail luca.foehn@schuler-consulting.com
Homepage www.schuler-consulting.com

Führende Unternehmensberatung der holzverarbeitenden Branche

Wir überzeugen unsere Kunden seit über 60 Jahren mit innovativen Lösungen auf höchstem Niveau. Ausschlaggebend bei all unseren Leistungen und Produkten ist, dass unsere Kunden einen langfristigen Nutzen und echte Wettbewerbsvorteile erzielen.

Entwickeln Sie sich mit uns weiter, nutzen Sie unser internationales Umfeld und die ausgezeichneten Perspektiven für Ihre Karriere.

Praktikant/in Internationale Märkte (China, USA, EU)

Sie wollen Ihr theoretisch erworbenes Fachwissen mit uns gemeinsam zu praktischen Kenntnissen und nützlichen Fertigkeiten ausbauen?

Ihre Aufgabe

Sie arbeiten aktiv bei Kundenprojekten im Bereich Fabrikplanung mit und helfen unseren Kunden bei der Optimierung ihrer Fertigung und der Implementierung der vom SCHULER - Team ausgearbeiteten Lösungen.

Praktikant/in Consulting & Software (DE)

Sie wollen nicht nur Digitalisierung erleben, sondern sie aktiv mitgestalten und zugleich Ihre IT-Skills erweitern?

Ihre Aufgabe

Sie arbeiten aktiv bei verschiedensten Projekten in den Bereichen Industrie 4.0, Informationsfluss sowie Digitalisierung mit.

Ihr Profil

- Student (m/w) Holzingenieur, Techniker
- abgeschlossene Berufsausbildung als Schreiner / Zimmermann ist wünschenswert
- Offenheit gegenüber anderen Menschen und Kulturen
- gutes Englisch in Wort und Schrift

Wir bieten Ihnen

- Mitarbeit in einem jungen und internationalen Team
- die Chance, Erfahrung in Kundenprojekten zu sammeln, die zum Teil alle Maßstäbe sprengen
- Interessante Aufenthalte

Rufen Sie mich an:

Luca Föhn

079 283 00 21

luca.foehn@schuler-consulting.com



Données concernant l'entreprise

Branche	Constructions en bois, charpente, bureau d'ingénieur, planificateur, meubles, menuiserie, ébénisterie, aménagement intér., magasins, auditorium
Année de création	1946
Forme juridique	SA
Nombre d'employés	70
Chiffre d'affaire	13 millions CHF

Adresse	SCHWAB – SYSTEM John Schwab SA Platanenstrasse 7 3236 Gampelen
Personne de contact	Ulrike Strähl
Téléphone	+41 32 315 02 02
Courriel	job@schwab-system.ch
Page web	www.schwab-system.ch

Données concernant l'offre de stage et d'emploi

Exigence offre de stage Technicienne, technicien ET,

Exigence offre d'emploi Technicienne, technicien, menuisier/charpentier

Domaine de travail bureau technique (AVOR), management de projets, suivi de chantier/montage

Cela fait plus de 70 ans que notre famille propose des solutions dans le domaine de la construction en bois. Trouver et réaliser des solutions personnalisées, qui répondent parfaitement à l'ensemble des besoins de nos clients est notre motivation principale dans chacun des projets que nous entreprenons.

L'expérience de notre entreprise nous permet d'avoir une grande crédibilité et de travailler sur des projets d'envergure. Grâce à notre savoir-faire pointu et technique, nous avons la capacité de réaliser une construction de A à Z (conception, calcul, planification, réalisation, suivi) en assurant un niveau de détails exemplaire et une qualité soignée.

En alliant les rêves et les idées de nos clients à nos compétences, nous pouvons ensemble réaliser de grands projets.

Quand avez-vous prévu de rejoindre notre équipe ?

Seit nun mehr als 70 Jahren bietet unsere Familie ihren Kunden Lösungen auf dem Gebiet der Holzkonstruktion an. Wir suchen und realisieren maßgeschneiderte Lösungen, die alle Bedürfnisse unserer Kunden erfüllen. In jedem Projekt ist dies stets unsere erste Motivation.

Durch die langjährige Erfahrung unseres Unternehmens, auch mit Grossbau-Projekten, haben wir das Vertrauen unserer Kunden gewonnen. Unser fachliches sowie technisches Know-how ermöglicht uns, ein Projekt von A-Z (Konzeption, Kalkulation, Planung, Realisierung, Betreuung) beispielhaft, detailgenau und von bester Qualität zu realisieren.

Zusammen können wir grosse Projekte realisieren, indem wir die Träume und Ideen von unseren Kunden mit unserer fachlichen Kompetenz verbinden.

Wann werden Sie zu unserem Team gehören?



Angaben zum Unternehmen

Branche Holzbau/Zimmerei, Schreinerei, Ingenieur- u. Planungsbüro, Bau-management, Stahl- und Metallbau, Maurerei, Gipserei, Bodenbeläge, Fassaden, Bedachungen

Anzahl Mitarbeitende 500

Umsatz 100 Mio. CHF

Adresse Stamm Bau AG Holzbau
Aliothstrasse 63
4144 Arlesheim - Basellandschaft

Telefon +41 (0)61 276 61 11

E-Mail info@stamm-bau.ch

Homepage www.stamm-bau.ch

Firmenportrait

Eine auf das Jahr 1844 zurückgehende Geschichte macht aus der Stamm Bau AG eines der traditionsreichsten Unternehmen in der Region Basel. Mit ihrer grossen fachlichen Kompetenz, langjährigen Erfahrung im Holzbau und ausgezeichnetem Know-how in den Bereichen Renovation und Unterhalt, Neu- und Umbau ist die Stamm Bau AG eine diversifizierte Baudienstleisterin und gilt als attraktive Arbeitgeberin. Unsere rund 500 Mitarbeitenden setzen Kundenbedürfnisse in herausragender Qualität wunschgerecht um, wobei durch die individuellen Stärken der Mitarbeitenden ganzheitliche Projekte vom Punkt der Projektentwicklung bis zur handwerklichen und industriellen Umsetzung entstehen. Unter dem Motto „alles aus einer Hand - alles unter einem Dach“ verfügt sie über die schweizweit grösste Leistungspalette im Handwerk. Zudem ist die Stamm Bau AG mit 25 Lernenden in 7 Berufsbildern eine grosse Lernwerkstätte des Handwerks.

Praktikumsstellen:

- Holzbau-Techniker/in
- Prozess- und Produktmanagement
- Ingenieur/in

Firmenphilosophie und Stellenbeschrieb:

Als traditionsreiches und zugleich modernes Unternehmen mit einer festen Verankerung in der Nordwestschweiz bietet der Stamm Holzbau ideale Voraussetzungen um praxisbezogene Erfahrungen in unseren vielfältigen Leistungsbereichen zu sammeln. Abwechslungsreiche und anspruchsvolle Aufgaben lernst Du in unserem jungen Team eigenständig zu erarbeiten, wobei Dir erfahrene Arbeitskollegen zur Seite stehen. Möchtest Du vielfältige Einblicke in einem dynamischen Holzbaubetrieb (Element- und Modulbau) erhalten und die offene Unternehmenskultur kennenlernen oder Deine Diplomarbeit praxisorientiert erarbeiten, dann freuen wir uns über Deine vollständige Bewerbung an hr@stamm-bau.ch.



Timbatec Holzbauingenieure Schweiz AG



Angaben zum Unternehmen

Branche	Ingenieur- u. Planungsbüro, technische Beratung
Gründungsjahr	1997
Gesellschaftsform	AG
Anzahl Mitarbeitende	30
Umsatz	3 Mio. CHF

Adresse Timbatec Holzbauingenieure Schweiz AG
Niesenstrasse 1
CH-3600 Thun

Ansprechpersonen **Stefan Zöllig**, Büro Thun
(+41) 058 255 15 10 / sz@timbatec.ch
Andreas Burgherr, Büro Zürich
(+41) 058 255 15 20 / ab@timbatec.ch
Lukas Rüegegger, Büro Bern
(+41) 058 255 15 30 / lr@timbatec.ch

Homepage www.timbatec.ch

Angaben zur Praktikumsstelle

Anforderung	Gelernter Schreiner oder Zimmermann, Techniker HF oder Ingenieur BSc
Tätigkeitsbereich	Holzbau/Produktentwicklung/Bauphysik/ Brandschutz
Arbeitsort	Thun/Bern/Zürich/Wien

Stellenbeschreibung

Folgende Arbeiten werden zu Ihrem Tätigkeitsbereich gehören: Wettbewerbe, Detailplanung von Holzbau-Objekten, statische und konstruktive Teilaufgaben im Rahmen von grösseren Objekten.

Wir erwarten eine Grundausbildung zum Schreiner oder Zimmermann, gute fachliche Kenntnisse in allen Bereichen des Holzbaus sowie die Bereitschaft, auch an komplexen, zum Teil unkonventionellen Aufgaben mitzuarbeiten.

Sie schlagen ein Diplomarbeitsthema vor oder wählen ein vorbereitetes Thema aus einer kurzen Liste aus. Gemeinsam entscheiden wir, welches Thema Sie definitiv einreichen und dann bearbeiten.

Nous sommes particulièrement heureux de recevoir des candidatures francophones pour nos projets de plus en plus nombreux en Suisse romande.



Timber and Technology

Ob deutschsprachig ou français, nous cherchons des
Praktikantinnen und Praktikanten.

Nous nous réjouissons de votre Besuch am Stand 001.



Timbatec
Timber and Technology

Angaben zum Unternehmen

Branche	Software
Gründungsjahr	1993
Gesellschaftsform	AG
Anzahl Mitarbeitende	45
Umsatz	ca. 5 Mio. CHF p.a.

Angaben zur Praktikumsstelle

Anstellung

- Praktikum 100%, Dauer 10 –12 Monate
- Eintritt gemäss Ihrem Ausbildungsplan
- Arbeitsort: Solothurn/Sargans

Aufgaben

- Umfassende Einführung in ein qualitativ hochstehendes ERP
- Projekteinsätze bei Kunden
- Mithilfe bei Testings
- Erarbeitung einer Diplomarbeit

Anforderungen

- Student Holztechniker HF, BSc Holztechnik oder höhere Fachprüfung
- grosses Interesse an Informatik und Betriebsorganisation
- Selbstständiges und qualitätsorientiertes Arbeiten
- neugierig und flexibel

Angebot

- Praktikumserfahrung in mehreren Betrieben
- Schulung in verschiedensten Themen
- Netzwerk für spätere Stellensuche
- sehr gutes, motiviertes Team
- attraktiver Arbeitsplatz in Solothurn/Sargans

Kontakt

Fühlen Sie sich angesprochen?

Wir freuen uns auf Ihre vollständige Online-Bewerbung.

bewerbung@triviso.ch

Adresse

Triviso AG
Hauptbahnhofstrasse 8
4500 Solothurn

Ansprechperson

Walter Reusser
walter.reusser@triviso.ch

E-Mail

Personne de contact

Mathieu Fellay
mathieu.fellay@triviso.ch

Courriel

Telefon

+41 32 628 20 80

Homepage

www.triviso.ch

Informations concernant la place de stage

Emploi

- Stage 100%, durée 10 à 12 mois
- Entrée en fonction de votre plan de formation
- Lieu de travail: Soleure/Suisse-romande

Responsabilités

- Introduction complète à un ERP de haute qualité
- Mise en place - suivi chez nos clients
- Assistance aux tests de l'ERP
- Développement d'un travail de diplôme

Exigences

- Étudiant technicien bois ES, HE Technique du bois ou diplôme professionnel supérieur
- Grand intérêt pour l'informatique et l'organisation d'entreprise
- Indépendant et travail axé sur la qualité
- Curieux et flexible

Offre

- Expérience pratique dans plusieurs entreprises
- Formation dans divers thèmes
- Réseau pour future recherche d'emploi
- Très bon team motivé
- Lieu de travail attrayant à Soleure/Suisse-romande

Contact

Etes-vous intéressé?

Nous nous réjouissons de recevoir votre candidature en ligne.

bewerbung@triviso.ch

unterstütze uns!
soutiens nous!

triviso.ch/jobs



Angaben zum Unternehmen

Branche	Möbelproduzent (Küchen / Schränke)
Anzahl Mitarbeitende	270
Produktion	20'000 Küchen / Jahr

Adresse Veriset AG
Oberfeld 8
6037 Root

Ansprechperson Rafael Duss
Telefon +41 (0)41 455 46 57

Wir suchen ab Februar 2021 bis Januar 2022

Praktikant Produktentwicklung (m/w)

Unser Angebot

Wir bieten Ihnen eine herausfordernde Praktikumsstelle ab Februar 2021 bis Januar 2022 in einer spannenden und belebten Branche und ein angenehmes Arbeitsklima in einem dynamischen Team. Sie finden bei uns einen modernen und innovativen Arbeitgeber, der zukunftsorientiert arbeitet und seine Mitarbeitenden in ihrer persönlichen Entwicklung unterstützt. Weitere Auskünfte erteilt Ihnen Herr Rafael Duss, Leiter Produktentwicklung, unter 041 455 46 57.

Angaben zur Praktikumsstelle

Veriset schafft Lebensfreude: Als erfolgreiches und führendes Unternehmen im Schweizer Küchenbau belebt Veriset die Kommunikation zwischen Kochen und Wohnen mit neuen Ideen und neuem Denken. Material, Form und Ästhetik widerspiegeln den Dialog und richten sich in ihrer Vielfalt an individuelle Wünsche und Bedürfnisse. Hervorragende Qualität, Funktionalität und Weitsicht machen Veriset Küchen für unsere anspruchsvolle Kundschaft zu einem Ort der Begegnung von Kultur und Genuss.

Praktikum Produkte

Als Praktikant Produkte übernehmen Sie mehrere Projekte als Projektleiter oder Sie übernehmen verschiedene Projektstätigkeiten mit dem Fokus auf Projektmanagement, Konstruktion, Prototypenbau, Fertigungstechnik, Mithilfe ERP- / PPS-Systemaufbau sowie Führungsaufgaben innerhalb der Projekte.

Praktikum Produktion

Als Praktikant Produktion übernehmen Sie mehrere Projekte als Projektleiter oder Sie übernehmen verschiedene Projektstätigkeiten mit dem Fokus auf Projektmanagement, Fertigungstechnik, Datenverarbeitung, Anlageplanung, Arbeitsplatzgestaltung sowie Führungsaufgaben innerhalb der Projekte.

Ihr Profil

- Bachelor in Holztechnik, Techniker HF oder vergleichbare Ausbildung
- Fundierte EDV-Kenntnisse
- Ausgeprägter Qualitäts- und Teamgedanke
- Dynamische und strukturierte Persönlichkeit
- Durchhaltevermögen und Belastbarkeit



Verband Schweizerischer Schreinermeister und Möbelfabrikanten VSSM

VSSM | Verband Schweizerischer Schreinermeister und Möbelfabrikanten

Angaben zum Verband

Branche	Schreinereibranche
Gründungsjahr	1887
Gesellschaftsform	Verband (Verein)
Anzahl Mitarbeitende	50
Umsatz	bis 50 Mio. CHF
Direktor	Mario Fellner

Adresse

Verband Schweizerischer Schreinermeister und Möbelfabrikanten VSSM
Oberwiesenstrasse 2
Postfach
8304 Wallisellen

Telefon

+41 (0)44 267 81 00

E-Mail

info@vssm.ch

Homepage

www.vssm.ch

Allgemeine Angaben

Der VSSM als Branchenverband

- vertritt die Interessen der Schreinerbranche in politischen, wirtschaftlichen und fachspezifischen Bereichen und erleichtert seinen Mitgliedern den Marktzugang
- positioniert die Verbandsmarke «Der Schreiner – Ihr Macher» in der Öffentlichkeit
- setzt sich kommunikativ und mit der Durchführung von regelmässigen Spezialprojekten aktiv für die Gewinnung des Schreiner Nachwuchses ein
- ist verantwortlich für die Gestaltung und Weiterentwicklung der Grundausbildung Schreiner mit den 4 Fachrichtungen (Möbel-Innenausbau, Bau-Fenster, Skibau, Wagner)
- ist verantwortlich für die Gestaltung und Weiterentwicklung der Schreinerweiterbildung vom Verbandsdiplom, über die eidg. Berufsprüfung bis hin zur eidg. höheren Fachprüfung
- betreibt ein eigenes Weiterbildungszentrum
- koordiniert und organisiert die Berufsmeisterschaften bis zu den WorldSkills
- erbringt Rechtsauskünfte, verhandelt mit den Gewerkschaften und erarbeitet den Schreiner-Gesamtarbeitsvertrag GAV
- ist die zentrale Stelle für Marketing, Marktforschung und Werbedienstleistungen
- erteilt technische und betriebswirtschaftliche Beratungsauskünfte
- betreibt einen eigenen SchreinerShop mit Lehrmitteln
- gilt als Kompetenzzentrum in Sachen Zertifizierungen sowie in Brand-, Schall- und Einbruchschutz
- bietet Beratungen bezüglich Buchhaltung, Mehrwertsteuer, Firmenanalysen usw. an
- ist die Herausgeberin der wöchentlich erscheinenden SchreinerZeitung, der führenden Branchenzeitschrift



Angaben zum Unternehmen

Branche	Ingenieur- u. Planungsbüro, technische Beratung
Gründungsjahr	1956
Gesellschaftsform	AG
Anzahl Mitarbeitende	60
Umsatz	8 Mio. CHF / Jahr

Adresse	WaltGalmarini AG Drahtzugstrasse 18 CH-8008 Zürich
Telefon	+41 (0)43 222 66 66
Fax	+41 (0)43 222 66 67
Ansprechperson	Michael Büeler
E-Mail	michael.bueeler@waltgalmarini.ch
Homepage	www.waltgalmarini.ch

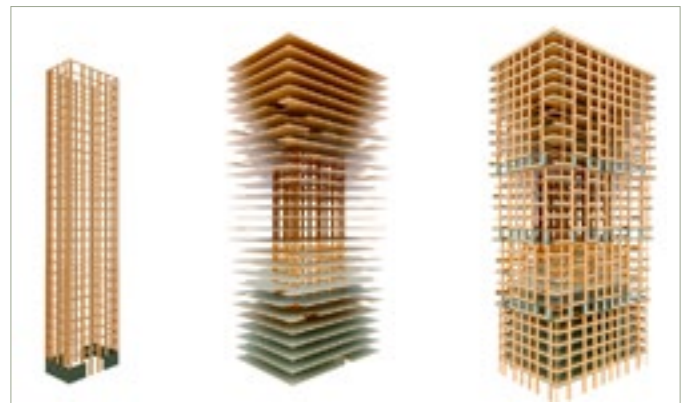
Über uns

Wir entwickeln im Team innovative Lösungen und gehen die Extrameile bei der Suche nach dem grössten Mehrwert für unsere Kunden. Unser offenes, auf Integrität und Vertrauen basierendes Arbeitsklima unterstützt den Erfahrungsaustausch und die persönliche Weiterentwicklung. Mit individuellen Arbeitsmethoden fördern wir das Potential unserer Mitarbeitenden.

Ob Brücken, Hallen, Hochhäuser oder weitgespannte Sonderkonstruktionen: Holz ist nahezu universal einsetzbar und spielt dabei immer seine für die Raumwirkung positiven Qualitäten aus. Neue Materialentwicklungen und Verbindungstechniken ermöglichen ständig weitere Einsatzmöglichkeiten beispielsweise bezüglich Brandschutz oder hoher Lasten. Holz eignet sich auch vorzüglich als Hybrid-Baustoff in Kombination mit Beton, Stahl, Glas oder Kunststoffen. So lassen sich die Eigenschaften des Verbundproduktes optimal auf die jeweiligen Bedürfnisse optimieren. Da wir neben dem Holzbau auch grosse Erfahrung im Massivbau, im Stahlbau und im Spezialtiefbau haben, können wir spannende, ganzheitliche und effiziente Gesamtlösungen realisieren - wie zum Beispiel der Elefantentempel im Zoo Zürich oder das 80m-Holzhochhaus "Pi", das wir aktuell planen dürfen. Dank unserer engen Zusammenarbeit mit Forschungseinrichtungen sowie der Mitarbeit in der Normenkommission sind wir aktiv an der Weiterentwicklung des vielfältigen Baustoffs Holz beteiligt.

Wir suchen

Sind Sie überzeugt, dass Sie als engagierter Teamplayer hohe Fachkompetenz, Kundenorientierung und unternehmerisches Denken in unser Team einbringen können? Sind Sie bereit und motiviert, sich ständig weiterzuentwickeln? Unabhängig von unseren Vakanzten prüfen wir gerne Ihre Bewerbung für ein Praktikum oder eine Dauerstelle als (Holz-)Bauingenieur oder Holzbau-Techniker, behandeln sie diskret und geben Ihnen in jedem Fall eine Rückmeldung.



Angaben zum Unternehmen

Branche	Bauphysik, Energie, Ökologie
Gründungsjahr	2005
Gesellschaftsform	Aktiengesellschaft
Anzahl Mitarbeitende	8

Adresse

Weber Energie und Bauphysik AG
Gutenbergstrasse 14
3011 Bern

Telefon

031 302 65 55

Ansprechperson

Simon Grünig

E-Mail

Simon.gruenig@weberbauphysik.ch

Homepage

www.weberbauphysik.ch

Über uns

Bauphysikalische Analysen, Simulationen und Beratungen, ergänzt durch ökologische Beurteilungen und Beratungen zur Energieeffizienz bilden die Schwerpunkte unserer täglichen Arbeit. Durch die beruflichen Hintergründe als Zimmerleute und Holzbauingenieure verfügen wir über das erforderliche Grundverständnis für den Holzbau. Der Schallschutz, sommerlicher Wärmeschutz aber auch der Feuchteschutz und ökologische Fragen sind im Holzbau allgegenwärtig.

Dies erwartet Dich als Praktikant/In bei uns:

Als Praktikant/In bist Du bei uns ab dem ersten Tag an ein Teil des Teams und arbeitest aktiv in den Projekten mit. Du wirst dabei von erfahrenen Mitarbeiter/Innen begleitet und lernst die aktuellen Herausforderungen im Bereich Bauphysik im Holzbau, Energieeffizienz und Ökologie kennen.

Die Erarbeitung fundierter Kenntnisse in bauphysikalischen Abläufen bilden in der ersten Phase des Praktikums die Grundlage für spätere thermische und bauakustische Simulationen an 3D-Modellen. Bei der Zusammenarbeit mit Architekten, Bauleitern und Handwerkern auf der Baustelle sind Deine Erfahrungen als Handwerker/In gefragt und fliessen in die tägliche Arbeit mit ein.

Wärmeschutz und Energieeffizienz

- Konzeption des Wärmeschutzes nach Minergie-P, SNBS und 2000-Watt
- Gebäudesimulationen zum sommerlichen Wärmeschutz
- Analyse der Umweltauswirkungen von Baustoffen und Materialien
- Energienachweise nach geltenden Energievorschriften

Schallschutz und Raumakustik

- Erstellen von Schallschutzkonzepten im Holz- und Massivbau
- Beurteilung von Bauteilen und Detaillösungen
- Akustische Raumsimulationen
- Mithilfe bei Schall- und Lärmmessungen und Messungen der Nachhallzeit

Zustandsbeurteilung und Instandsetzungskonzepte

- Erstellung von GEAK-plus und Instandsetzungskonzepten
- Optimierung von Effizienzmassnahmen und Beantragung von Förderbeiträgen

Feuchteschutz und Bauschadenanalysen

- Beurteilungen und Analysen von Bauschäden
- Messen und Analysieren von Feuchteschäden im Holzbau
- Hygrothermische Bauteilsimulationen mit WUFI
- Berechnungen von Wärmebrücken mit Flixo

Interessiert?

Dann melde dich doch mit Deinen Bewerbungsunterlagen bei Simon Grünig simon.gruenig@weberbauphysik.ch



Angaben zum Unternehmen

Branche Holzbau, Ingenieurholzbau, Stahlbau, Schreinerei, Spenglerei, Architektur- und Ingenieurbüro, Generalunternehmung

Gründungsjahr 1936

Gesellschaftsform AG

Anzahl Mitarbeitende 130

Umsatz 35 Mio. CHF / Jahr

Adresse Zaugg AG Rohrbach
Walke 2
4938 Rohrbach

Ansprechperson Martin Zaugg
Telefon +41 (0)62 957 57 57
Fax +41 (0)62 957 57 58
E-Mail m.zaugg@zaugg-rohrbach.ch
Homepage www.zaugg-rohrbach.ch

Zaugg baut + bewegt

Als kleines Familienunternehmen 1936 gegründet, sind wir heute in der ganzen Schweiz als Spezialist und kompetenter Partner für Wohn-, Gewerbe- und Spezialbauten wie Sporthallen und landwirtschaftliche Bauten bekannt. Wir begleiten und verantworten ein Projekt von der Planung über die Realisation bis hin zur schlüsselfertigen Übergabe mit viel Ingenieurs- und Fertigungs-Know-how aus dem Holz- und Stahlbau. Alles unter einem Dach. Ein Bauwerk soll in Form und Funktion nachhaltig für die Zukunft ausgelegt sein. Dabei setzen wir auf die Entwicklung von innovativen Baulösungen. So werden grosse Ideen wie das weltweit erste Holzparkhaus in Studen BE Realität. Respekt und Wertschätzung sind bei Zaugg Konstanten, die fest mit den Familienwerten verbunden sind. Und zur Familie gehören bei Zaugg auch die über 130 motivierten Mitarbeiterinnen und Mitarbeiter. Gemeinsam arbeiten alle für eine nachhaltig erfolgreiche Unternehmenszukunft. Seit über 80 Jahren dürfen wir dabei auf hochqualifizierte Architekten, Hochbauzeichner, Tragwerk- und Stahlbetoningenieure, Zimmerleute, Schreiner, Spengler, Schlosser und viele weitere Fachleute vertrauen.

Zaugg sucht

Wir sind immer auf der Suche nach begeisterungsfähigen, kompetenten und qualitätsbewussten Mitarbeitenden und Praktikanten. Wollen Sie mit uns meisterlich bauen und Grosses bewegen? Dann melden Sie sich. Unsere offenen Stellen finden Sie unter www.zaugg-rohrbach.ch/jobs oder rufen Sie uns an +41 62 957 57 57. Wir freuen uns.



Sporthalle Oberfeld, Langnau i. E. BE



Neues Pfarreizentrum Kriegstetten, Gerlafingen SO



Parkhaus aus Holz, Studen BE

Unternehmenstag Holz Biel
Journée des entreprises
Bois Bienne

Save the date: 14.04.2021



© Holz Biel www.holzbiel.ch



Berner Fachhochschule

Fachbereich Holz
Solothurnstrasse 102
Postfach 6096
CH-2500 Biel 6

Telefon +41 32 344 02 80

infoholz.ahb@bfh.ch
ahb.bfh.ch/UnternehmenstagHolzBiel

Haute école spécialisée bernoise

Division Bois
Route de Soleure 102
Case postale 6096
CH-2500 Bienne 6

Téléphone +41 32 344 02 80

infobois.ahb@bfh.ch
ahb.bfh.ch/JourneeEntreprisesBoisBienne

Angegliederte Schule:
Höhere Fachschule Holz Biel

École affiliée :
École supérieure du Bois Bienne